

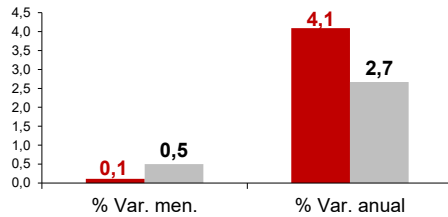
# CANARIAS AFILIADOS A LA SEGURIDAD SOCIAL

## Febrero 2024

La media de afiliados a la Seguridad Social en Canarias aumenta en febrero en 1.015 ocupados (0,1%) respecto al mes anterior y se sitúa en 903.196 personas, 35.493 más que hace un año (4,1%). A nivel nacional se registra un incremento de 103.621 trabajadores en el mes (0,5%) y de 538.239 en un año (2,7%).

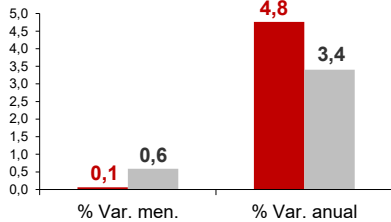
### Afiliados Seguridad Social

NACIONAL 20.708.382  
CANARIAS 903.196

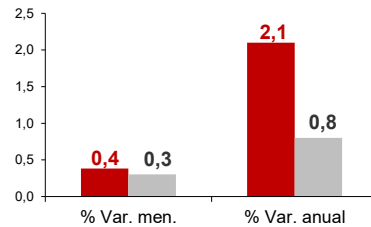


### Por regímenes

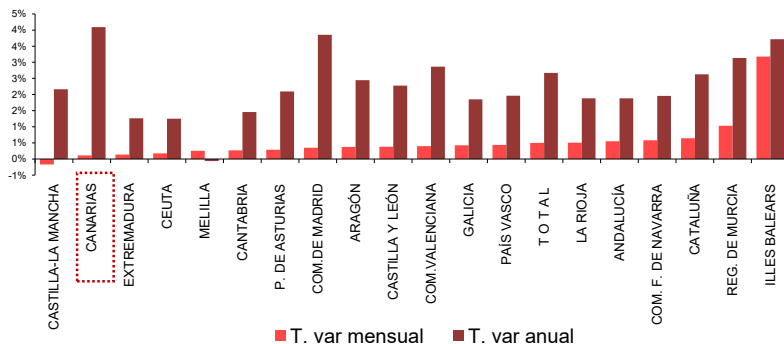
NACIONAL 16.268.444  
CANARIAS 732.855



REG. AUTÓNOMO 3.337.516  
140.977

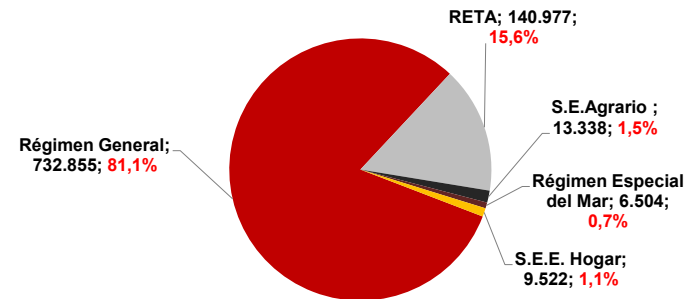


### Por Comunidad Autónoma



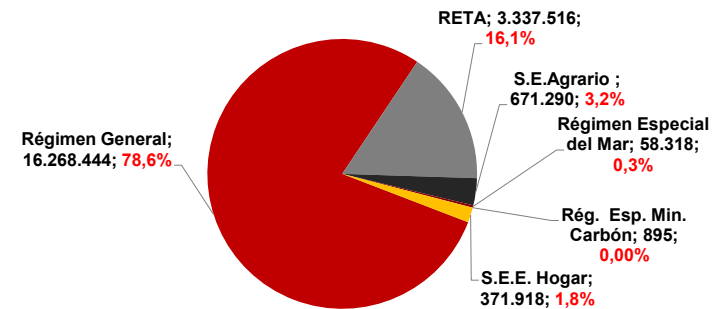
### Afiliados Canarias por regímenes

#### Distribución



### Afiliados Nacional por regímenes

#### Distribución



■ CANARIAS ■ NACIONAL