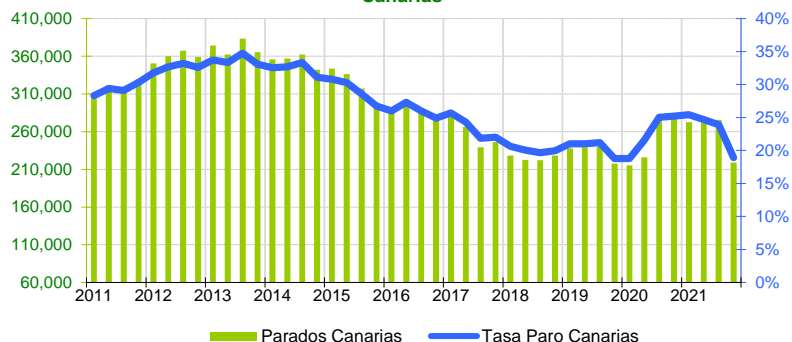


El paro en Canarias disminuye en el cuarto trimestre un 20,6% respecto al trimestre anterior y el año 2021 termina con 219.100 personas desempleadas, 59.900 menos que en 2020 (21,5%). La tasa de paro baja 5 puntos y se sitúa en el 18,9%, 6,3 puntos inferior a la del año anterior y 5,6 puntos por encima de la nacional (13,3%).

PARADOS Canarias

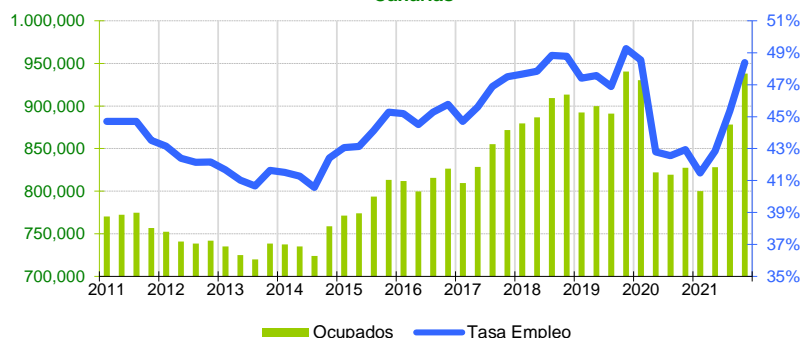


Parados

El número de **parados** en Canarias disminuye hasta las 219.100 personas, de los que el 48,9% son hombres y el 51,1% mujeres. Esta cifra supone un descenso de 56.700 personas (-20,6%) sobre el trimestre anterior y de 59.900 (-21,5%) respecto al año pasado. En el conjunto nacional se produce un descenso trimestral de 312.900 parados (-9,2%), colocando la cifra de desempleados en 3.103.800, lo que supone 616.000 menos que los declarados en el cuarto trimestre de 2020 (-16,6%).

La **tasa de paro** canaria baja 5 puntos y se coloca en el 18,9% de la población activa, mientras que la nacional cae 1,2 puntos hasta el 13,3%.

OCUPADOS Canarias

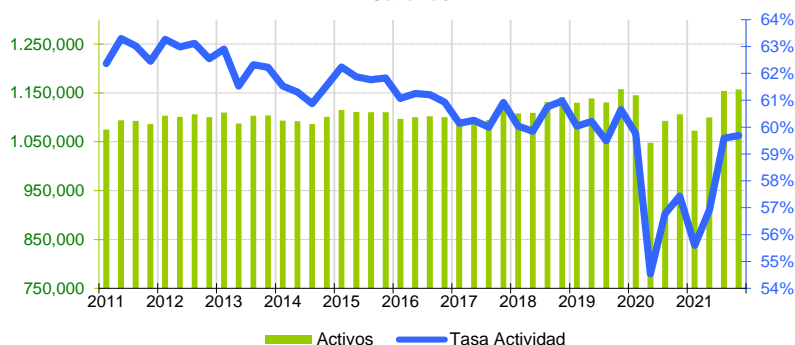


Ocupados

Sube el empleo en el trimestre en 59.700 trabajadores (6,8%), instalando la cifra total en 938.000 **ocupados**, 110.600 trabajadores más que hace un año (13,4%). Por provincias, el empleo aumenta durante el trimestre un 7,9% en Las Palmas y un 5,6% en Santa Cruz de Tenerife. Por sexos, sube la ocupación a una tasa trimestral del 5% en los hombres y del 8,8% en las mujeres. Los datos nacionales muestran un incremento de 153.900 ocupados respecto al trimestre anterior (0,8%), situando la cifra total en 20.184.900, 4,3% más que el año anterior.

La **tasa de empleo** (relación entre los ocupados y la población de 16 o más años), aumenta un 3% hasta el 48,4% en Canarias y la nacional sube 0,3 puntos hasta el 50,8%.

ACTIVOS Canarias

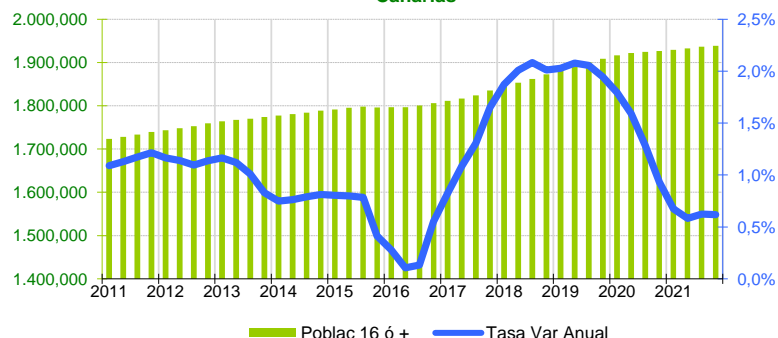


Población activa

La **población activa** en Canarias se sitúa en 1.157.100 personas. Esta cantidad supone un incremento de 3.000 personas en el trimestre y de 50.600 en un año. En la provincia de Santa Cruz de Tenerife se produce un aumento trimestral de 4.000 personas que trabajan o buscan trabajo (0,7%) y en Las Palmas un descenso de 1.000 (-0,2%). A nivel nacional, la población activa baja en el trimestre en 158.900 personas (-0,7%).

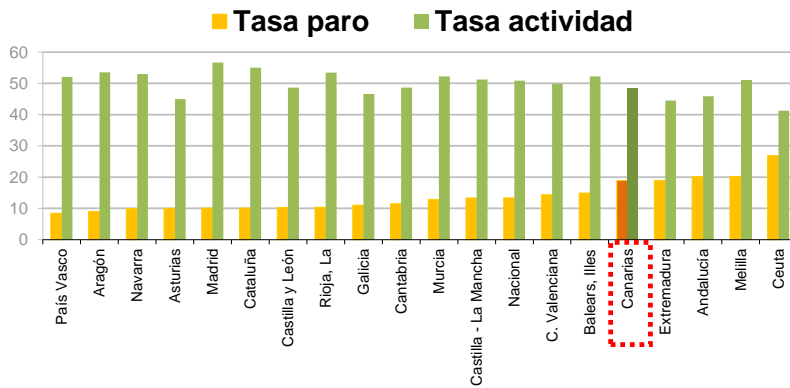
La **tasa de actividad** de las Islas se sitúa en el 59,7%, lo que supone 1 punto más que la nacional (58,7%). Por sexos, los hombres registran una tasa de actividad muy superior a la de las mujeres (63,4% y 56,1%, respectivamente). La tasa en la provincia de Santa Cruz de Tenerife (58,7%) es inferior a la de Las Palmas (60,9%).

POBLACION DE 16 Ó MAS AÑOS Canarias



La población de 16 o más años

La **población canaria de 16 o más años** aumenta hasta la cifra de 1.938.600, tras crecer en 1.700 personas respecto al trimestre anterior. En un año la población en edad de trabajar ha aumentado en 11.900 personas. Por provincias, en Santa Cruz de Tenerife se contabilizan 946.400 personas, tras disminuir 900 en el trimestre y aumentar 7.400 respecto al año anterior. Por su parte, Las Palmas crece en 2.600 personas durante el trimestre y 4.500 en un año, situándose en 992.200 personas. En el total nacional, esta variable aumenta sobre el trimestre anterior en 57.700 personas, situándose en 39.707.000, 71.500 personas más que hace un año.

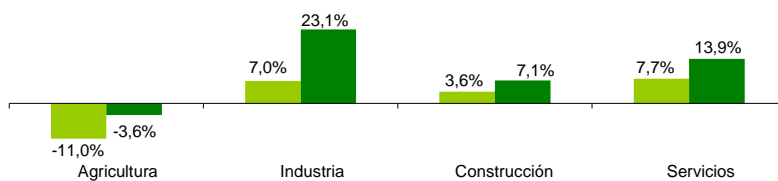


Ranking Nacional

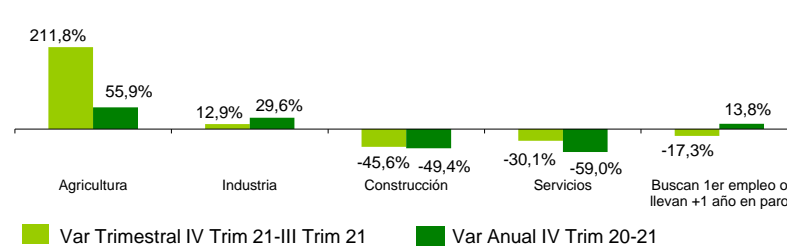
Canarias, con un 18,9%, es, junto con Extremadura, la tercera región con mayor **tasa de paro** del territorio nacional, por detrás de Ceuta con el 26,9% y Melilla y Andalucía con el 20,2%. El País Vasco tiene la menor relación entre parados y población activa de toda España, con un 8,4%, seguida de Aragón (9%) y Navarra (9,9%).

En cuanto a la **tasa de empleo**, Canarias es la sexta región con menor relación entre ocupados y población de 16 o más años, con un 48,4%, 2,4 puntos por debajo de la media nacional situada en 50,8%. Madrid es la región con la tasa de empleo más alta (56,7%) y Ceuta registra la más baja (41,3%).

OCUPADOS POR SECTORES CANARIAS



PARADOS POR SECTORES CANARIAS



Análisis Provincial

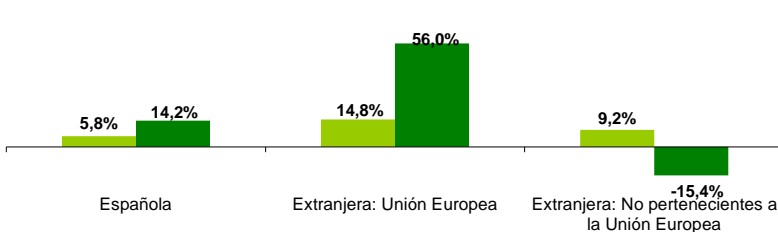
En Santa Cruz de Tenerife desciende el número de parados, con 19.700 menos que el trimestre anterior y en Las Palmas cae el desempleo en 36.900 personas. La tasa de paro en Las Palmas baja hasta el 18,2% mientras que en Santa Cruz de Tenerife se sitúa en el 19,8%.

Mujeres

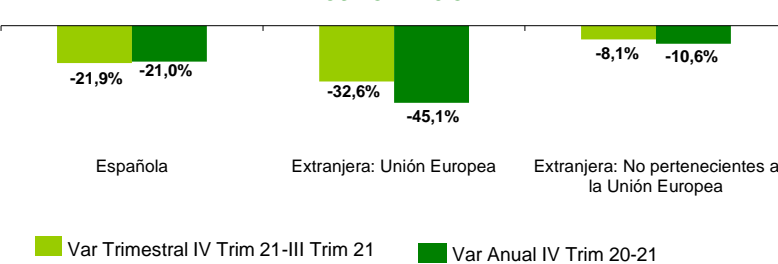
El empleo femenino en el Archipiélago aumentó en 35.800 trabajadoras. Esta subida ha estado motivada tanto por la registrada en Santa Cruz de Tenerife (9%) como en Las Palmas (8,7%).

Por su parte, el **paro femenino** canario disminuyó en 29.400 mujeres en el trimestre y en 31.800 en un año. La tasa de paro femenino se sitúa en las Islas en el 20,2%. Por provincias, en Santa Cruz de Tenerife es del 21,6%, superior a la de Las Palmas (18,9%).

OCUPADOS POR NACIONALIDAD CANARIAS



PARADOS POR NACIONALIDAD



Distribución sectorial

La **ocupación** aumenta respecto al trimestre anterior en todos los sectores excepto agricultura (-11%). El mayor incremento se produjo en servicios (7,7%), seguido de industria (7%), y, finalmente, construcción (3,6%). Respecto a la variación anual, se incrementa también en todos los sectores excepto agricultura (-3,6%) siendo industria el de mayor crecimiento (23,1%), seguido de servicios (13,9%) y construcción con el 7,1%.

En cuanto al **paro por sectores**, aumenta trimestralmente en agricultura (211,8%) e industria (12,9%). Por el contrario, disminuye en construcción (-45,6%), servicios (-30,1%) y en el colectivo que busca el primer empleo o lleva más de un año desempleado (-17,3%). Anualmente, aumenta en agricultura (55,9%), industria (29,6%) y en el colectivo de personas que buscan el primer empleo (13,8%) y desciende en construcción (-49,4%) y servicios (-59%).

Nacionalidad

Los **ocupados** extranjeros de la UE aumentan trimestralmente un 14,8% y los no comunitarios lo hacen en un 9,2%. Anualmente, sube la ocupación extranjera entre los comunitarios (56%) y baja entre los no comunitarios (-15,4%).

En cuanto al **paro**, los extranjeros comunitarios experimentan un descenso del 32,6% trimestral y del 8,1% anual. Entre los no comunitarios bajó el desempleo un 45,1% en el trimestre y un 10,6% anualmente.

	CANARIAS		LAS PALMAS		S/C TFE	
	Hombres	Mujeres	Hombres	Mujeres	Hombres	Mujeres
Población 16 ó más años *	950,9	987,7	488,8	503,5	462,1	484,2
Activos *	602,9	554,2	311,1	290,4	291,8	263,8
Inactivos *	348	433,5	177,7	213,1	170,3	220,4
Ocupados *	495,7	442,2	256,7	235,4	239	206,8
Parados *	107,2	112	54,4	55	52,8	57,0
Parados buscan 1 Empleo *	12,3	14,4	9,0	7,1	3,3	7,3
Tasa Activ.	63,4%	56,1%	63,6%	57,7%	63,1%	54,5%
Tasa Empleo	52,1%	44,8%	52,5%	46,8%	51,7%	42,7%
Tasa Paro	17,8%	20,2%	17,5%	18,9%	18,1%	21,6%

* Datos en miles de personas