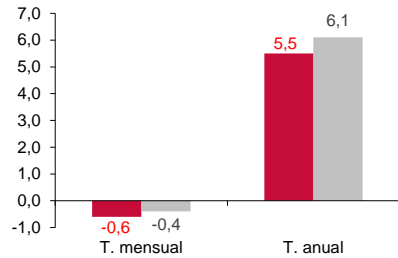


# IPC CANARIAS **Cámara** Santa Cruz de Tenerife

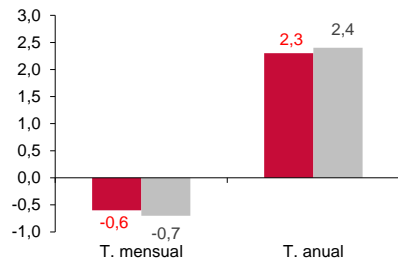
Enero 2022

El Índice general de Precios de Consumo cae en enero un 0,6% en Canarias y un 0,4% en el conjunto nacional. La tasa anual continúa siendo positiva pero se modera hasta el 5,5% en las Islas, seis décimas inferior a la media del territorio nacional (6,1%).

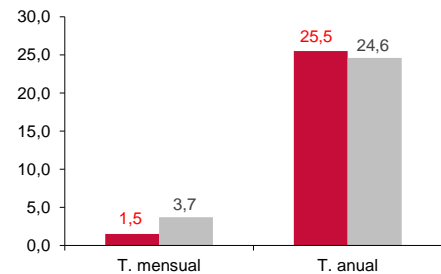
## Índice general



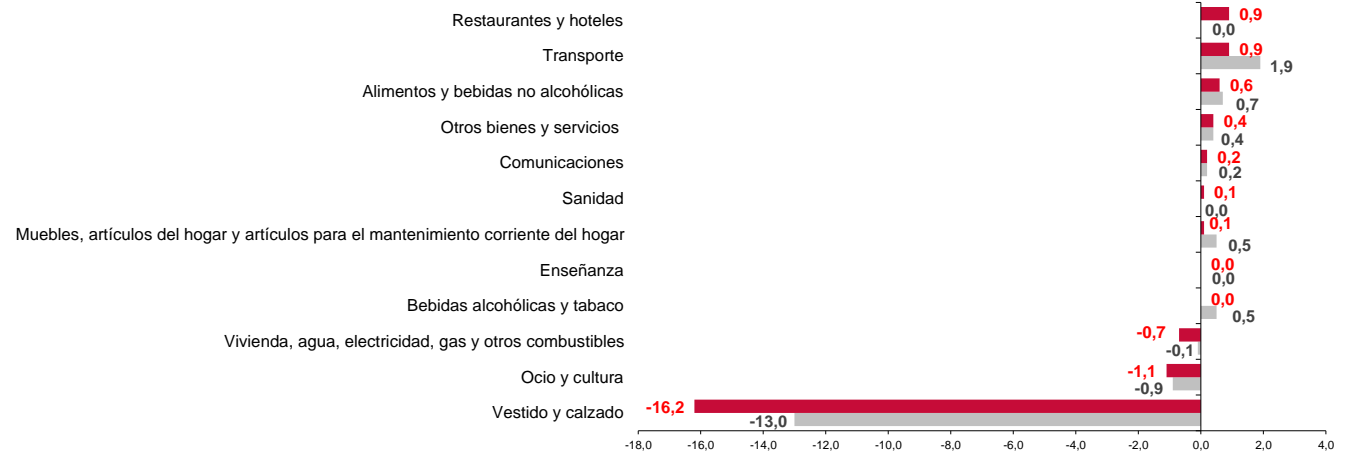
## Inflación subyacente



## Carburantes y combustibles



## Variación de precios por grupos sobre el mes anterior



## Variación de precios por grupos sobre el año anterior

