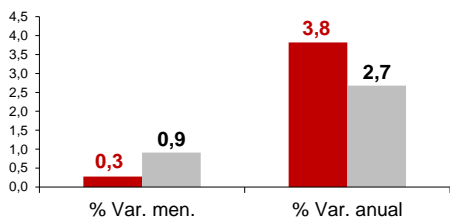


CANARIAS AFILIADOS A LA SEGURIDAD SOCIAL

Abril 2016

Afiliados Seguridad Social

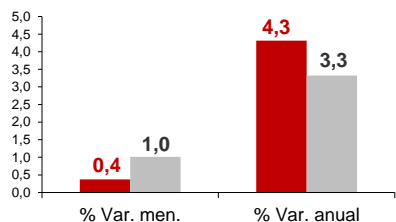
NACIONAL 17.463.836
CANARIAS 718.148



Por regímenes

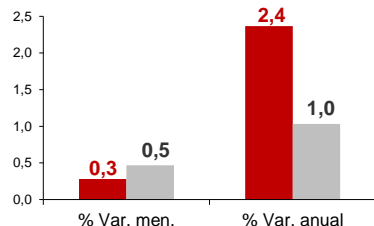
RÉG. GENERAL

NACIONAL 13.011.861
CANARIAS 572.928

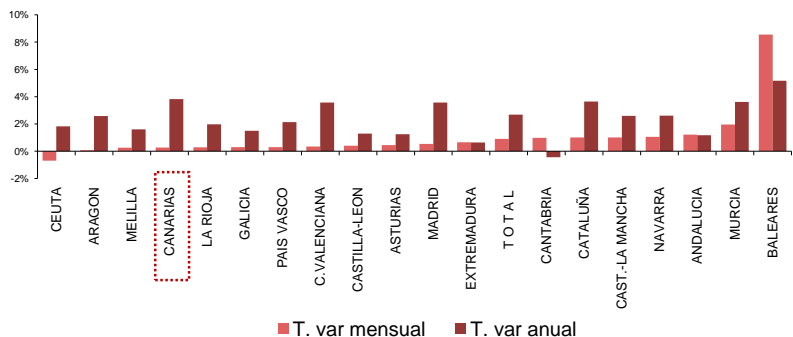


REG. AUTÓNOMO

3.184.134
115.970



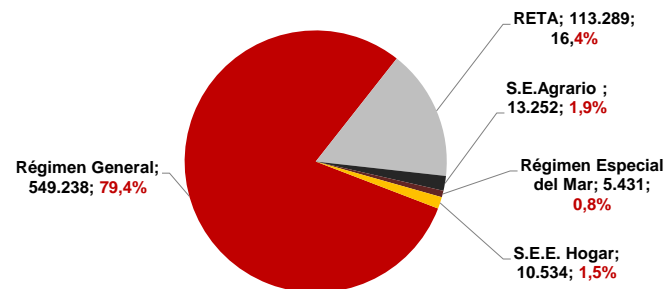
Por Comunidad Autónoma



La media de afiliados a la Seguridad Social en Canarias aumenta en abril en 1.972 ocupados respecto al mes anterior (0,3%) y se sitúa en los 718.148 trabajadores, 26.405 más que hace un año (3,8%). A nivel nacional la subida mensual es de 158.038 trabajadores y el crecimiento anual se cifra en el 2,7%.

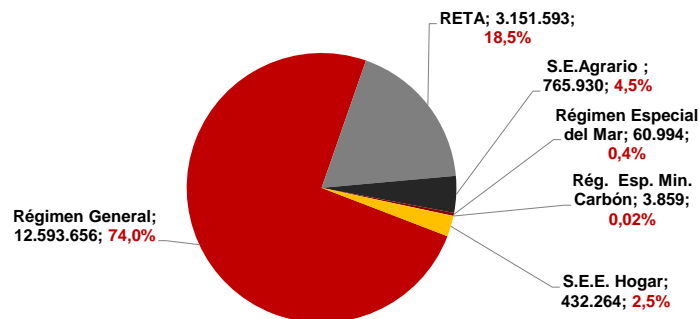
Afiliados Canarias por regímenes

Distribución



Afiliados Nacional por regímenes

Distribución



■ CANARIAS ■ NACIONAL