

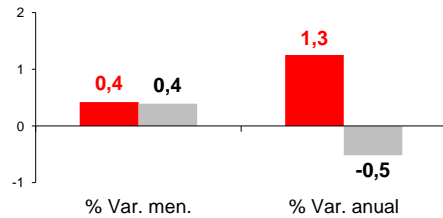
CANARIAS AFILIADOS A LA SEGURIDAD SOCIAL

Diciembre 2013

La media de afiliados a la Seguridad Social aumenta en diciembre en 2.796 ocupados más que el mes anterior (0,4%) y se sitúa en los 667.722 trabajadores, 8.251 más que a finales de 2012 (1,3%). Por regímenes de afiliación, tanto la media de trabajadores por cuenta ajena como la de los autónomos aumentan un 0,5%.

Afiliados Seguridad Social

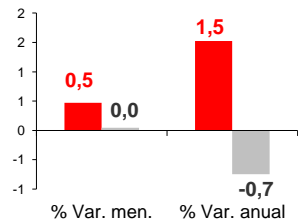
NACIONAL 16.357.640
CANARIAS 667.722



Por regímenes

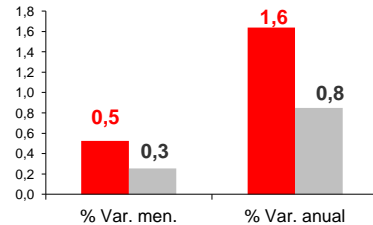
RÉG. GENERAL

NACIONAL 12.029.633
CANARIAS 530.737

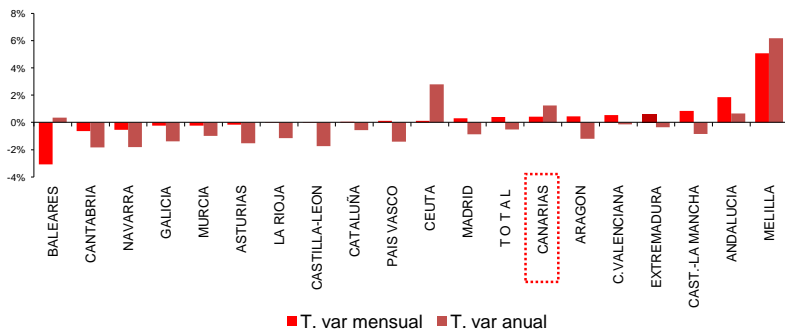


REG. AUTÓNOMO

3.050.341
107.787



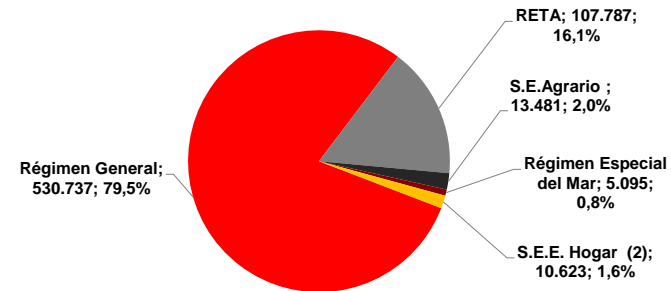
Por Comunidad Autónoma



■ CANARIAS ■ NACIONAL

Afiliados Canarias por regímenes

Distribución



Afiliados Nacional por regímenes

Distribución

