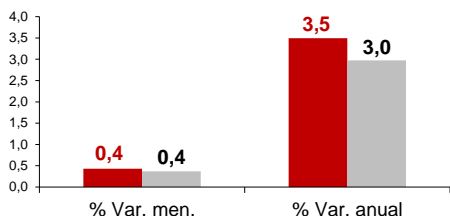


CANARIAS AFILIADOS A LA SEGURIDAD SOCIAL

Febrero 2016

Afiliados Seguridad Social

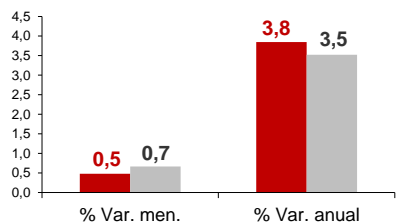
NACIONAL 17.167.712
CANARIAS 711.869



Por regímenes

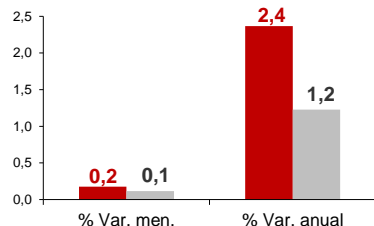
RÉG. GENERAL

NACIONAL 12.758.225
CANARIAS 566.851

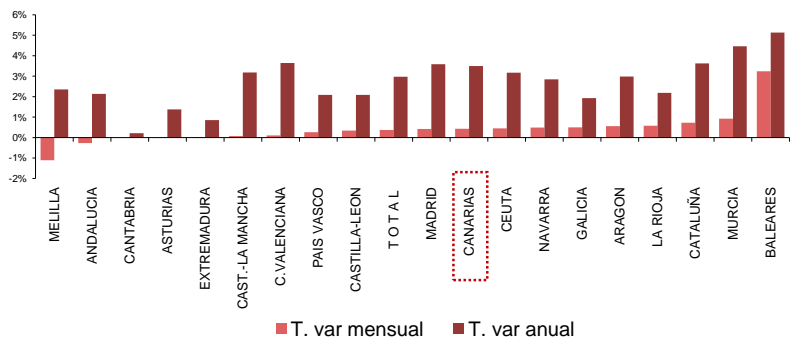


REG. AUTÓNOMO

3.153.066
115.199



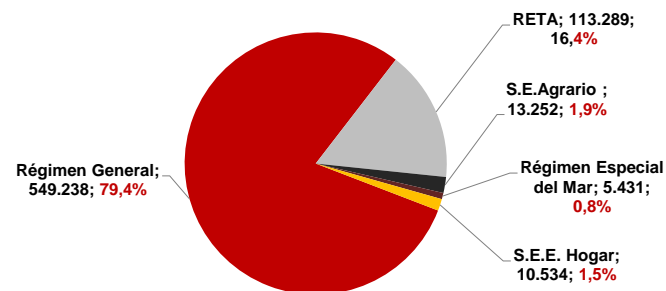
Por Comunidad Autónoma



La media de afiliados a la Seguridad Social en Canarias aumenta en febrero en 3.037 ocupados respecto al mes anterior (0,4%) y se sitúa en los 711.869 trabajadores, 24.044 más que hace un año (3,5%). A nivel nacional la subida es de 63.355 trabajadores y el crecimiento anual se cifra en el 3%.

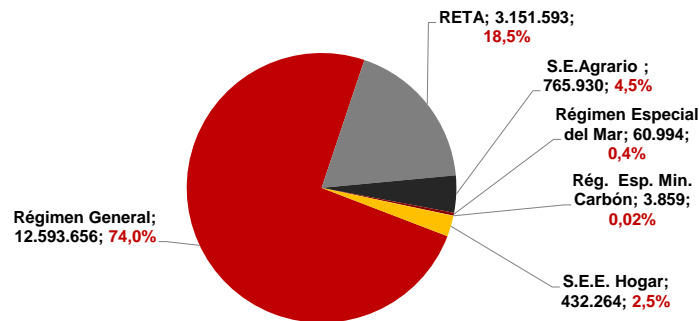
Afiliados Canarias por regímenes

Distribución



Afiliados Nacional por regímenes

Distribución



■ CANARIAS ■ NACIONAL