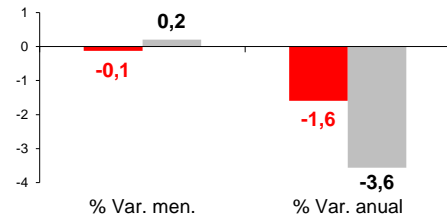


CANARIAS AFILIADOS A LA SEGURIDAD SOCIAL

Julio 2013

Afiliados Seguridad Social

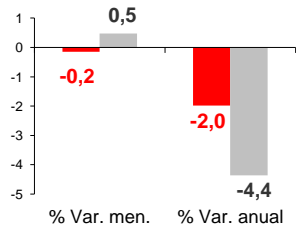
NACIONAL 16.426.756
CANARIAS 641.735



Por regímenes

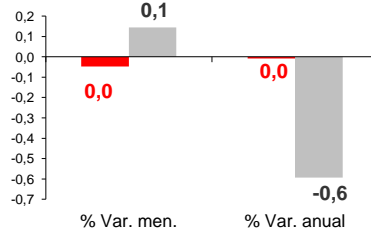
RÉG. GENERAL

NACIONAL 12.170.709
CANARIAS 506.945

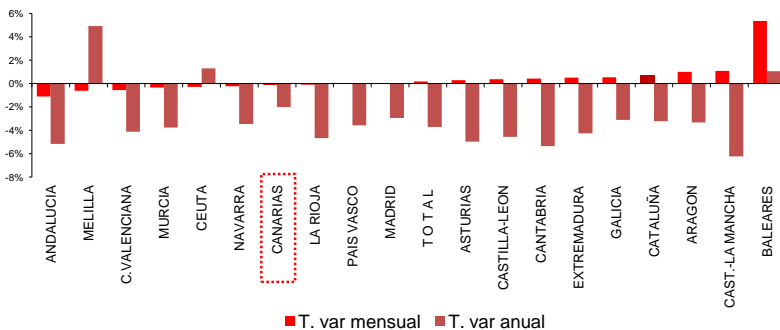


REG. AUTÓNOMO

3.046.644
105.403



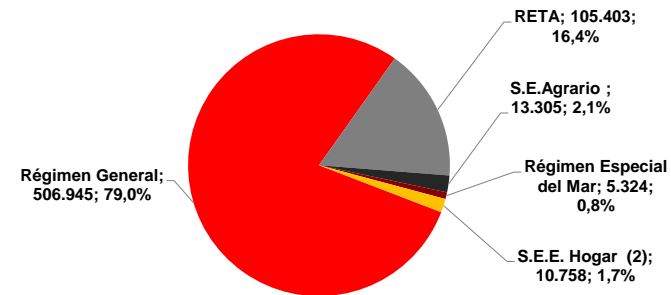
Por Comunidad Autónoma



En julio, la media de afiliados a la Seguridad Social desciende hasta los 641.735 trabajadores, 807 ocupados menos que el mes anterior (-0,1%) y 10.415 menos respecto a la cifra de hace un año (-1,6%). Por regímenes de afiliación, la media de trabajadores por cuenta ajena es un 0,2% inferior a la del mes anterior y los autónomos no registran variación.

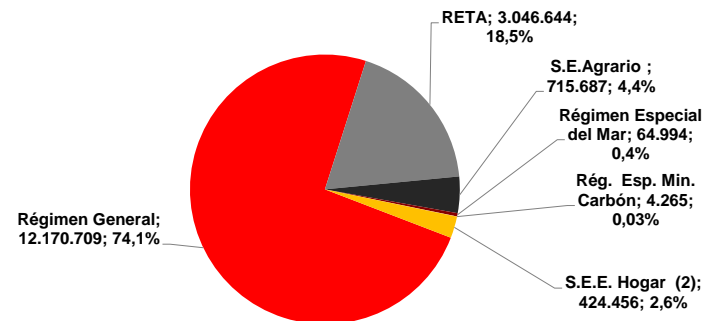
Afiliados Canarias por regímenes

Distribución



Afiliados Nacional por regímenes

Distribución



■ CANARIAS ■ NACIONAL