

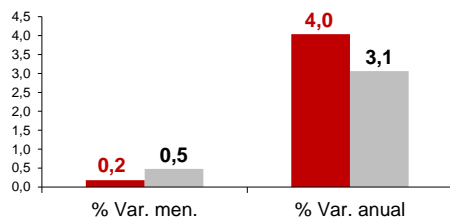
CANARIAS AFILIADOS A LA SEGURIDAD SOCIAL

Julio 2016

Afiliados Seguridad Social

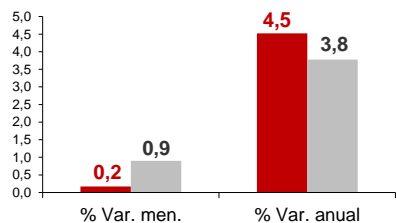
La media de afiliados a la Seguridad Social en Canarias aumenta en julio en 1.319 ocupados respecto al mes anterior (0,2%) y se sitúa en los 720.901 trabajadores, 27.969 más que hace un año (4%). A nivel nacional la subida mensual es de 84.721 trabajadores (0,5%) y el crecimiento anual se cifra en el 3,1%.

NACIONAL 17.844.992
CANARIAS 720.901

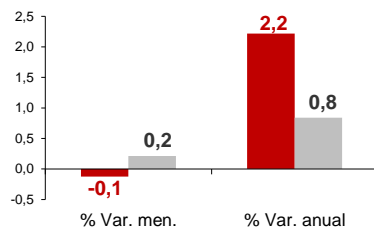


Por regímenes

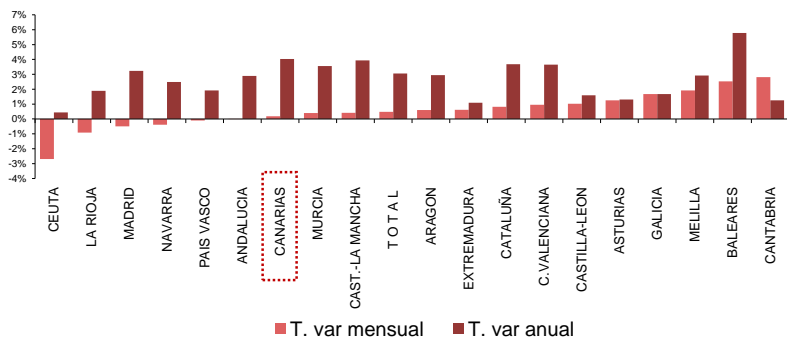
RÉG. GENERAL
NACIONAL 13.401.442
CANARIAS 575.541



REG. AUTÓNOMO
3.205.027
115.892

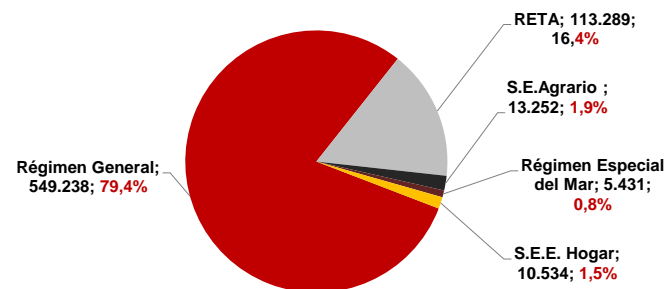


Por Comunidad Autónoma



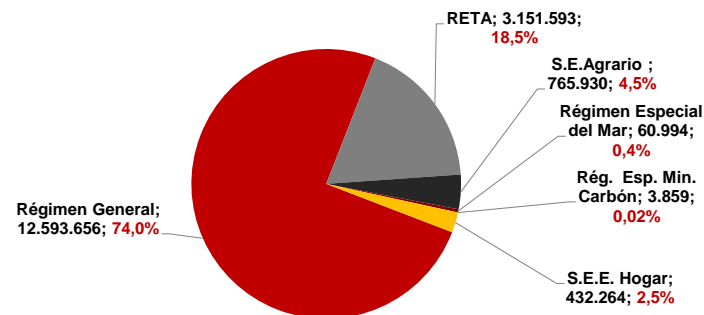
Afiliados Canarias por regímenes

Distribución



Afiliados Nacional por regímenes

Distribución



■ CANARIAS ■ NACIONAL