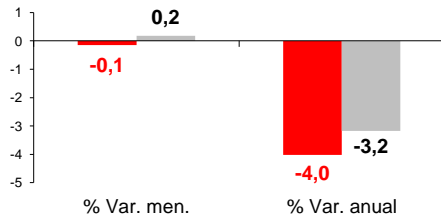


CANARIAS AFILIADOS A LA SEGURIDAD SOCIAL

Junio 2012

Afiliados Seguridad Social

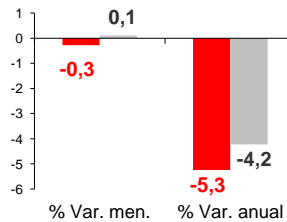
NACIONAL 17.027.843
CANARIAS 655.748



Por regímenes

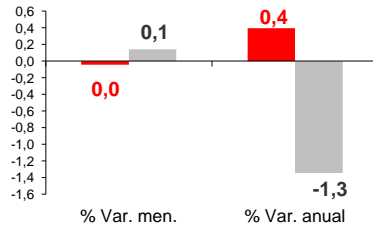
RÉG. GENERAL

NACIONAL 12.726.321
CANARIAS 521.831

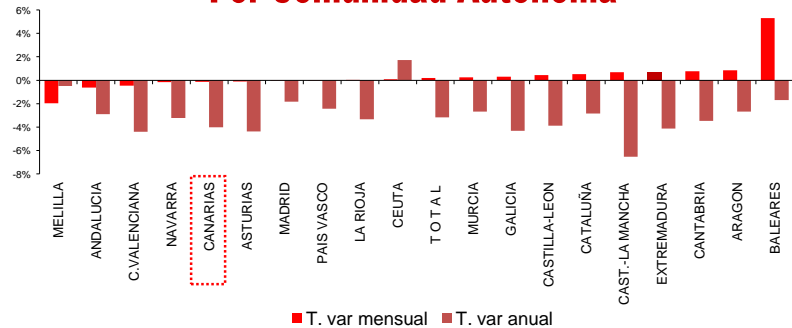


REG. AUTÓNOMO

3.042.596
107.224



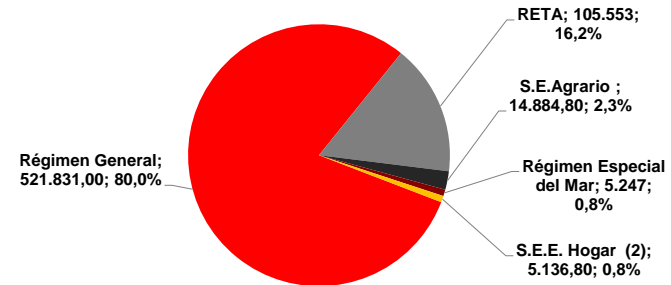
Por Comunidad Autónoma



La media de afiliados a la Seguridad Social se reduce en junio en 950 ocupados (-0,1%) y se sitúa en los 655.748 trabajadores, 27.472 menos que en junio de 2011 (-4%). La media de trabajadores afiliados por cuenta ajena sufre una disminución anual del 5,3% mientras que los autónomos aumentan un 0,4%.

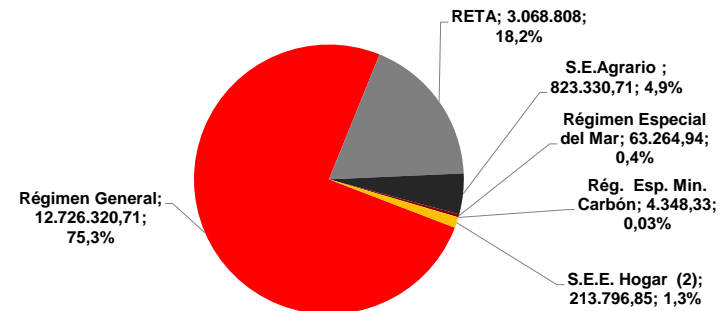
Afiliados Canarias por regímenes

Distribución



Afiliados Nacional por regímenes

Distribución



■ CANARIAS ■ NACIONAL