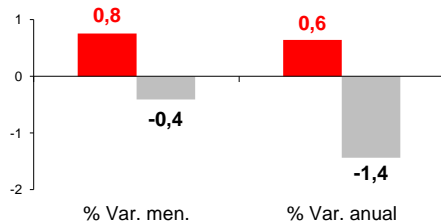


CANARIAS AFILIADOS A LA SEGURIDAD SOCIAL

Noviembre 2013

Afiliados Seguridad Social

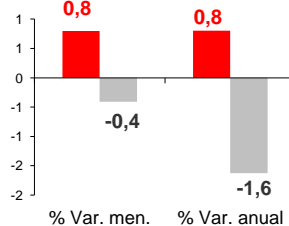
NACIONAL 16.293.543
CANARIAS 664.926



Por regímenes

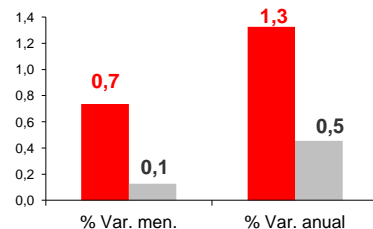
RÉG. GENERAL

NACIONAL 12.024.488
CANARIAS 528.255

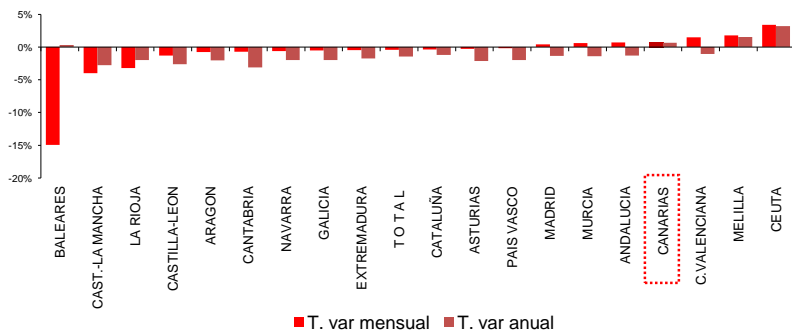


REG. AUTÓNOMO

3.042.596
107.224



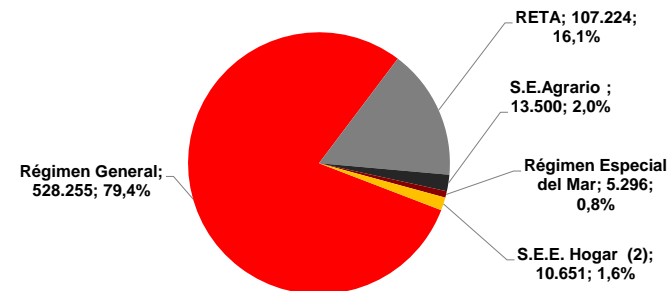
Por Comunidad Autónoma



La media de afiliados a la Seguridad Social aumenta en noviembre en 4.965 ocupados más que el mes anterior (0,8%) y se sitúa en los 664.926 trabajadores, 4.251 más que en noviembre de 2012 (0,6%). Por regímenes de afiliación, la media de trabajadores por cuenta ajena es un 0,8% superior a la del mes anterior mientras que los autónomos aumentan un 0,7%.

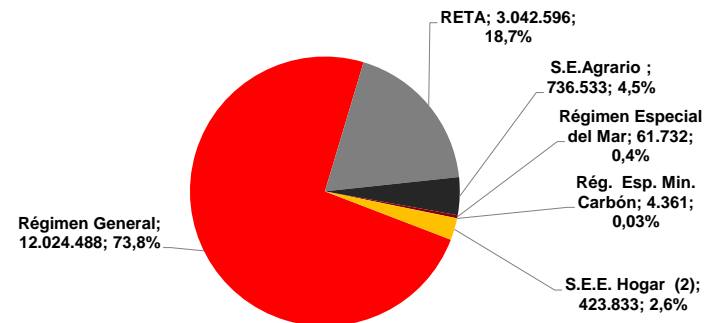
Afiliados Canarias por regímenes

Distribución



Afiliados Nacional por regímenes

Distribución



■ CANARIAS ■ NACIONAL