

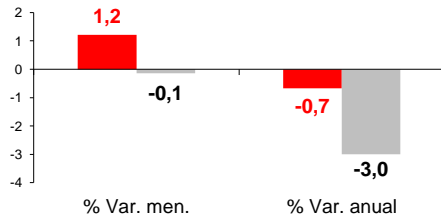
CANARIAS AFILIADOS A LA SEGURIDAD SOCIAL

Septiembre 2013

En septiembre, la media de afiliados a la Seguridad Social aumenta en 7.831 ocupados más que el mes anterior (1,2%) y se sitúa en los 653.574 trabajadores, 4.385 menos que en septiembre de 2012 (-0,7%). Por regímenes de afiliación, la media de trabajadores por cuenta ajena es un 1,5% superior a la del mes anterior mientras que los autónomos aumentan un 0,3%.

Afiliados Seguridad Social

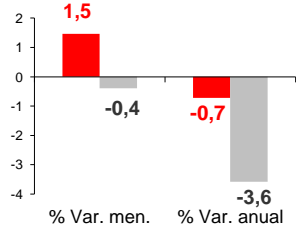
NACIONAL 16.305.445
CANARIAS 653.574



Por regímenes

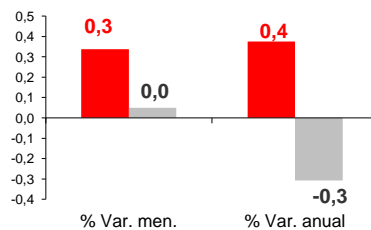
RÉG. GENERAL

NACIONAL 12.056.365
CANARIAS 518.578

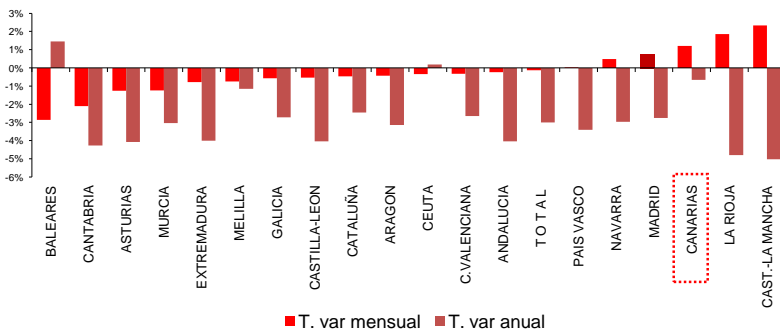


REG. AUTÓNOMO

3.035.491
105.629

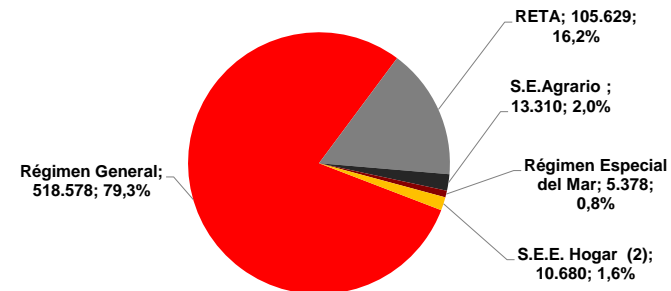


Por Comunidad Autónoma



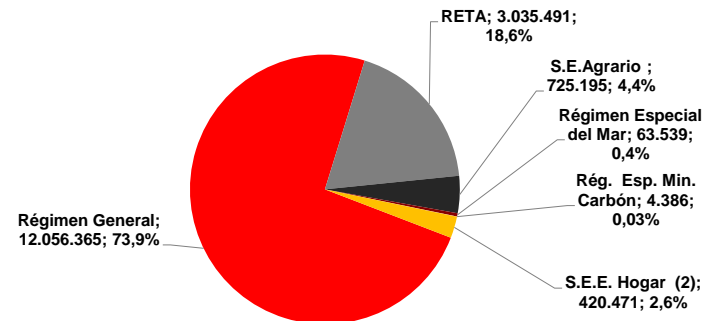
Afiliados Canarias por regímenes

Distribución



Afiliados Nacional por regímenes

Distribución



■ CANARIAS ■ NACIONAL