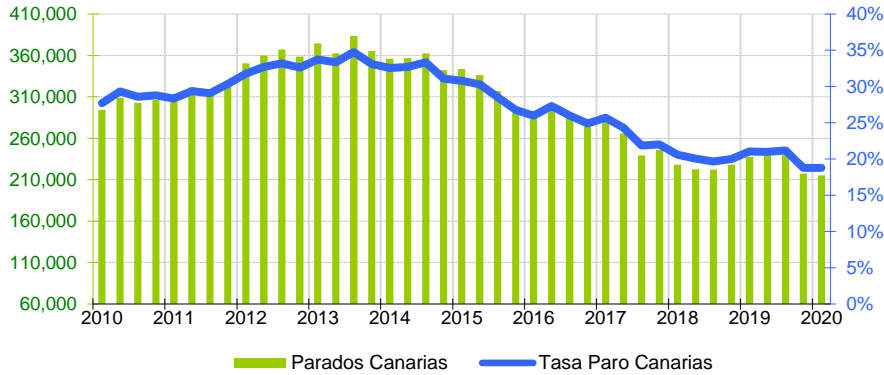


El paro en Canarias desciende en el primer trimestre un 1% respecto al trimestre anterior y el año 2020 comienza con 215.300 personas desempleadas, 2.100 menos que en 2019 (-9,4%). La tasa de paro se mantiene en el 18,8%, 2,2 puntos inferior a la del año anterior y 4,4 puntos por encima de la nacional (14,4%).

PARADOS Canarias



Parados

El número de **parados** en Canarias desciende hasta las 215.300 personas, de los que el 49,8% son hombres y el 50,2% mujeres. Esta cifra supone una caída de 2.100 personas sobre el trimestre anterior y de 22.400 respecto al año pasado. Igualmente, en el conjunto nacional se produce un descenso trimestral (-121.100), colocando la cifra de desempleados en 3.313.000, lo que supone 41.200 menos que los declarados en el primer trimestre de 2019.

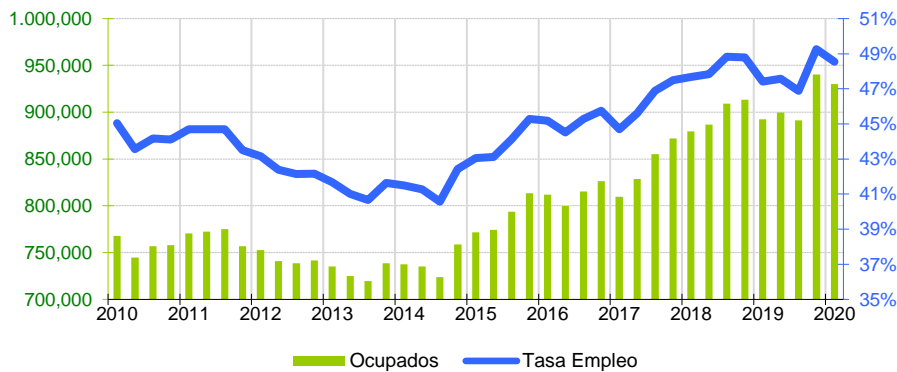
La **tasa de paro** canaria se mantiene en el 18,8% de la población activa, mientras que la nacional aumenta 0,6 puntos hasta el 14,4%.

Ocupados

Baja el empleo en el trimestre en 10.100 trabajadores (-1,1%), instalando la cifra total en 930.200 **ocupados**, 37.700 trabajadores más que hace un año (4,2%). Por provincias, el empleo aumenta durante el trimestre un 1,5% en Las Palmas y cae un 3,8% en Santa Cruz de Tenerife. Por sexos, crece la ocupación a una tasa trimestral del 1,2% en las mujeres y baja un 3% en los hombres. Los datos nacionales muestran un descenso de 285.600 ocupados respecto al trimestre anterior (-1,4%), situando la cifra total en 19.681.300, 1,1% más que el año anterior.

La **tasa de empleo** (relación entre los ocupados y la población de 16 o más años), disminuye un 0,7% hasta el 48,5% en Canarias y la nacional cae 0,8 puntos hasta el 49,8%.

OCUPADOS Canarias

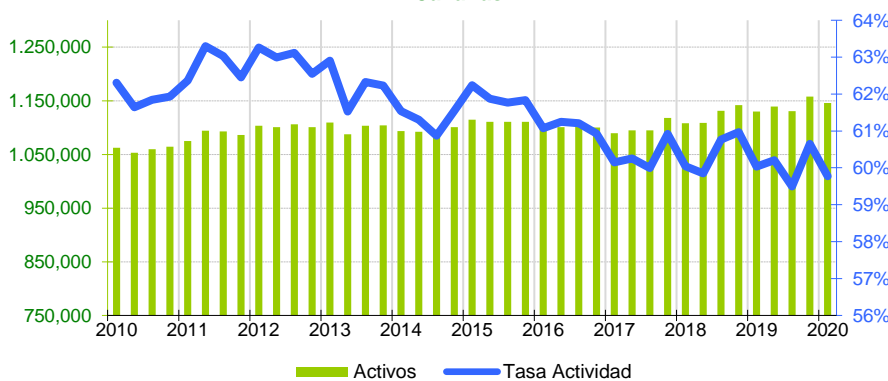


Población activa

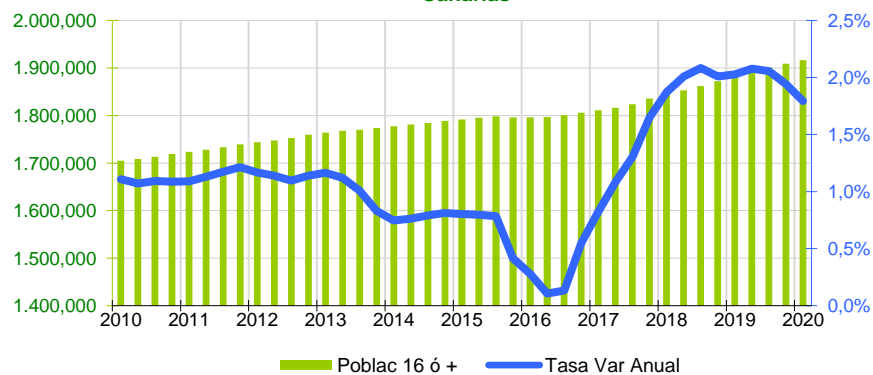
La **población activa** en Canarias se sitúa en 1.145.500 personas. Esta cantidad supone un descenso de 12.200 personas en el trimestre y un aumento de 15.300 en un año. En la provincia de Santa Cruz de Tenerife se produce una caída trimestral del número de personas que trabajan o buscan trabajo del 0,9% y en Las Palmas del 1,1%. A nivel nacional, la población activa disminuye en el trimestre en 164.600 personas (-0,7%).

La **tasa de actividad** de las Islas se sitúa en el 59,8%, lo que supone 1,6 puntos más que la nacional (58,2%). Por sexos, los hombres registran una tasa de actividad muy superior a la de las mujeres (63,7% y 55,9%, respectivamente). La tasa en la provincia de Santa Cruz de Tenerife (59,3%) es inferior a la de Las Palmas (60,2%).

ACTIVOS Canarias

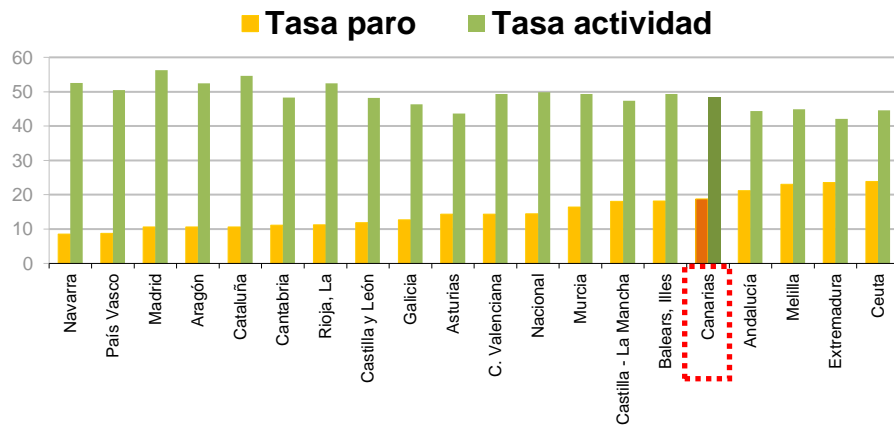


POBLACION DE 16 O MAS AÑOS Canarias



La población de 16 o más años

La **población canaria de 16 o más años** aumenta hasta la cifra de 1.916.400, tras crecer en 7.500 personas respecto al trimestre anterior. En un año la población en edad de trabajar ha aumentado en 33.800 personas. Por provincias, en Santa Cruz de Tenerife se contabilizan 933.100 personas, tras aumentar 3.700 en el trimestre y 18.800 respecto al año anterior. Por su parte, Las Palmas crece en 3.800 personas durante el trimestre y 15.000 más en un año, situándose en 983.300 personas. En el total nacional, esta variable aumenta sobre el trimestre anterior en 92.900 personas, situándose en 39.520.100, 405.400 personas más que hace un año.

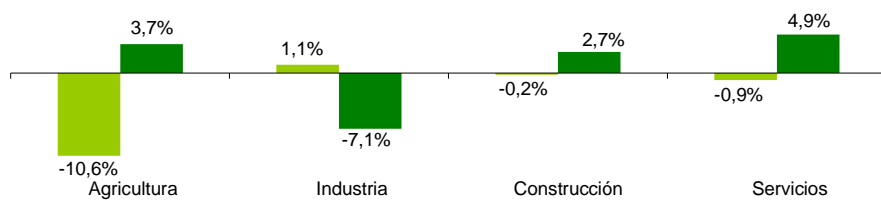


Ranking Nacional

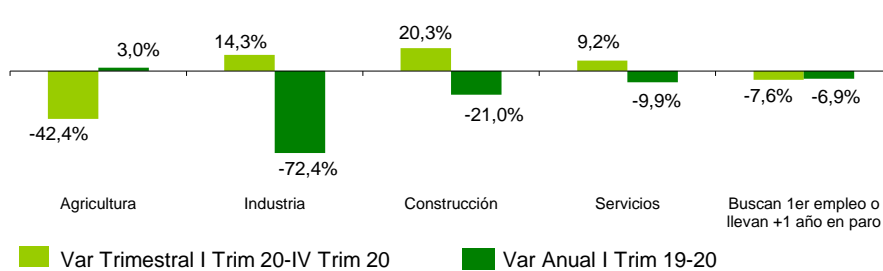
Canarias, con un 18,8%, es la quinta región con mayor **tasa de paro**, tras Ceuta (23,9%), Extremadura (23,6%), Melilla (23,1%) y Andalucía (21,2%). La Comunidad Foral de Navarra tiene la menor relación entre parados y población activa de toda España, con un 8,6%.

En cuanto a la **tasa de empleo**, Canarias es la octava Comunidad (la décima si consideramos las ciudades de Ceuta y Melilla) con menor relación entre ocupados y población de 16 o más años, con un 48,5%, 1,3 puntos por debajo de la media nacional situada en 49,8%. Madrid es la región con la tasa de empleo más alta (56,3%) y Extremadura registra la más baja (42%).

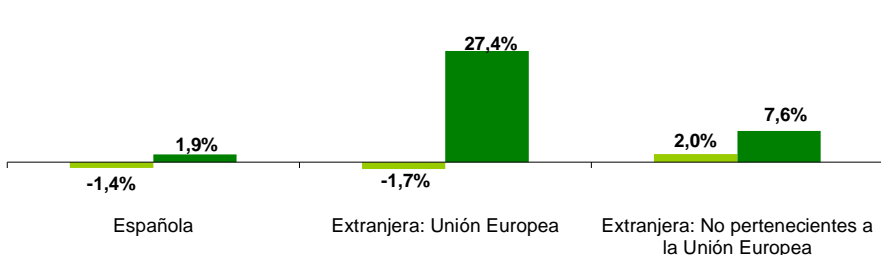
OCUPADOS POR SECTORES CANARIAS



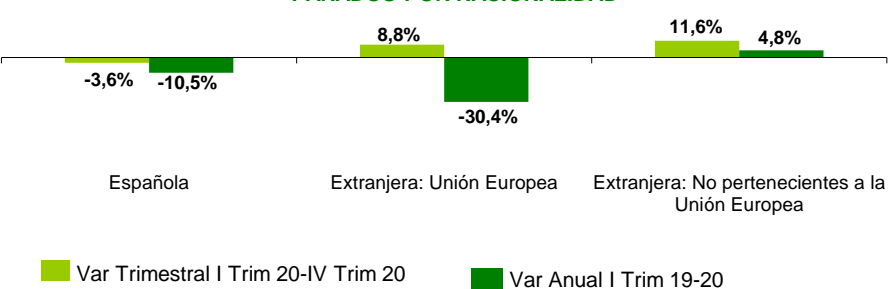
PARADOS POR SECTORES CANARIAS



OCUPADOS POR NACIONALIDAD CANARIAS



PARADOS POR NACIONALIDAD



Análisis Provincial

En Santa Cruz de Tenerife aumenta el número de parados, con 12.100 más que el trimestre anterior y Las Palmas se produce un descenso de 14.200 desempleados. La tasa de paro en Las Palmas desciende hasta el 17,4% y en Santa Cruz de Tenerife aumenta y se sitúa en el 20,3%.

Mujeres

El **empleo** femenino en el Archipiélago aumentó en 5.200 trabajadoras. Este incremento ha estado motivado sólo por el registrado en Las Palmas (4,9%), ya que en Santa Cruz de Tenerife se ha producido un descenso del 2,6%.

Por su parte, el **paro** femenino canario descendió en 1.500 mujeres en el trimestre y 6.300 en un año. La tasa de paro femenino se sitúa en las Islas en el 19,9%. Por provincias, en Santa Cruz de Tenerife es del 20,8%, superior a la de Las Palmas (19%).

Distribución sectorial

La **ocupación** disminuye respecto al trimestre anterior en todos los sectores excepto industria (1,1%). El mayor descenso lo registra agricultura (-10,6%), seguido de servicios (-0,9%) y construcción (-0,2%). Respecto a la variación anual, se incrementa en los sectores de agricultura (3,7%), construcción (2,7%) y servicios (4,9%) y disminuye en industria (-7,1%).

En cuanto al **paro por sectores**, desciende trimestralmente en agricultura (-42,4%) y en el colectivo que busca el primer empleo o lleva más de un año desempleado (-7,6%). Por el contrario, aumenta en construcción (20,3%), seguido de industria (14,3%) y servicios (9,2%). Anualmente, el paro disminuye en industria (-72,4%), construcción (-21%), servicios (-9,9%) y el colectivo de personas que buscan el primer empleo (-6,9%) y aumenta en agricultura (3%).

Nacionalidad

Los **ocupados** extranjeros de la UE disminuyen trimestralmente un 1,7% y los no comunitarios aumentan un 2%. Anualmente, crece la ocupación extranjera entre los comunitarios (27,4%) y entre los no comunitarios (7,6%).

En cuanto al **paro**, los extranjeros comunitarios experimentan un incremento del 8,8% trimestral y un descenso del 30,4% anual. Entre los no comunitarios subió el desempleo un 11,6% en el trimestre y un 4,8% anualmente.

	CANARIAS		LAS PALMAS		S/C TFE	
	Hombres	Mujeres	Hombres	Mujeres	Hombres	Mujeres
Población 16 ó más años *	943,1	973,3	485,6	497,7	457,5	475,6
Activos *	601,2	544,4	307,7	284,5	293,5	259,9
Inactivos *	341,9	428,9	177,9	213,2	164	215,7
Ocupados *	494	436,3	258,6	230,4	235,4	205,9
Parados *	107,2	108,1	49,1	54,1	58,1	54,0
Parados buscan 1 Empleo *	11,7	13,9	6,7	6,1	5,0	7,8
Tasa Activ.	63,7%	55,9%	63,4%	57,2%	64,2%	54,6%
Tasa Empleo	52,4%	44,8%	53,3%	46,3%	51,5%	43,3%
Tasa Paro	17,8%	19,9%	16,0%	19,0%	19,8%	20,8%

* Datos en miles de personas