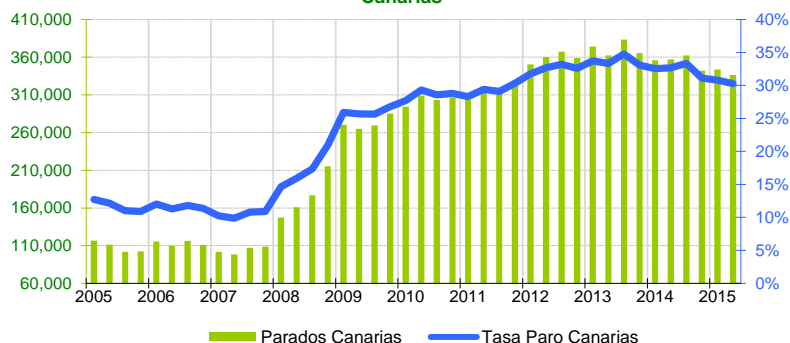


El paro en Canarias desciende en el segundo trimestre un 2% respecto al trimestre anterior y la cifra de desempleados se sitúa en 336.500 personas, 5,7% menos que la registrada hace un año. La tasa de paro registra un descenso de 0,5 puntos y se sitúa en el 30,3%, casi 8 puntos superior a la nacional (22,4%). El empleo en las Islas crece un 5,3% en un año, situando el número de ocupados en 774.200 personas.

PARADOS Canarias

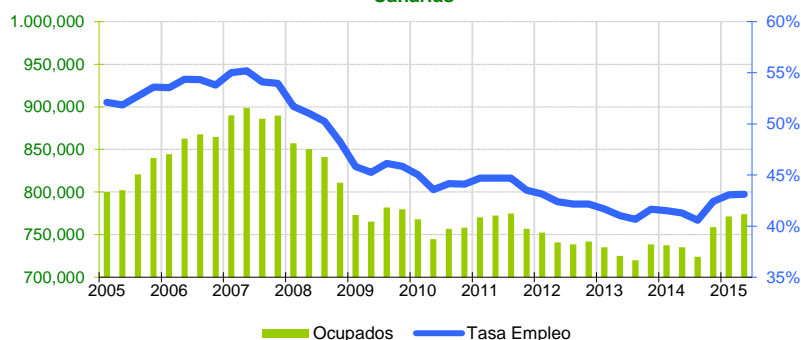


Parados

El número de **parados** en Canarias cae hasta las 336.500 personas, de las que el 53% son hombres y el 47% mujeres. Esta cifra supone un descenso sobre el trimestre anterior de 7.000 personas (4.500 hombres y 2.500 mujeres) y una disminución de 20.400 desempleados en un año. En el conjunto nacional se produce una caída trimestral de 295.600 parados, colocando el total en 5.149.000 desempleados, 473.900 menos que los declarados en el segundo trimestre de 2014.

La **tasa de paro** canaria desciende trimestralmente 0,5 puntos y se sitúa en el 30,3% de la población activa, mientras que la nacional disminuye 1,4 puntos hasta el 22,4%.

OCUPADOS Canarias

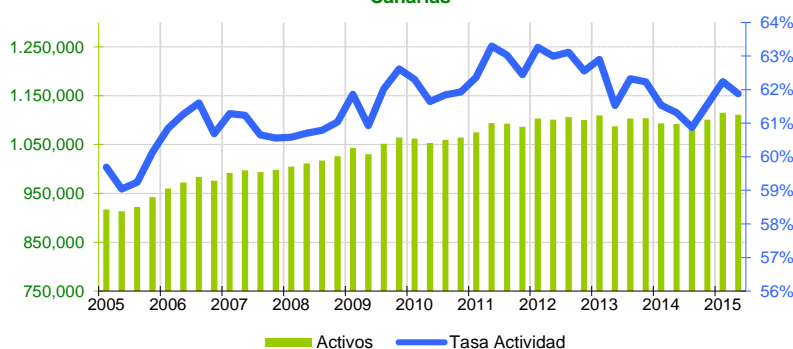


Ocupados

Aumenta el empleo en el trimestre en 2.700 trabajadores (0,3%), situando la cifra total en 774.200 **ocupados**, 39.100 trabajadores más que hace un año. Por provincias, el empleo aumenta durante el trimestre un 0,5% en Santa Cruz de Tenerife y un 0,2% en Las Palmas. Por sexos, crece la ocupación a una tasa trimestral del 0,3% en los hombres y del 0,5% en las mujeres. Los datos nacionales muestran un crecimiento de 411.700 ocupados respecto al trimestre anterior (2,4%), situando la cifra total en 17.886.500.

La **tasa de empleo** (relación entre los ocupados y la población de 16 o más años), se mantiene en el 43,1% en Canarias y la nacional aumenta 1,1 puntos hasta el 46,4%.

ACTIVOS Canarias

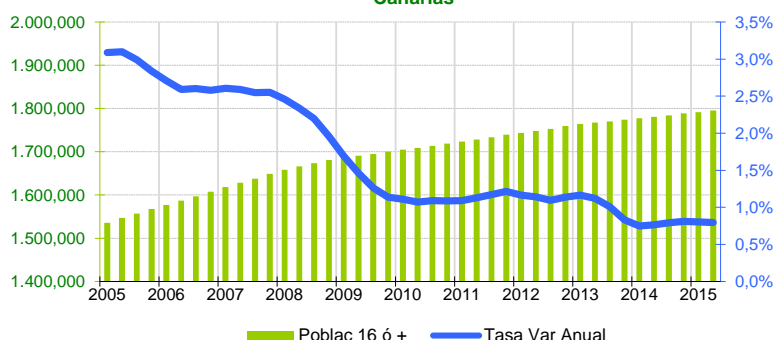


Población activa

La **población activa** en Canarias se sitúa en 1.110.800 personas. Esta cantidad supone una disminución de 4.200 personas en el trimestre y un aumento de 18.900 en un año. En la provincia de Las Palmas se produce un descenso trimestral del número de personas que trabajan o buscan trabajo del 1,4% y en S/C de Tenerife un aumento del 0,7%. A nivel nacional, la población activa crece trimestralmente en 116.100 personas, a una tasa del 0,2% en los hombres y del 0,8% en las mujeres.

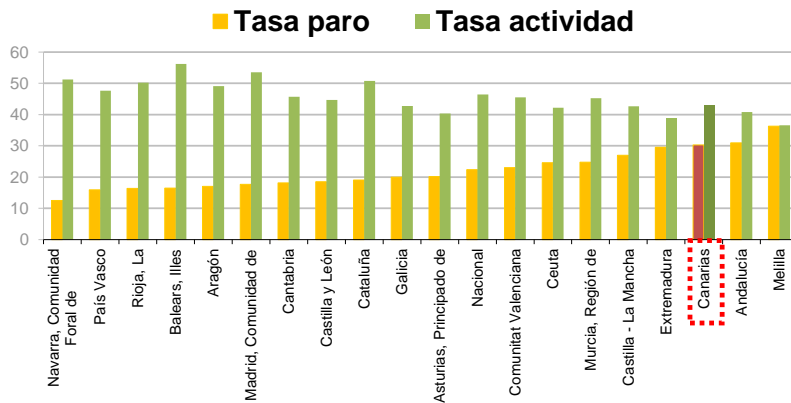
La **tasa de actividad** de las Islas desciende 0,4 puntos y se sitúa en el 61,9%, lo que supone 2,1 puntos más que la nacional (59,8%). Por sexos, los hombres registran una tasa de actividad muy superior a la de las mujeres (67,7% y 56,2%, respectivamente). La tasa en la provincia de S/C de Tenerife (61,5%) es inferior a la de Las Palmas (62,2%).

POBLACION DE 16 Ó MAS AÑOS Canarias



La población de 16 o más años

La **población canaria de 16 o más años** crece hasta la cifra de 1.795.200, tras aumentar en 3.700 personas respecto al trimestre anterior (0,2%). En un año la población en edad de trabajar ha aumentado en 14.200 personas (0,8%). Por provincias, Las Palmas crece en 1.900 personas durante el trimestre y 6.900 más en un año, situándose en 927.100 personas. Por su parte, en S/C de Tenerife se contabilizan 868.100 personas, tras aumentar 1.800 en el trimestre y 7.300 en un año. En el total nacional, esta variable disminuye sobre el trimestre anterior en 20.600 personas, situándose en 38.496.600, 31.500 personas menos que hace un año.

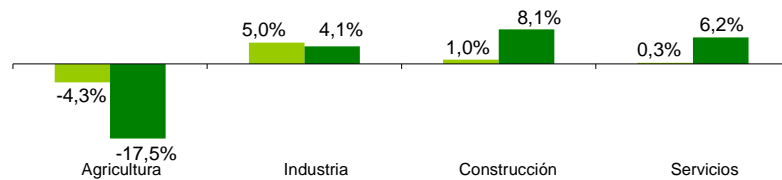


Ranking Nacional

Canarias, con un 30,3%, es la segunda Comunidad Autónoma con mayor **tasa de paro**, tras Andalucía (31%). Navarra tiene la menor relación entre parados y población activa de toda España, con un 12,6%.

En cuanto a la **tasa de empleo**, Canarias es la sexta Comunidad (la octava si consideramos las ciudades de Ceuta y Melilla) con menor relación entre ocupados y población de 16 o más años, con un 43,1%, 3,3 puntos por debajo de la media nacional situada en 46,4%. Baleares es la región con la tasa de empleo más alta (56,2%) y Melilla registra la más baja (36,6%).

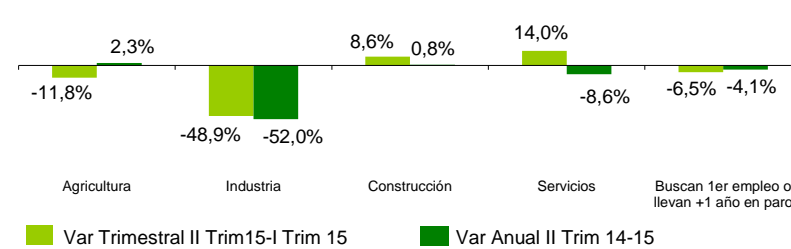
OCUPADOS POR SECTORES CANARIAS



Análisis Provincial

En Las Palmas desciende el número de parados, con 8.700 menos que el trimestre anterior y en Santa Cruz de Tenerife aumenta en 1.700 desempleados. La tasa de paro en Las Palmas es del 30,5%, 0,5 puntos superior a la de S/C de Tenerife, que se sitúa en el 30%.

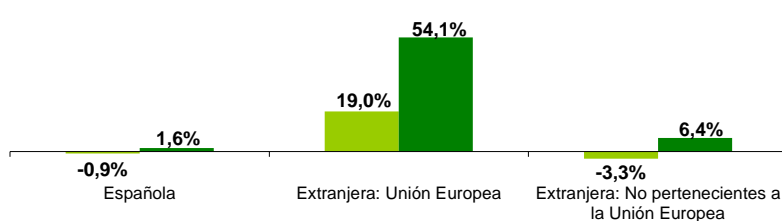
PARADOS POR SECTORES CANARIAS



Mujeres

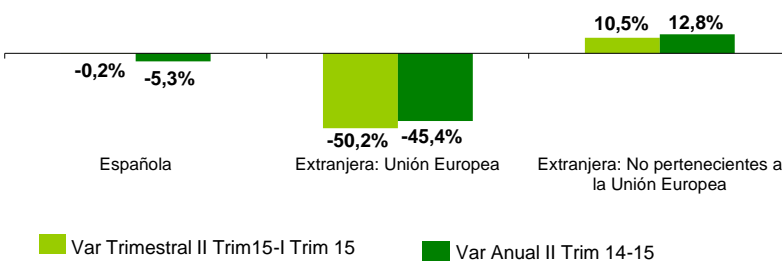
El empleo femenino canario aumenta en 1.600 trabajadoras en el Archipiélago. Este crecimiento se ha producido en la provincia de Santa Cruz de Tenerife (1,1%), ya que en la de Las Palmas se registra un descenso del 0,2%.

CANARIAS OCUPADOS POR NACIONALIDAD



Por su parte, el **paro** femenino canario cae en 2.500 mujeres en el trimestre y 10.400 en un año. La tasa de paro femenino en Santa Cruz de Tenerife es del 30,3%, inferior a la de Las Palmas (32,2%).

PARADOS POR NACIONALIDAD



Distribución sectorial

La **ocupación** desciende respecto al trimestre anterior sólo en el sector agrícola (-4,3%). En el resto, industria (5%), construcción (1%) y servicios (0,3%), aumenta el número de trabajadores. Respecto a la variación anual, hay que destacar la importante caída del 17,5% del sector primario.

En cuanto al **paro por sectores**, aumenta trimestralmente en construcción (8,6%) y en servicios (14%). La mayor caída la registra el sector industrial (-48,9%), seguido del primario (-11,8%). Anualmente, construcción (0,8%) y sobre todo agricultura (2,3%), registran aumentos del desempleo. Por el contrario, el colectivo de personas que buscan el primer empleo (-4,1%), servicios (-8,6%) e industria (-52%) experimentaron descensos anuales en su cifra de paro.

Nacionalidad

Los **ocupados** extranjeros de la UE aumentan trimestralmente un 19% y los no comunitarios descienden un 3,3%. Anualmente, aumenta la ocupación extranjera tanto entre los no comunitarios (6,4%) como entre los comunitarios (54,1%).

En cuanto al **paro**, los extranjeros comunitarios experimentan un descenso del 50,2% trimestral y del 45,4% anual. Entre los no comunitarios, aumentó el desempleo un 10,5% en el trimestre un 12,8% respecto al mismo período del año 2014.

	CANARIAS		LAS PALMAS		S/C TFE	
	Hombres	Mujeres	Hombres	Mujeres	Hombres	Mujeres
Población 16 ó más años *	886,5	908,7	459,7	467,3	426,8	441,4
Activos *	600,5	510,3	321,1	255,4	279,4	254,9
Inactivos *	286	398,4	138,6	211,9	147,4	186,5
Ocupados *	423,5	350,8	227,3	173,2	196,2	177,6
Parados *	177	159,5	93,8	82,2	83,2	77,3
Parados buscan 1 Empleo *	17,7	15,6	7,6	9,2	10,1	6,4
Tasa Activ.	67,7%	56,2%	69,8%	54,7%	65,5%	57,7%
Tasa Empleo	47,8%	38,6%	49,4%	37,1%	46,0%	40,2%
Tasa Paro	29,5%	31,3%	29,2%	32,2%	29,8%	30,3%

* Datos en miles de personas