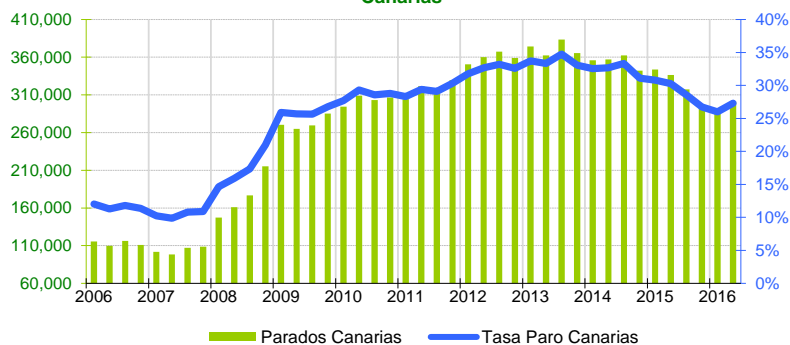


El paro aumenta en el segundo trimestre en Canarias un 5,5%, variación contraria a la nacional que descendió un 4,5%. La cifra de desempleados en las Islas se sitúa en 300.800 personas, 10,6% menos que en el mismo período de 2015. La tasa de paro registra un incremento de 1,3 puntos y se sitúa en el 27,3%, 3 puntos inferior a la de hace un año (30,3%) y 7,3 puntos superior a la nacional (20%). El empleo en las Islas desciende un 1,5% en el trimestre y crece un 3,3% en un año.

PARADOS Canarias



Parados

El número de **parados** en Canarias aumenta hasta las 300.800 personas, de las que el 49,8% son hombres y el 50,2% mujeres. Esta cifra supone un incremento sobre el trimestre anterior de 15.600 personas y una disminución de 35.700 desempleados en un año. En el conjunto nacional se produce un descenso trimestral de 216.700 parados, colocando la cifra de desempleados en 4.574.700, lo que supone 574.300 menos que los declarados en el segundo trimestre de 2015.

La **tasa de paro** canaria aumenta trimestralmente 1,3 puntos y se sitúa en el 27,3% de la población activa, mientras que la nacional cae 1 punto hasta el 20%.

OCUPADOS Canarias

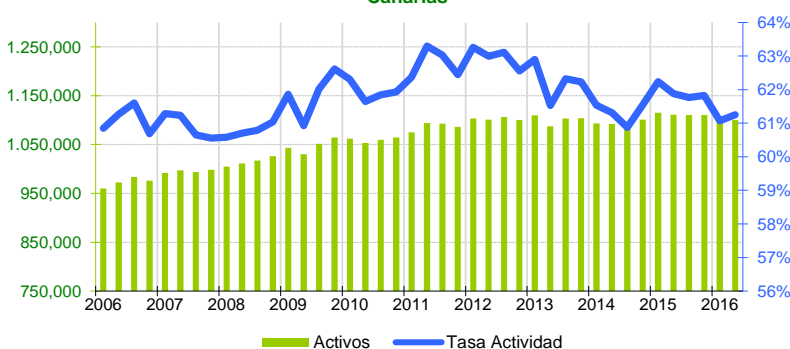


Ocupados

Disminuye el empleo en el trimestre en 11.900 trabajadores (-1,5%), instalando la cifra total en 799.900 **ocupados**, 25.700 trabajadores más que hace un año. Por provincias, el empleo disminuye durante el trimestre un 1,2% en Santa Cruz de Tenerife y un 1,7% en Las Palmas. Por sexos, desciende la ocupación a una tasa trimestral del 2,4% en los hombres y del 0,3% en las mujeres. Los datos nacionales muestran un aumento de 271.400 ocupados respecto al trimestre anterior (1,5%), situando la cifra total en 18.301.000.

La **tasa de empleo** (relación entre los ocupados y la población de 16 o más años), disminuye un 0,7% hasta el 44,5% en Canarias y la nacional sube 0,7 puntos hasta el 47,5%.

ACTIVOS Canarias

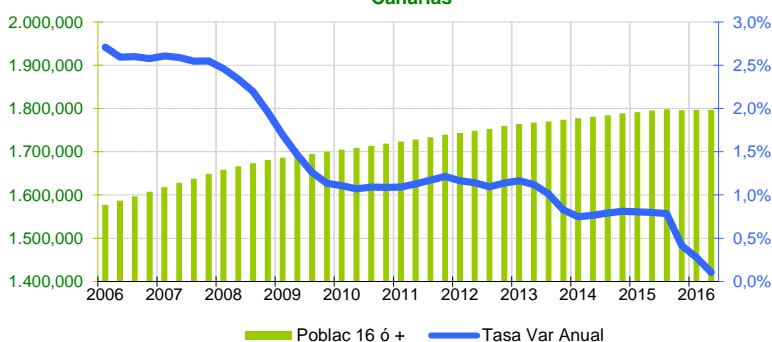


Población activa

La **población activa** en Canarias se sitúa en 1.100.700 personas. Esta cantidad supone un aumento de 3.600 personas en el trimestre y un descenso de 10.100 en un año. En la provincia de Las Palmas se produce un incremento trimestral del número de personas que trabajan o buscan trabajo del 0,4% y en S/C de Tenerife la subida es del 0,2%. A nivel nacional, la población activa aumenta trimestralmente en 54.700 personas (1,5%).

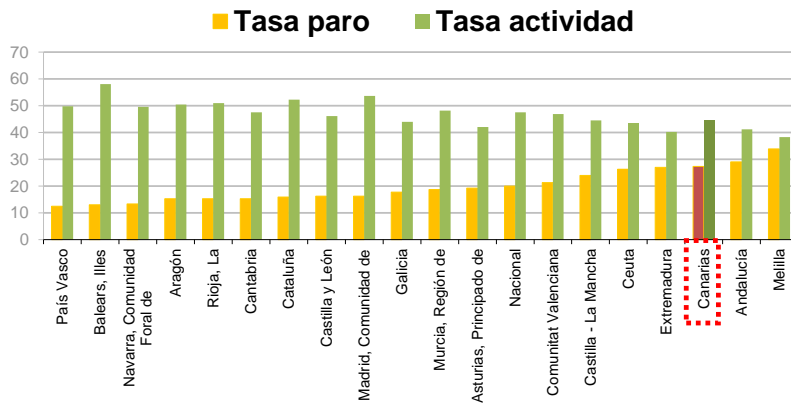
La **tasa de actividad** de las Islas se sitúa en el 61,3%, lo que supone 1,8 puntos más que la nacional (59,4%). Por sexos, los hombres registran una tasa de actividad muy superior a la de las mujeres (66,5% y 56,2%, respectivamente). La tasa en la provincia de S/C de Tenerife (61,7%) es superior a la de Las Palmas (60,8%).

POBLACION DE 16 Ó MAS AÑOS Canarias



La población de 16 o más años

La **población canaria de 16 o más años** aumenta hasta la cifra de 1.797.100, tras crecer en 600 personas respecto al trimestre anterior. En un año la población en edad de trabajar ha aumentado en 1.900 personas. Por provincias, Las Palmas crece en 700 personas durante el trimestre y 3.800 más en un año, situándose en 930.900 personas. Por su parte, en S/C de Tenerife se contabilizan 866.200 personas, tras disminuir 100 en el trimestre y 1.900 respecto al año anterior. En el total nacional, esta variable aumenta sobre el trimestre anterior en 13.800 personas, situándose en 38.505.700, 9.100 personas más que hace un año.

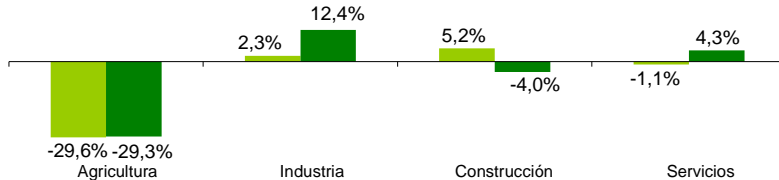


Ranking Nacional

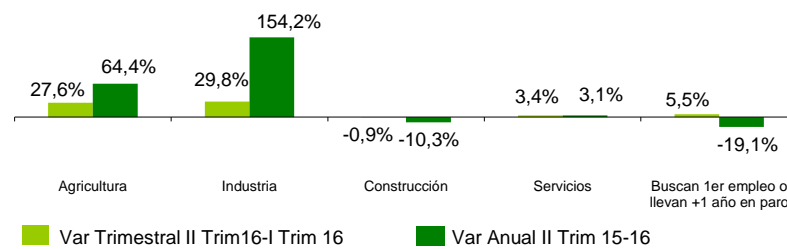
Canarias, con un 27,3%, es la tercera región con mayor **tasa de paro**, tras Andalucía (29,1%) y Melilla (33,8%). El País Vasco tiene la menor relación entre parados y población activa de toda España, con un 12,5%.

En cuanto a la **tasa de empleo**, Canarias es la sexta Comunidad (la octava si consideramos las ciudades de Ceuta y Melilla) con menor relación entre ocupados y población de 16 o más años, con un 44,5%, 3 puntos por debajo de la media nacional situada en 47,5%. Las Islas Baleares es la región con la tasa de empleo más alta (58%) y Melilla registra la más baja (38,3%).

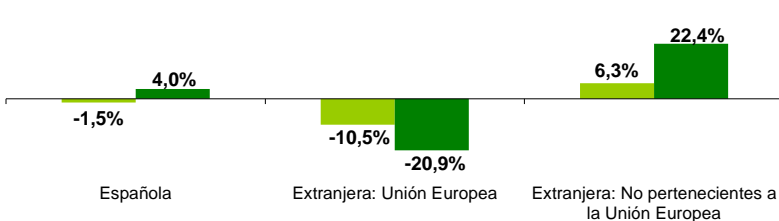
OCUPADOS POR SECTORES CANARIAS



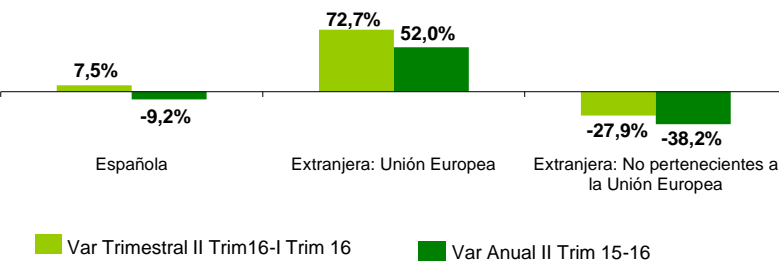
PARADOS POR SECTORES CANARIAS



CANARIAS OCUPADOS POR NACIONALIDAD



PARADOS POR NACIONALIDAD



Análisis Provincial

En Las Palmas aumenta el número de parados, con 9.700 más que el trimestre anterior y en Santa Cruz de Tenerife el incremento es de 5.900 desempleados. La tasa de paro en Las Palmas es del 27,3%, igual a la de S/C de Tenerife.

Mujeres

El empleo femenino canario cayó en 1.000 trabajadoras en el Archipiélago. Este descenso ha estado motivado por la caída registrada en Santa Cruz de Tenerife (-0,8%), ya que en la provincia de Las Palmas se ha producido un aumento del 0,2%.

Por su parte, el **paro** femenino canario aumenta en 9.700 mujeres en el trimestre y disminuye en 8.600 en un año. La tasa de paro femenino en Santa Cruz de Tenerife es del 28,5%, inferior a la de Las Palmas (30,5%).

Distribución sectorial

La **ocupación** aumenta respecto al trimestre anterior en los sectores de industria (2,3%) y construcción (5,2%). En el resto, primario (-29,6%) y servicios (-1,1%), cae el número de trabajadores. Respecto a la variación anual, se incrementa en Industria (12,4%) y servicios (4,3%) y desciende en agricultura (-29,3%) y construcción (-4%).

En cuanto al **paro por sectores**, aumenta trimestralmente en agricultura (27,6%), industria (29,8%), servicios (3,4%) y en el colectivo que busca el primer empleo o lleva más de un año desempleado (5,5%) y desciende sólo en construcción (-0,9%). Anualmente, el paro se incrementa en agricultura (64,4%), industria (154,2%) y servicios (3,1%). Por el contrario, el colectivo de personas que buscan el primer empleo (-19,1%) y construcción (-10,3%) experimentaron descensos anuales en su cifra de paro.

Nacionalidad

Los **ocupados** extranjeros de la UE disminuyen trimestralmente un 10,5% y los no comunitarios aumentan un 6,3%. Anualmente, también crece la ocupación extranjera entre los no comunitarios (22,4%) y desciende entre los comunitarios (-20,9%).

En cuanto al **paro**, los extranjeros comunitarios experimentan un aumento del 72,7% trimestral y del 52% anual. Entre los no comunitarios, descendió el desempleo un 27,9% en el trimestre y un 38,2% respecto al mismo período del año 2015.

	CANARIAS		LAS PALMAS		S/C TFE	
	Hombres	Mujeres	Hombres	Mujeres	Hombres	Mujeres
Población 16 ó más años *	886,2	911	461	469,9	425,2	441,1
Activos *	588,9	511,9	307,6	258,5	281,3	253,4
Inactivos *	297,3	399,1	153,4	211,4	143,9	187,7
Ocupados *	438,9	361	231,7	179,7	207,2	181,3
Parados *	150	150,9	75,9	78,8	74,1	72,1
Parados buscan 1 Empleo *	11,8	13,1	6,6	6,7	5,2	6,4
Tasa Activ.	66,5%	56,2%	66,7%	55,0%	66,2%	57,4%
Tasa Empleo	49,5%	39,6%	50,3%	38,2%	48,7%	41,1%
Tasa Paro	25,5%	29,5%	24,7%	30,5%	26,3%	28,5%

* Datos en miles de personas