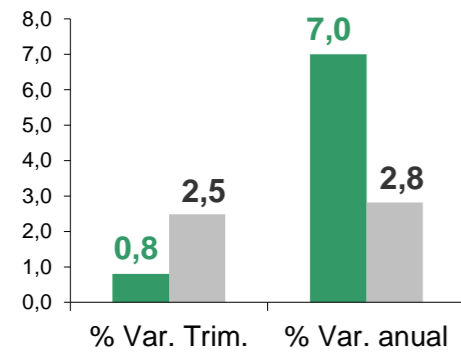


EPA II TRIM 2018

El paro en Canarias cae en el segundo trimestre un 2,6% respecto al trimestre anterior y la cifra de desempleados se sitúa en 222.400 personas desempleadas, 16,4% menos que en el mismo período de 2017. La tasa de paro registra un descenso de 0,6 puntos y se sitúa en el 20,1%, 4,2 puntos inferior a la de hace un año y 4,8 puntos superior a la nacional (15,3%).

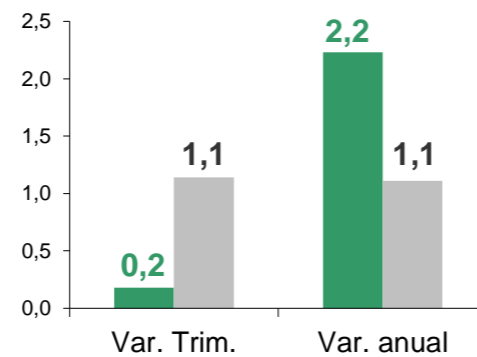
Ocupados

NACIONAL 19.344.100
CANARIAS 886.600



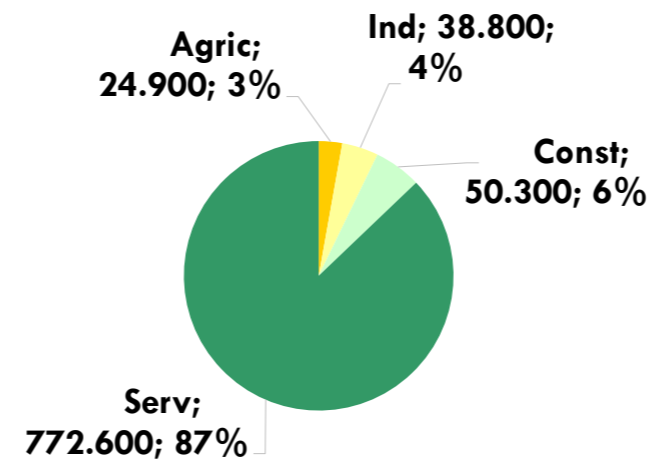
T. Empleo

NACIONAL 49,8 %
CANARIAS 47,8 %

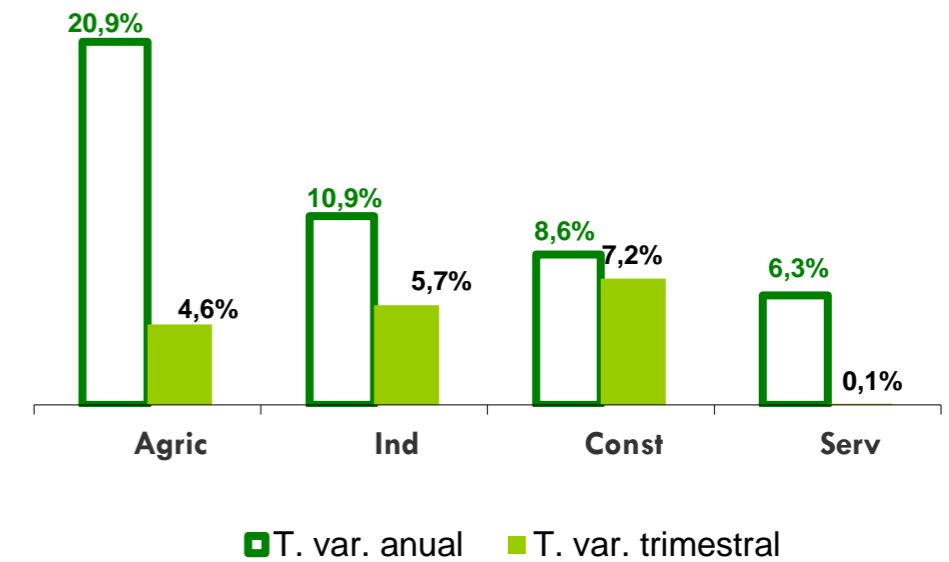


Ocupados Canarias por sectores

Distribución

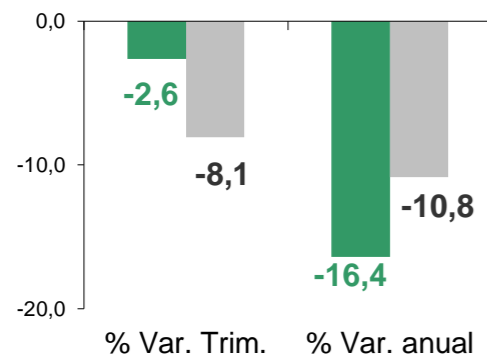


Variación



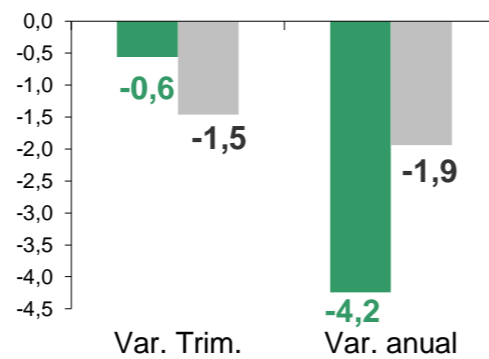
Parados

NACIONAL 3.490.100
CANARIAS 222.400



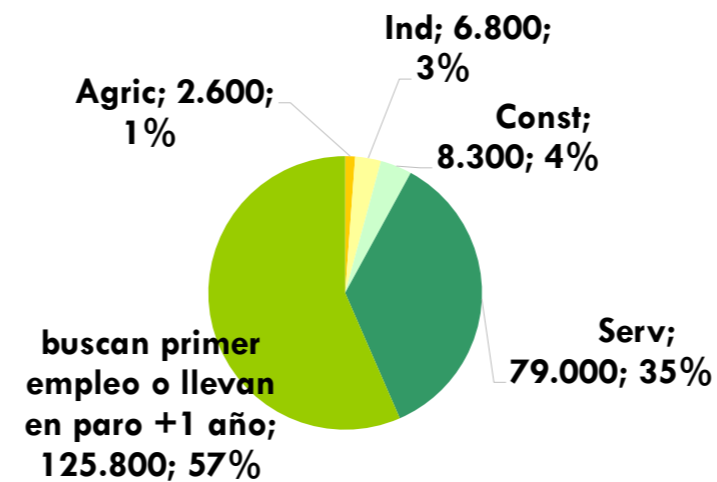
T. Paro

NACIONAL 15,3 %
CANARIAS 20,1 %

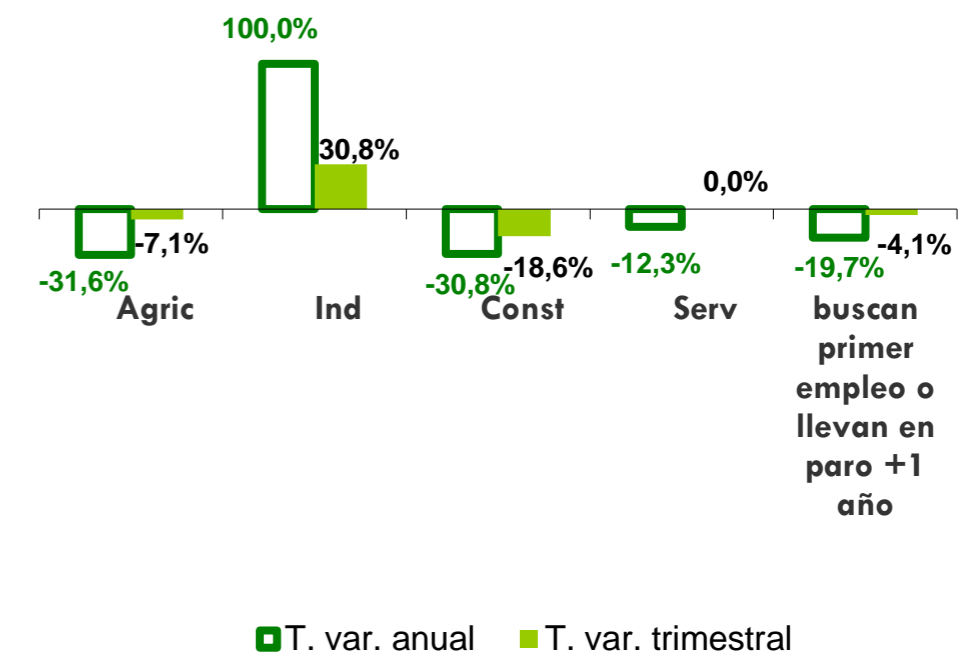


Parados Canarias por sectores

Distribución

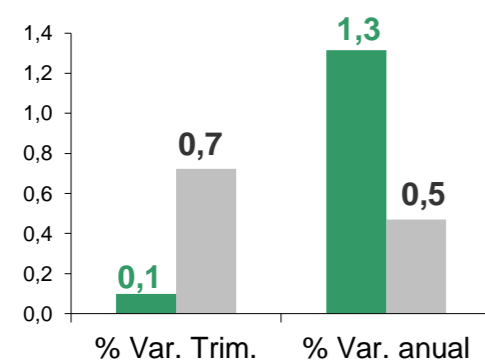


Variación



Activos

NACIONAL 22.834.200
CANARIAS 1.109.000



T. Actividad

NACIONAL 58,8 %
CANARIAS 59,8 %



CANARIAS **NACIONAL**
Datos ajustados a la centena