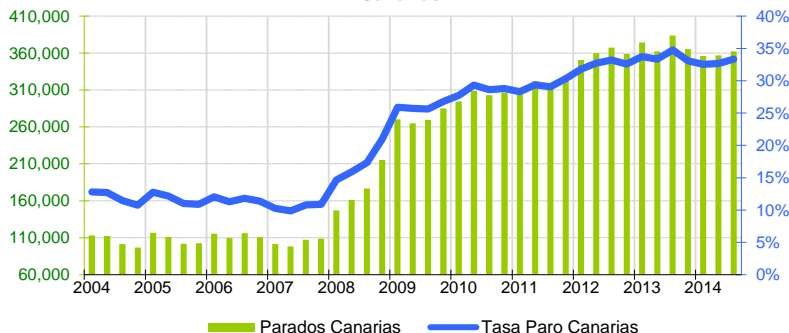


El paro en Canarias crece en el tercer trimestre un 1,5% respecto al trimestre anterior y la cifra de desempleados se sitúa en 362.300 personas, 5,5% menos que la registrada hace un año. La tasa de paro aumenta 7 décimas y se sitúa en el 33,4%, mientras que la nacional desciende hasta el 23,7%. El empleo en las Islas crece un 0,6% en un año, situando el número de ocupados en 723.900 personas.

PARADOS Canarias

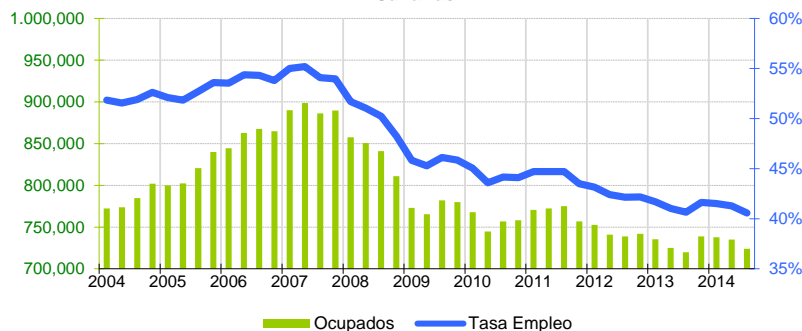


Parados

El número de **parados** en Canarias crece hasta las 362.300 personas, de las que un 52% son hombres y el 48% mujeres. Esta cifra supone un aumento sobre el trimestre anterior de 5.400 personas (2.800 hombres y 2.600 mujeres) y un descenso de 21.200 desempleados en un año. En el conjunto nacional se produce una bajada trimestral de 195.200 parados, colocando el total en 5.427.700 desempleados, 515.700 menos que los declarados en el tercer trimestre de 2013.

La **tasa de paro** canaria aumenta trimestralmente 0,7 puntos y se sitúa en el 33,4% de la población activa, la segunda más elevada de España tras la de Andalucía.

OCUPADOS Canarias

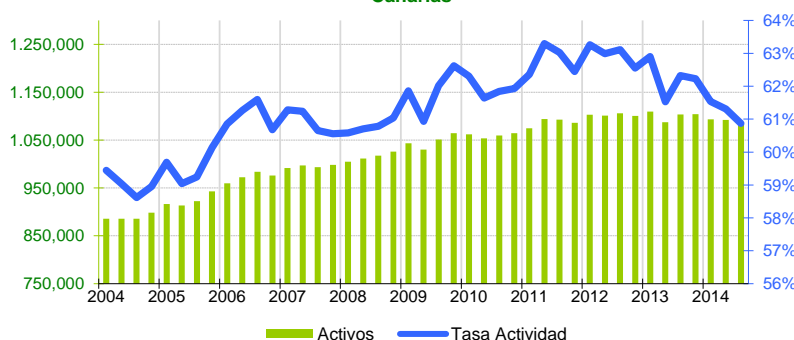


Ocupados

Desciende el empleo en el trimestre en 11.200 trabajadores (-1,5%), situando la cifra total en 723.900 **ocupados**, 4.100 trabajadores más que hace un año. Por provincias, en Santa Cruz de Tenerife aumenta el empleo durante el trimestre un 2,5%, mientras que en Las Palmas desciende a una tasa del 5,2%. Por sexos, cae la ocupación a una tasa trimestral del 2,2% en los hombres y del 0,7% en las mujeres. Los datos nacionales muestran un crecimiento de 151.000 ocupados respecto al trimestre anterior (0,9%), situando la cifra total en 17.504.000.

La **tasa de empleo** (relación entre los ocupados y la población de 16 o más años), desciende en Canarias (-0,7 puntos) y se sitúa en el 40,6%. La nacional aumenta 0,4 puntos hasta el 45,4%.

ACTIVOS Canarias

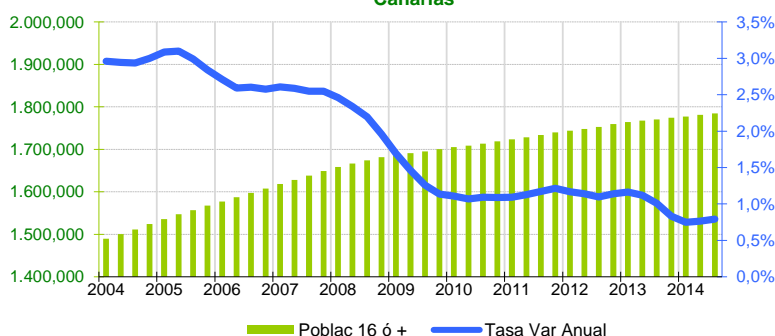


Población activa

La **población activa** en Canarias se sitúa en 1.086.200 personas. Esta cantidad supone un descenso de 5.700 personas en el trimestre y una importante caída de 17.100 en un año. En la provincia de Las Palmas se produce una disminución trimestral del número de personas que trabajan o buscan trabajo del 1,3%, mientras que S/C de Tenerife registra un ligero aumento del 0,3%. A nivel nacional, la población activa cae trimestralmente en 44.200 personas, a una tasa del 0,2% en los hombres y del -0,7% en las mujeres.

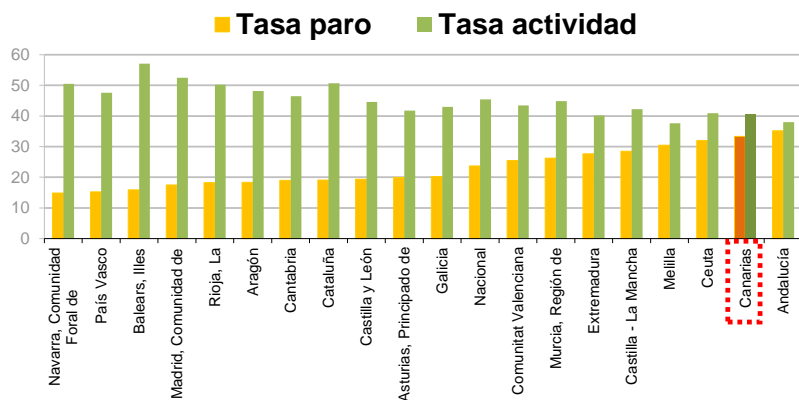
La **tasa de actividad** de las Islas decrece 0,4 puntos y se sitúa en el 60,9%, lo que supone 1,3 puntos más que la nacional (59,5%). Por sexos, los hombres registran una tasa de actividad superior a la de las mujeres (66,3% y 55,6%, respectivamente). La tasa en la provincia de S/C de Tenerife (60,2%) es inferior a la de Las Palmas (61,5%).

POBLACION DE 16 Ó MAS AÑOS Canarias



La población de 16 o más años

La **población canaria de 16 o más años** crece hasta la cifra de 1.784.300, tras aumentar en 3.300 personas respecto al trimestre anterior (0,2%). En un año la población en edad de trabajar ha aumentado en 14.000 personas (0,8%). Por provincias, Las Palmas crece en 1.400 personas durante el trimestre y 5.300 más en un año, situándose en 921.600 personas. Por su parte, en S/C de Tenerife se contabilizan 862.600 personas, tras aumentar 1.800 en el trimestre y 8.600 en un año. En el total nacional, esta variable disminuye sobre el trimestre anterior en 4.900 personas, situándose en 38.523.200, 74.100 personas menos que hace un año.



Ranking Nacional

Canarias, con un 33,4%, registra la segunda mayor **tasa de paro**, tras Andalucía (35,2%). Navarra tiene la menor relación entre parados y población activa de toda España, con un 14,9%.

En cuanto a la **tasa de empleo**, Canarias es la cuarta región con menor relación entre ocupados y población de 16 o más años, con un 40,6%, 4,9 puntos por debajo de la media nacional situada en 45,4%. Baleares es la región con la tasa de empleo más alta (57,1%) y Melilla la menor (37,6%).

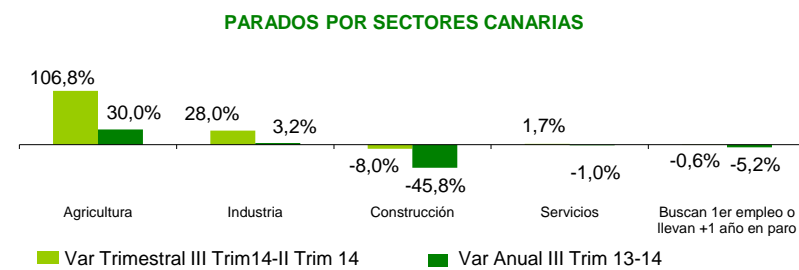
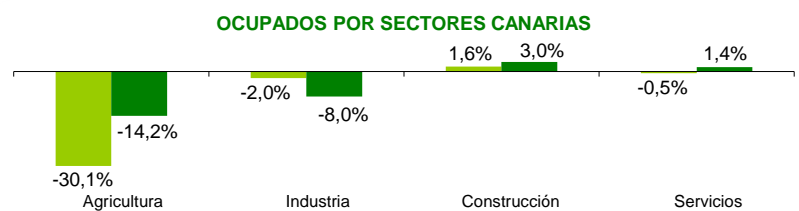
Análisis Provincial

En Las Palmas aumenta el número de parados, con 12.400 más que el trimestre anterior y en Santa Cruz de Tenerife desciende en 6.900 desempleados. La tasa de paro en Las Palmas es del 35,2%, 3,9 puntos superior a la de S/C de Tenerife, que se sitúa en el 31,3%.

Mujeres

El empleo femenino canario disminuye en 2.300 trabajadoras en el Archipiélago. Esta caída se ha producido por la registrada en la provincia de Las Palmas (-5,2%), ya que en Santa Cruz de Tenerife ha aumentado un 4,3%.

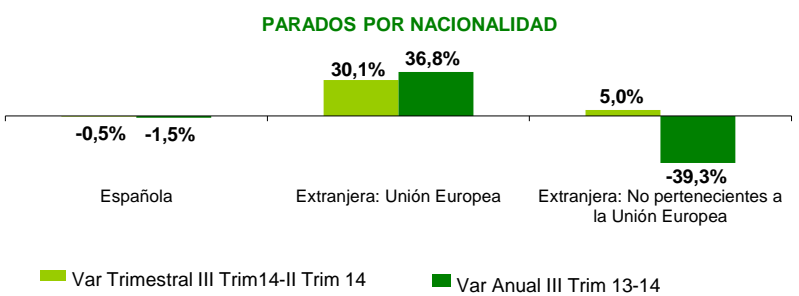
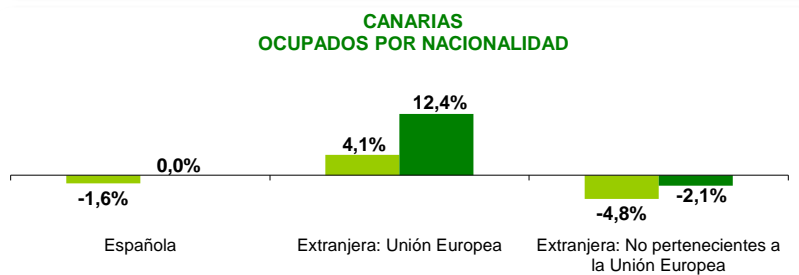
Por su parte, el **paro femenino** canario crece en 2.600 mujeres en el trimestre y en 1.600 en un año. La tasa de paro femenino en Santa Cruz de Tenerife es del 32,5%, inferior a la de Las Palmas (36,1%).



Distribución sectorial

La **ocupación** aumenta respecto al trimestre anterior sólo en el sector de la construcción (1,6%). En el resto, agricultura (-30,1%), industria (-2%) y servicios (-1,5%), desciende el número de trabajadores. Respecto a la variación anual, hay que destacar la importante caída del 14,2% del sector primario, seguido del -8% del industrial.

En cuanto al **paro por sectores**, aumenta trimestralmente en todos excepto en construcción (-8%) y en el colectivo de personas que buscan su primer empleo (-0,6%). Anualmente, industria (3,2%) y sobre todo agricultura (30%), registran aumentos del desempleo. Por el contrario, construcción (-45,8%), servicios (-1%) y el colectivo de personas que buscan el primer empleo (-5,2%) experimentaron descensos anuales en su cifra de paro.



Nacionalidad

Los **ocupados** extranjeros de la UE aumentan trimestralmente un 4,1% y los no comunitarios descienden un 4,8%. Anualmente cae la ocupación extranjera entre los no comunitarios (-2,1%) mientras que entre los comunitarios aumenta un 12,4%.

En cuanto al **paro**, los extranjeros no comunitarios experimentan un aumento del 5% trimestral y una importantes caída del 39,3% anual. Entre los comunitarios, aumentó de forma considerable el desempleo tanto en el trimestre (30,1%) como respecto al mismo período del año 2013 (36,8%).

	CANARIAS		LAS PALMAS		S/C TFE	
	Hombres	Mujeres	Hombres	Mujeres	Hombres	Mujeres
Población 16 ó más años *	881,4	902,9	457,2	464,5	424,2	438,4
Activos *	584,2	502	309,2	257,7	275	244,3
Inactivos *	297,2	400,9	148	206,8	149,2	194,1
Ocupados *	394,3	329,5	202,5	164,7	191,8	164,8
Parados *	189,9	172,5	106,7	93	83,2	79,5
Parados buscan 1 Empleo *	14,7	19,2	9,1	11,8	5,6	7,4
Tasa Activ.	66,3%	55,6%	67,6%	55,5%	64,8%	55,7%
Tasa Empleo	44,7%	36,5%	44,3%	35,5%	45,2%	37,6%
Tasa Paro	32,5%	34,4%	34,5%	36,1%	30,3%	32,5%

* Datos en miles de personas