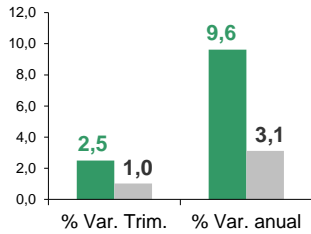


EPA III TRIM 2015

El paro en Canarias disminuye un 5,7% respecto al trimestre anterior y la cifra de desempleados se sitúa en 317.200 personas, 12,4% menos que la registrada hace un año. La tasa de paro desciende 1,7 puntos hasta el 28,6%, 7,4 puntos superior a la nacional (21,2%).

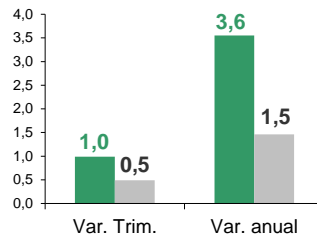
Ocupados

NACIONAL 18.048.700
CANARIAS 793.500



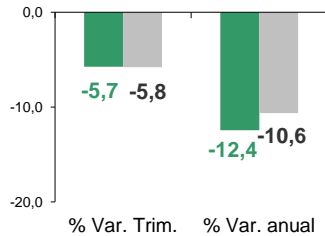
T. Empleo

NACIONAL 46,9 %
CANARIAS 44,1 %



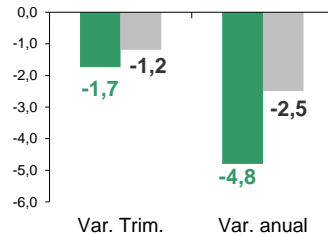
Parados

NACIONAL 4.850.800
CANARIAS 317.200



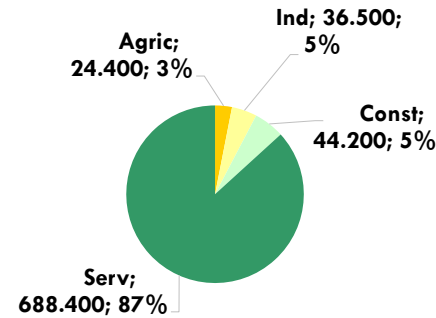
T. Paro

NACIONAL 21,2 %
CANARIAS 28,6 %

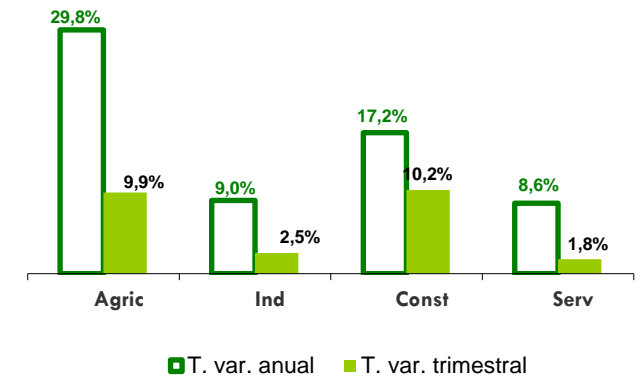


Ocupados Canarias por sectores

Distribución

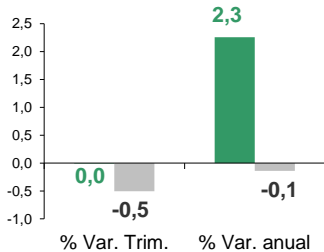


Variación



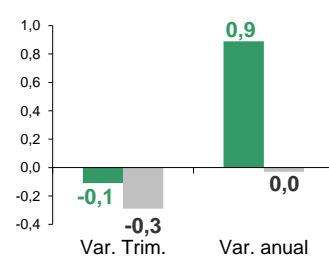
Activos

NACIONAL 22.899.500
CANARIAS 1.110.700



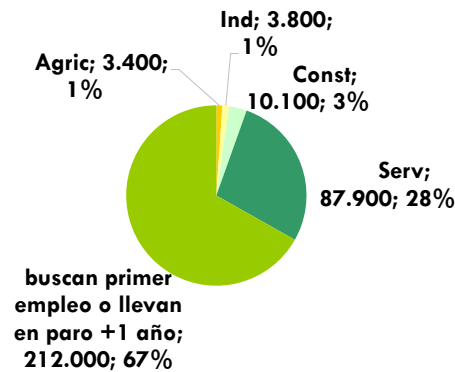
T. Actividad

NACIONAL 59,5 %
CANARIAS 61,8 %

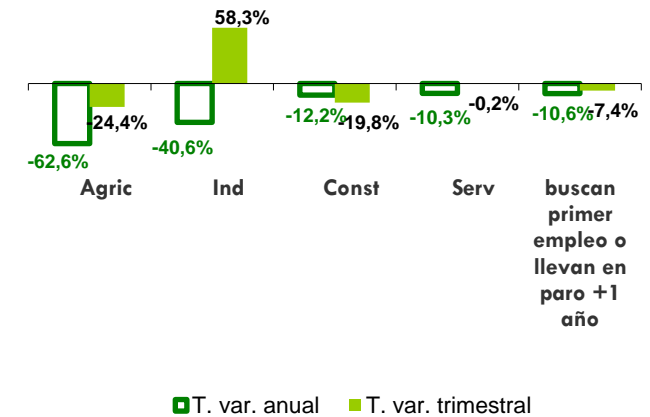


Parados Canarias por sectores

Distribución



Variación



CANARIAS **NACIONAL**

Datos ajustados a la centena

Fuente: INE
Elaboración: Servicio de Estudios Cámara de Comercio de Santa Cruz de Tenerife