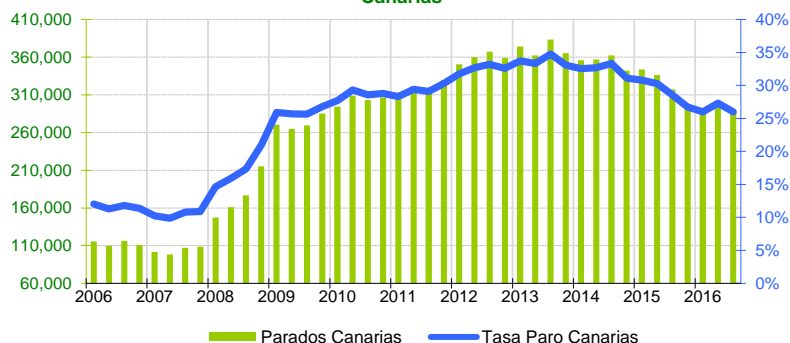


El paro desciende en Canarias un 4,7%, variación inferior a la nacional que descendió un 5,6%. La cifra de desempleados en las Islas se sitúa en 286.700 personas, 9,6% menos que en el mismo período de 2015. La tasa de paro registra una caída de 1,3 puntos y se sitúa en el 26%, 2,6 puntos inferior a la de hace un año (28,6%) y 7,1 puntos superior a la nacional (18,9%). El empleo en las Islas aumenta un 2% en el trimestre y un 2,8% en un año.

PARADOS Canarias



Parados

El número de **parados** en Canarias desciende hasta las 286.700 personas, de las que el 49,9% son hombres y el 50,1% mujeres. Esta cifra supone una disminución de 14.100 personas sobre el trimestre anterior y de 30.500 respecto al año pasado. En el conjunto nacional se produce un descenso trimestral de 253.900 parados, colocando la cifra de desempleados en 4.320.800, lo que supone 530.000 menos que los declarados en el tercer trimestre de 2015.

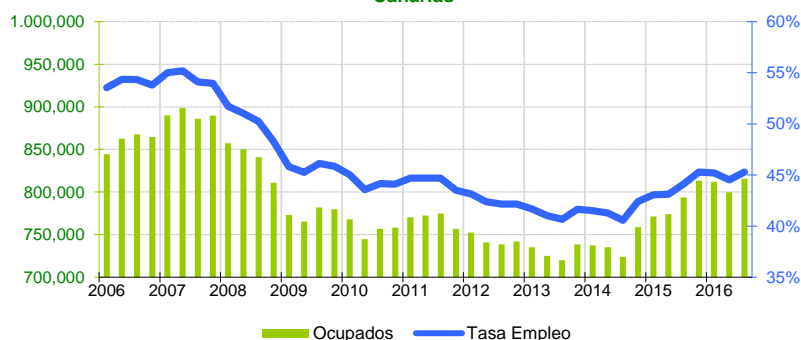
La **tasa de paro** canaria cae trimestralmente 1,3 puntos y se sitúa en el 26% de la población activa, mientras que la nacional disminuye 1,1 puntos hasta el 18,9%.

Ocupados

Aumenta el empleo en el trimestre en 15.600 trabajadores (2%), instalando la cifra total en 815.500 **ocupados**, 22.000 trabajadores más que hace un año. Por provincias, el empleo crece durante el trimestre un 3,5% en Santa Cruz de Tenerife y un 0,5% en Las Palmas. Por sexos, aumenta la ocupación a una tasa trimestral del 1,3% en los hombres y del 2,6% en las mujeres. Los datos nacionales muestran un incremento de 226.500 ocupados respecto al trimestre anterior (1,2%), situando la cifra total en 18.527.500.

La **tasa de empleo** (relación entre los ocupados y la población de 16 o más años), aumenta un 0,8% hasta el 45,3% en Canarias y la nacional sube 0,5 puntos hasta el 48,1%.

OCUPADOS Canarias

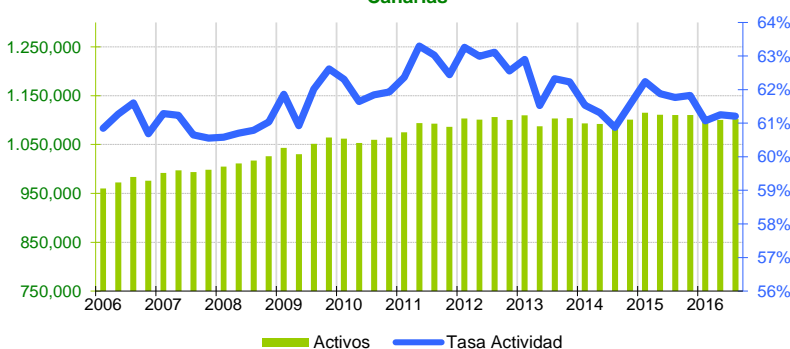


Población activa

La **población activa** en Canarias se sitúa en 1.102.200 personas. Esta cantidad supone un aumento de 1.500 personas en el trimestre y un descenso de 8.500 en un año. En la provincia de Las Palmas se produce una disminución trimestral del número de personas que trabajan o buscan trabajo del 0,1% y en S/C de Tenerife sube un 0,4%. A nivel nacional, la población activa disminuye trimestralmente en 27.400 personas (-0,1%).

La **tasa de actividad** de las Islas se sitúa en el 61,2%, lo que supone 1,9 puntos más que la nacional (59,3%). Por sexos, los hombres registran una tasa de actividad muy superior a la de las mujeres (66,2% y 56,3%, respectivamente). La tasa en la provincia de S/C de Tenerife (61,9%) es superior a la de Las Palmas (60,6%).

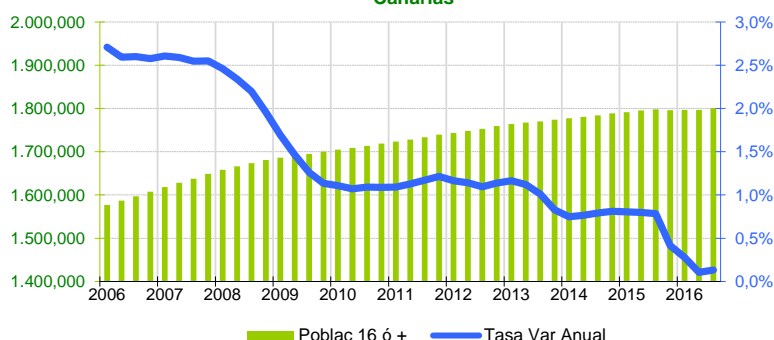
ACTIVOS Canarias

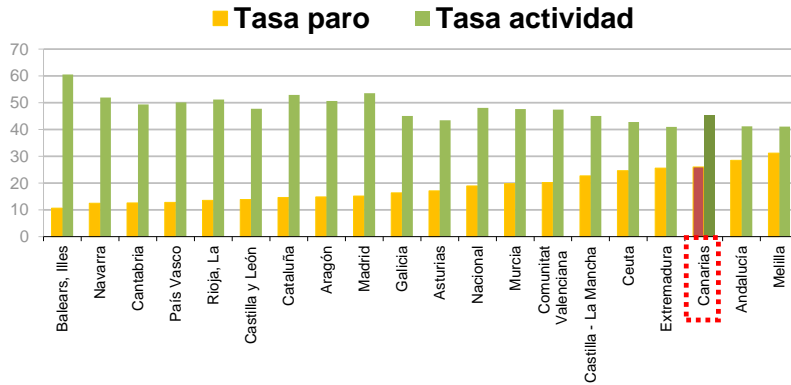


La población de 16 o más años

La **población canaria de 16 o más años** aumenta hasta la cifra de 1.800.700, tras crecer en 3.600 personas respecto al trimestre anterior. En un año la población en edad de trabajar ha aumentado en 2.400 personas. Por provincias, Las Palmas crece en 2.300 personas durante el trimestre y 4.600 más en un año, situándose en 933.200 personas. Por su parte, en S/C de Tenerife se contabilizan 867.500 personas, tras aumentar 1.300 en el trimestre y disminuir 2.300 respecto al año anterior. En el total nacional, esta variable aumenta sobre el trimestre anterior en 37.900 personas, situándose en 38.543.600, 56.800 personas más que hace un año.

POBLACION DE 16 Ó MAS AÑOS Canarias



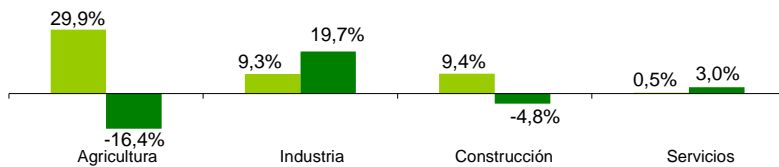


Ranking Nacional

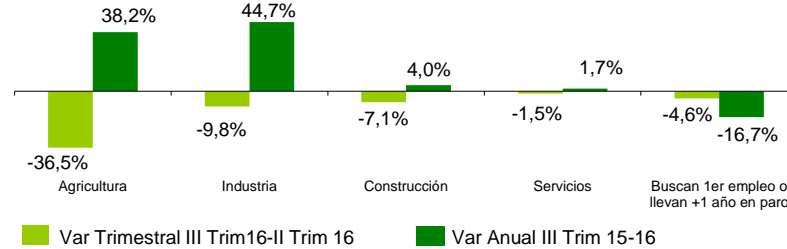
Canarias, con un 26%, es la tercera región con mayor **tasa de paro**, tras Andalucía (28,5%) y Melilla (31,2%). Las Islas Baleares tienen la menor relación entre parados y población activa de toda España, con un 10,6%.

En cuanto a la **tasa de empleo**, Canarias es la sexta Comunidad (la octava si consideramos las ciudades de Ceuta y Melilla) con menor relación entre ocupados y población de 16 o más años, con un 45,3%, 2,8 puntos por debajo de la media nacional situada en 48,1%. Las Islas Baleares es la región con la tasa de empleo más alta (60,5%) y Extremadura registra la más baja (41%).

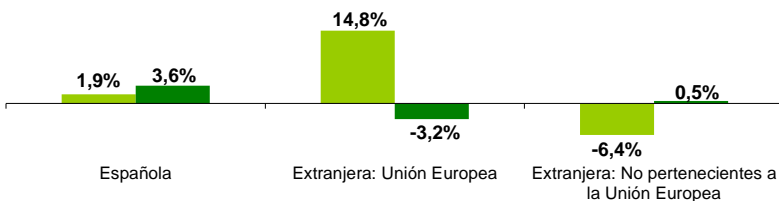
OCUPADOS POR SECTORES CANARIAS



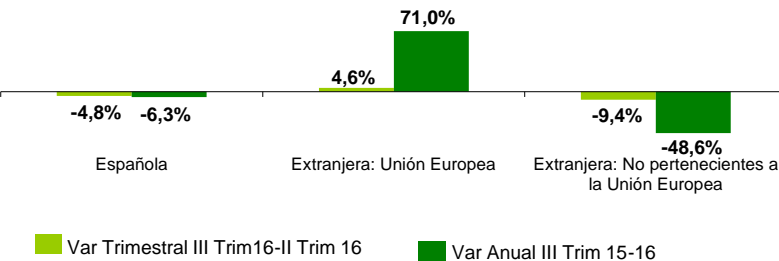
PARADOS POR SECTORES CANARIAS



CANARIAS OCUPADOS POR NACIONALIDAD



PARADOS POR NACIONALIDAD



Análisis Provincial

En Las Palmas desciende el número de parados, con 2.700 menos que el trimestre anterior y en Santa Cruz de Tenerife la disminución es de 11.400 desempleados. La tasa de paro en Las Palmas es del 26,9% y en Santa Cruz de Tenerife del 25,1%.

Mujeres

El empleo femenino canario aumentó en 9.600 trabajadoras en el Archipiélago. Este incremento ha estado motivado principalmente por el registrado en Santa Cruz de Tenerife (4,6%), ya que en la provincia de Las Palmas el crecimiento fue del 0,7%.

Por su parte, el **paro** femenino canario disminuyó en 7.400 mujeres en el trimestre y en 16.700 en un año. La tasa de paro femenino en Santa Cruz de Tenerife es del 26,1%, inferior a la de Las Palmas (29,7%).

Distribución sectorial

La **ocupación** aumenta respecto al trimestre anterior en todos los sectores, siendo el primario el que registró el mayor crecimiento (29,9%). Respecto a la variación anual, se incrementa en Industria (19,7%) y servicios (3%) y desciende en agricultura (-16,4%) y construcción (-4,8%).

En cuanto al **paro por sectores**, desciende trimestralmente en todos. El mayor descenso se registró en agricultura (-36,5%), seguido de industria (-9,8%), construcción (-7,1%), servicios (-1,5%) y en el colectivo que busca el primer empleo o lleva más de un año desempleado (-4,6%). Anualmente, el paro se incrementa en agricultura (38,2%), industria (44,7%), construcción (4%) y servicios (1,7%). Por el contrario, el colectivo de personas que buscan el primer empleo (-16,7%) fue el único que experimentó un descenso anual en su cifra de paro.

Nacionalidad

Los **ocupados** extranjeros de la UE aumentan trimestralmente un 14,8% y los no comunitarios disminuyen un 6,4%. Anualmente, crece la ocupación extranjera entre los no comunitarios (0,5%) y desciende entre los comunitarios (-3,2%).

En cuanto al **paro**, los extranjeros comunitarios experimentan un aumento del 4,6% trimestral y del 71% anual. Entre los no comunitarios, descendió el desempleo un 9,4% en el trimestre y un 48,6% respecto al mismo período del año 2015.

	CANARIAS		LAS PALMAS		S/C TFE	
	Hombres	Mujeres	Hombres	Mujeres	Hombres	Mujeres
Población 16 ó más años *	887,9	913	462,1	471,2	425,8	441,8
Activos *	588,1	514,1	308,1	257,4	280	256,7
Inactivos *	299,8	398,9	154	213,8	145,8	185,1
Ocupados *	444,9	370,6	232,6	180,9	212,3	189,7
Parados *	143,2	143,5	75,5	76,5	67,7	67,0
Parados buscan 1 Empleo *	15,1	13,9	10,3	6,9	4,8	7,0
Tasa Activ.	66,2%	56,3%	66,7%	54,6%	65,8%	58,1%
Tasa Empleo	50,1%	40,6%	50,3%	38,4%	49,9%	42,9%
Tasa Paro	24,3%	27,9%	24,5%	29,7%	24,2%	26,1%

* Datos en miles de personas