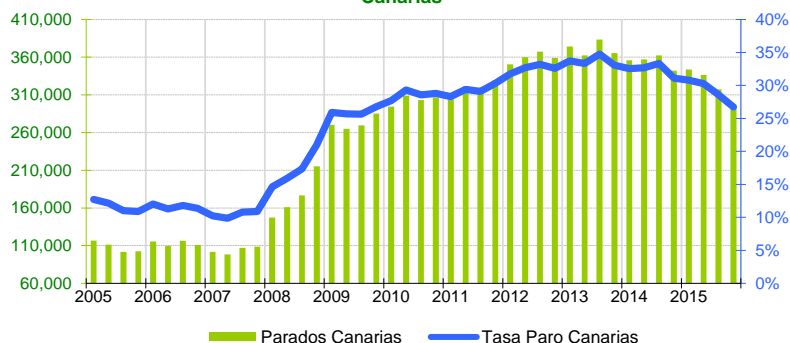


El paro en Canarias cae en el cuarto trimestre un 6,3% respecto al trimestre anterior y el año 2015 termina con 297.100 personas desempleadas menos que en 2014 (-13,2%). La tasa de paro registra un descenso de 1,8 puntos y se sitúa en el 26,8%, 5,9 puntos superior a la nacional (20,9%). El empleo en las Islas crece un 7,2% en un año, situando el número de ocupados en 813.300 personas.

PARADOS Canarias

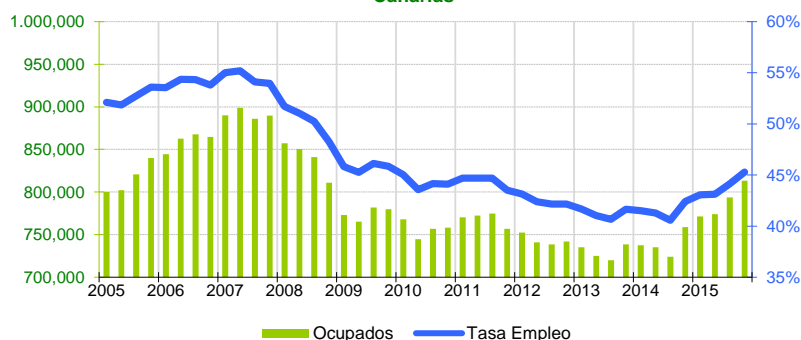


Parados

El número de **parados** en Canarias cae hasta las 297.100 personas, de las que el 53% son hombres y el 47% mujeres. Esta cifra supone un descenso sobre el trimestre anterior de 20.100 personas y una disminución de 45.100 desempleados en un año. En el conjunto nacional se produce una caída trimestral de 71.300 parados, colocando la cifra de desempleados en 4.779.500, lo que supone 678.200 menos que los declarados en el cuarto trimestre de 2014.

La **tasa de paro** canaria desciende trimestralmente 1,8 puntos y se sitúa en el 26,8% de la población activa, mientras que la nacional disminuye 0,3 puntos hasta el 20,9%.

OCUPADOS Canarias

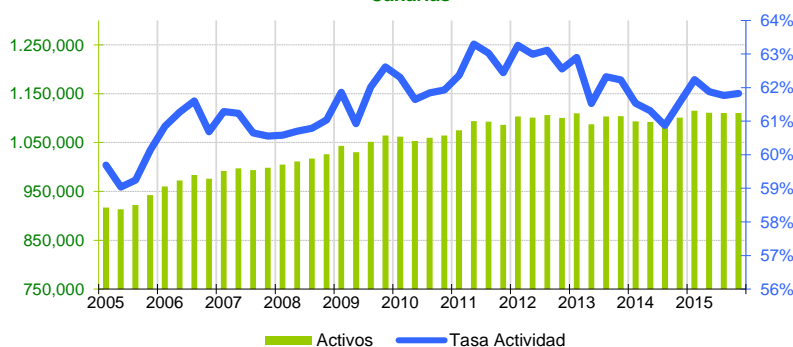


Ocupados

Aumenta el empleo en el trimestre en 19.800 trabajadores (2,5%), instalando la cifra total en 813.300 **ocupados**, 54.600 trabajadores más que hace un año. Por provincias, el empleo aumenta durante el trimestre un 2,2% en Santa Cruz de Tenerife y un 2,8% en Las Palmas. Por sexos, crece la ocupación a una tasa trimestral del 0,8% en los hombres y del 4,6% en las mujeres. Los datos nacionales muestran un crecimiento de 45.500 ocupados respecto al trimestre anterior (0,3%), situando la cifra total en 18.094.200.

La **tasa de empleo** (relación entre los ocupados y la población de 16 o más años), sube un 1,2% hasta el 45,3% en Canarias y la nacional aumenta 0,1 puntos hasta el 47%.

ACTIVOS Canarias

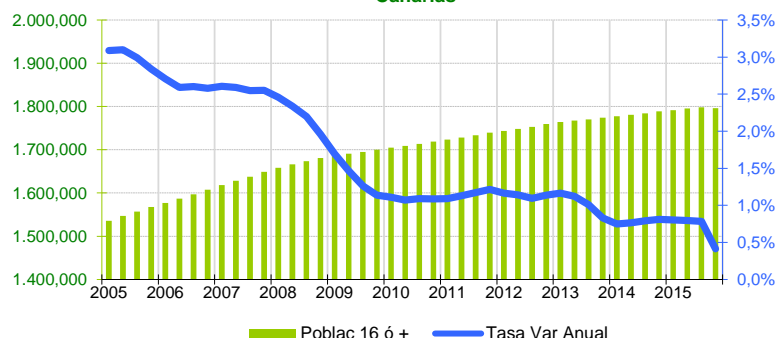


Población activa

La **población activa** en Canarias se sitúa en 1.110.400 personas. Esta cantidad supone una disminución de 300 personas en el trimestre y un aumento de 9.600 en un año. En la provincia de Las Palmas se produce un descenso trimestral del número de personas que trabajan o buscan trabajo del 0,1% y en S/C de Tenerife un aumento del mismo porcentaje. A nivel nacional, la población activa cae trimestralmente en 25.800 personas (-0,1%).

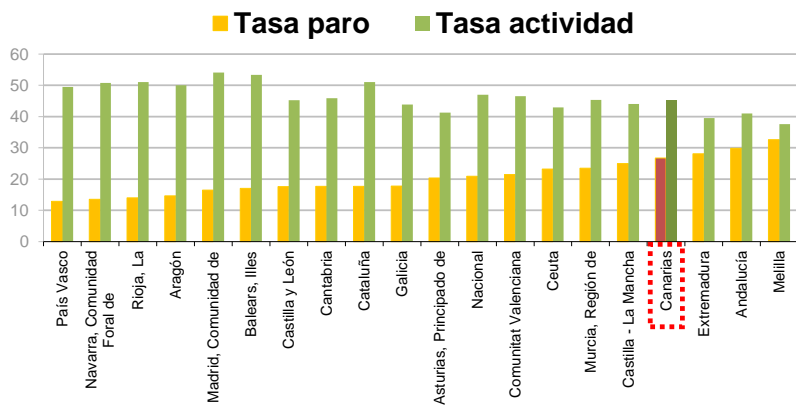
La **tasa de actividad** de las Islas se mantiene en el 61,8%, lo que supone 2,4 puntos más que la nacional (59,4%). Por sexos, los hombres registran una tasa de actividad muy superior a la de las mujeres (68,4% y 55,5%, respectivamente). La tasa en la provincia de S/C de Tenerife (62,4%) es superior a la de Las Palmas (61,3%).

POBLACION DE 16 Ó MAS AÑOS Canarias



La población de 16 o más años

La **población canaria de 16 o más años** disminuye hasta la cifra de 1.795.900, tras caer en 2.400 personas respecto al trimestre anterior (-0,1%). En un año la población en edad de trabajar ha aumentado en 7.400 personas (0,4%). Por provincias, Las Palmas crece en 900 personas durante el trimestre y 5.800 más en un año, situándose en 929.500 personas. Por su parte, en S/C de Tenerife se contabilizan 866.400 personas, tras disminuir 3.400 en el trimestre y aumentar 1.600 en un año. En el total nacional, esta variable aumenta sobre el trimestre anterior en 2.800 personas, situándose en 38.489.600, 33.800 personas menos que hace un año.

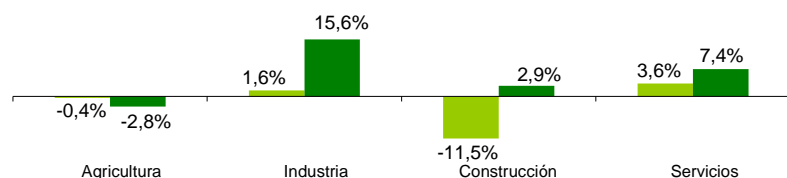


Ranking Nacional

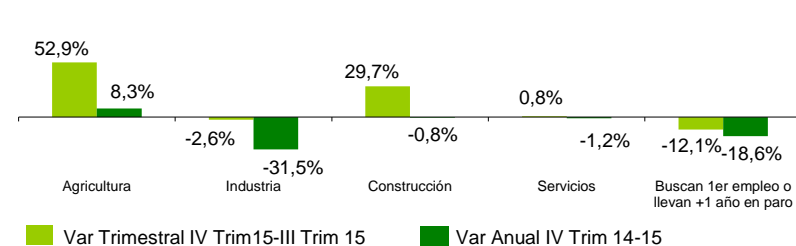
Canarias, con un 26,8%, es la tercera Comunidad Autónoma con mayor **tasa de paro**, tras Andalucía (29,8%) y Extremadura (28,1%). El País Vasco tiene la menor relación entre parados y población activa de toda España, con un 12,9%.

En cuanto a la **tasa de empleo**, Canarias es la séptima Comunidad (la novena si consideramos las ciudades de Ceuta y Melilla) con menor relación entre ocupados y población de 16 o más años, con un 45,3%, 1,7 puntos por debajo de la media nacional situada en 47%. Madrid es la región con la tasa de empleo más alta (54,1%) y Melilla registra la más baja (37,6%).

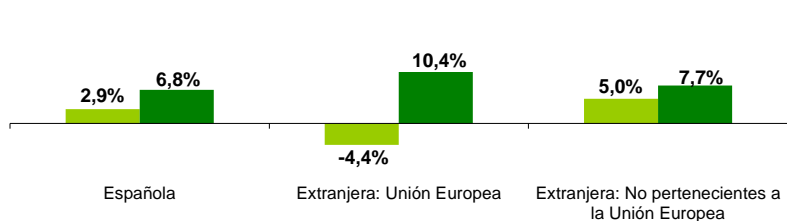
OCUPADOS POR SECTORES CANARIAS



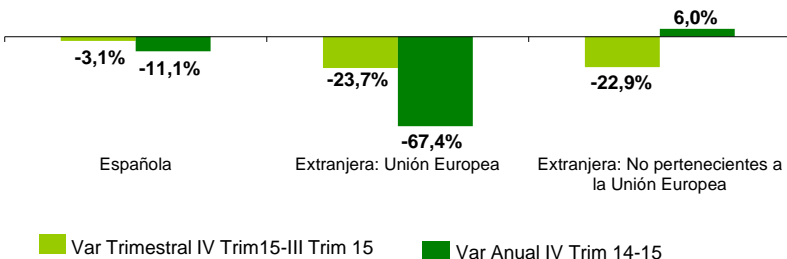
PARADOS POR SECTORES CANARIAS



CANARIAS OCUPADOS POR NACIONALIDAD



PARADOS POR NACIONALIDAD



Análisis Provincial

En Las Palmas desciende el número de parados, con 11.900 menos que el trimestre anterior y en Santa Cruz de Tenerife la caída es de 8.100 desempleados. La tasa de paro en Las Palmas es del 27,6%, 1,8 puntos superior a la de S/C de Tenerife, que se sitúa en el 25,8%.

Mujeres

El empleo femenino canario aumenta en 16.100 trabajadoras en el Archipiélago. Este incremento se ha producido tanto en la provincia de Las Palmas (6,3%) como en la de Santa Cruz de Tenerife (3,1%).

Por su parte, el **paro** femenino canario desciende en 20.200 mujeres en el trimestre y 23.100 en un año. La tasa de paro femenino en Santa Cruz de Tenerife es del 25,4%, inferior a la de Las Palmas (30,2%).

Distribución sectorial

La **ocupación** aumenta respecto al trimestre anterior en los sectores industrial (1,6%) y de servicios (3,6%). En el resto, primario (-0,4%) y construcción (-11,5%), cae el número de trabajadores. Respecto a la variación anual, se incrementa en todos los sectores, especialmente en industria, excepto en el sector primario, donde desciende un 2,8%.

En cuanto al **paro por sectores**, aumenta trimestralmente en agricultura (52,9%), construcción (29,7%) y en el sector servicios (0,8%). Anualmente, en todos los sectores excepto agricultura disminuye el número de desempleados, siendo industria (-31,5%) y el colectivo que busca el primer empleo o lleva más de un año desempleado (-18,6%), los que registran los mayores descensos.

Nacionalidad

Los **ocupados** extranjeros de la UE disminuyen trimestralmente un 4,4% y los no comunitarios aumentan un 5%. Anualmente, crece la ocupación extranjera tanto entre los no comunitarios (7,7%) como entre los comunitarios (10,4%).

En cuanto al **paro**, los extranjeros comunitarios experimentan un descenso del 23,7% trimestral y del 67,4% anual. Entre los no comunitarios, cayó el desempleo un 22,9% en el trimestre y aumentó un 6% respecto al mismo período del año 2014.

	CANARIAS		LAS PALMAS		S/C TFE	
	Hombres	Mujeres	Hombres	Mujeres	Hombres	Mujeres
Población 16 ó más años *	886,1	909,7	460,6	468,9	425,5	440,8
Activos *	605,8	504,6	318,8	251,4	287	253,2
Inactivos *	280,3	405,1	141,8	217,5	138,5	187,6
Ocupados *	448,8	364,5	237	175,6	211,8	188,9
Parados *	157	140,1	81,8	75,8	75,2	64,3
Parados buscan 1 Empleo *	12,9	13,5	6,4	6,9	6,5	6,6
Tasa Activ.	68,4%	55,5%	69,2%	53,6%	67,5%	57,4%
Tasa Empleo	50,6%	40,1%	51,5%	37,4%	49,8%	42,9%
Tasa Paro	25,9%	27,8%	25,7%	30,2%	26,2%	25,4%

* Datos en miles de personas