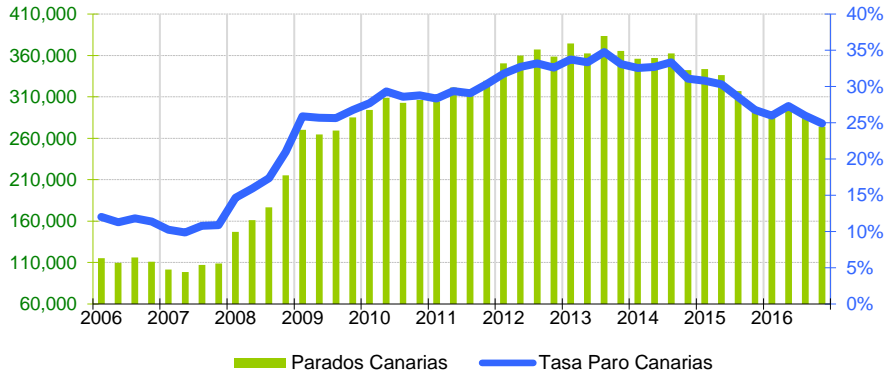


El paro en Canarias cae en el cuarto trimestre un 4,4% respecto al trimestre anterior y el año 2016 termina con 274.000 personas desempleadas, 23.100 menos que en 2015 (-7,8%). La tasa de paro registra un descenso de 1,1 puntos y se sitúa en el 24,9%, 1,9 puntos inferior a la del año anterior y 6,3 superior a la nacional (18,6%). El empleo en las Islas aumenta un 1,3% en el trimestre y un 1,6% en un año.

PARADOS Canarias



Parados

El número de **parados** en Canarias desciende hasta las 274.000 personas, de las que el 50,04% son hombres y el 49,96% mujeres. Esta cifra supone una disminución de 12.700 personas sobre el trimestre anterior y de 23.100 respecto al año pasado. En el conjunto nacional se produce un descenso trimestral de 83.000 parados, colocando la cifra de desempleados en 4.237.800, lo que supone 541.700 menos que los declarados en el cuarto trimestre de 2015.

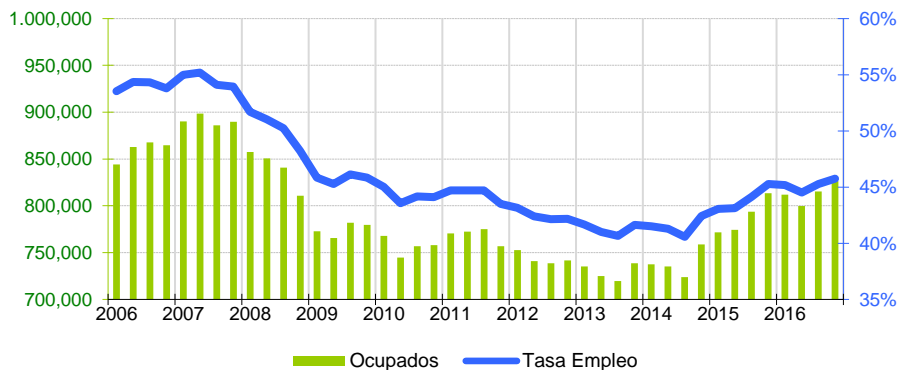
La **tasa de paro** canaria cae trimestralmente 1,1 puntos y se sitúa en el 24,9% de la población activa, mientras que la nacional disminuye 0,3 puntos hasta el 18,6%.

Ocupados

Aumenta el empleo en el trimestre en 10.800 trabajadores (1,3%), instalando la cifra total en 826.300 **ocupados**, 13.000 trabajadores más que hace un año. Por provincias, el empleo crece durante el trimestre un 1,4% en Santa Cruz de Tenerife y un 1,2% en Las Palmas. Por sexos, aumenta la ocupación a una tasa trimestral del 0,6% en los hombres y del 2,2% en las mujeres. Los datos nacionales muestran un descenso de 19.400 ocupados respecto al trimestre anterior (-0,1%), situando la cifra total en 18.508.100.

La **tasa de empleo** (relación entre los ocupados y la población de 16 o más años), aumenta un 0,5% hasta el 45,8% en Canarias y la nacional cae 0,1 puntos hasta el 48%.

OCUPADOS Canarias

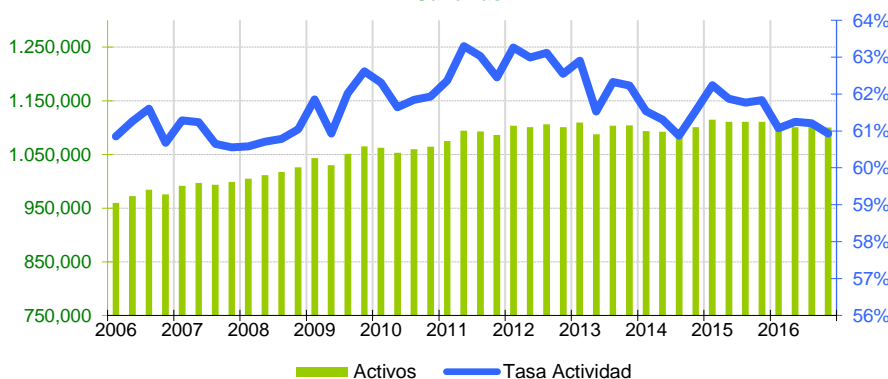


Población activa

La **población activa** en Canarias se sitúa en 1.100.300 personas. Esta cantidad supone un descenso de 1.900 personas en el trimestre y de 10.100 en un año. En la provincia de Las Palmas se produce una disminución trimestral del número de personas que trabajan o buscan trabajo del 1% y en S/C de Tenerife sube un 0,7%. A nivel nacional, la población activa disminuye trimestralmente en 102.400 personas (-0,4%).

La **tasa de actividad** de las Islas se sitúa en el 60,9%, lo que supone 1,9 puntos más que la nacional (59%). Por sexos, los hombres registran una tasa de actividad muy superior a la de las mujeres (65,7% y 56,3%, respectivamente). La tasa en la provincia de S/C de Tenerife (62,1%) es superior a la de Las Palmas (59,8%).

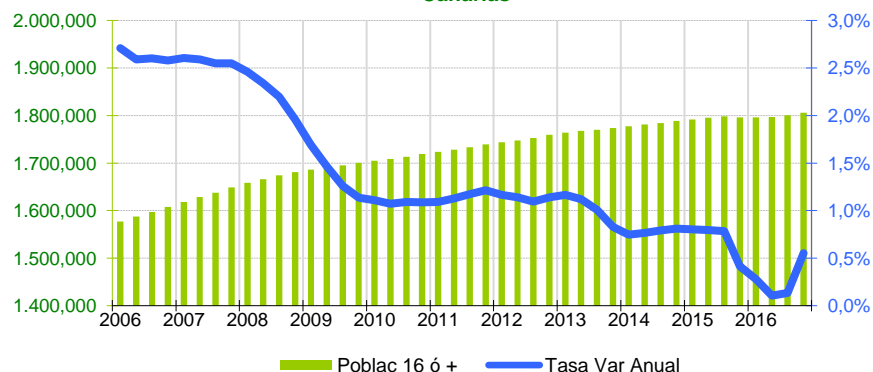
ACTIVOS Canarias

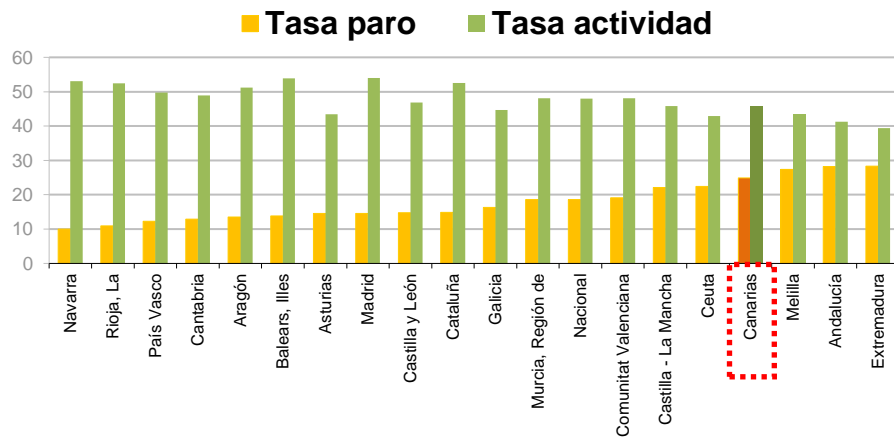


La población de 16 o más años

La **población canaria de 16 o más años** aumenta hasta la cifra de 1.805.800, tras crecer en 5.100 personas respecto al trimestre anterior. En un año la población en edad de trabajar ha aumentado en 9.900 personas. Por provincias, Las Palmas crece en 2.600 personas durante el trimestre y 6.300 más en un año, situándose en 935.800 personas. Por su parte, en S/C de Tenerife se contabilizan 870.000 personas, tras aumentar 2.500 en el trimestre y 3.600 respecto al año anterior. En el total nacional, esta variable aumenta sobre el trimestre anterior en 41.300 personas, situándose en 38.584.900, 95.300 personas más que hace un año.

POBLACION DE 16 Ó MAS AÑOS Canarias



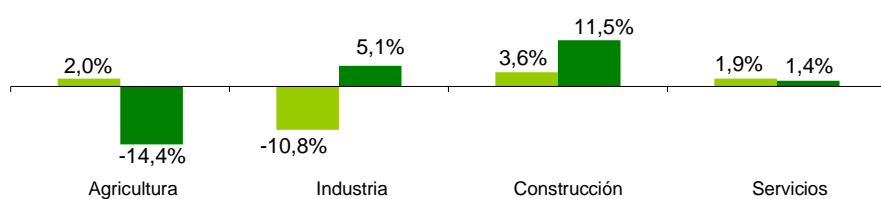


Ranking Nacional

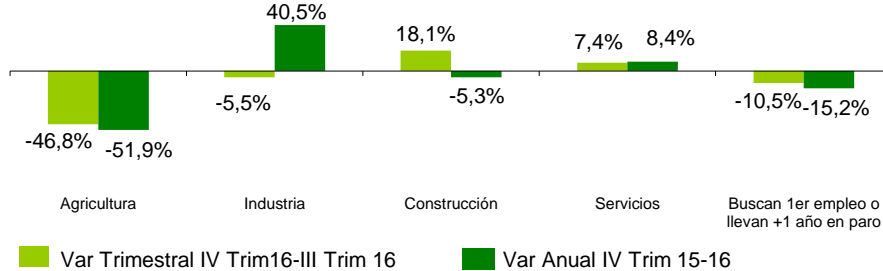
Canarias, con un 24,9%, es la cuarta región con mayor **tasa de paro**, tras Extremadura (28,3%), Andalucía (28,2%) y Melilla (27,4%). Navarra tiene la menor relación entre parados y población activa de toda España, con un 10%.

En cuanto a la **tasa de empleo**, Canarias es la quinta Comunidad (la séptima si consideramos las ciudades de Ceuta y Melilla) con menor relación entre ocupados y población de 16 o más años, con un 45,8%, 2,2 puntos por debajo de la media nacional situada en 48%. Madrid es la región con la tasa de empleo más alta (54%) y Extremadura registra la más baja (39,4%).

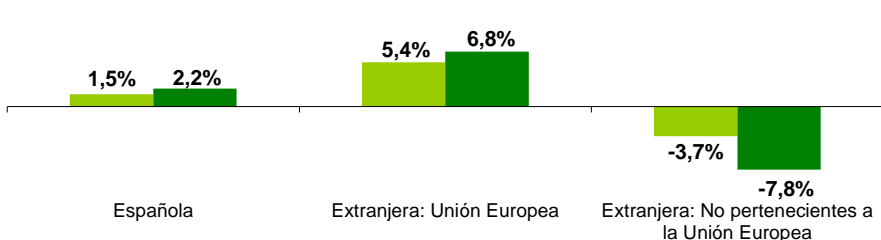
OCUPADOS POR SECTORES CANARIAS



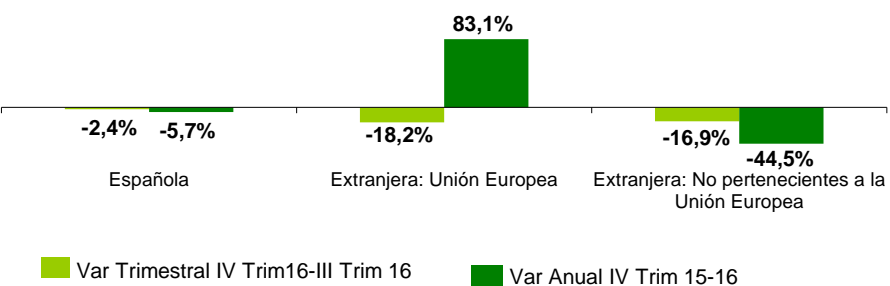
PARADOS POR SECTORES CANARIAS



CANARIAS OCUPADOS POR NACIONALIDAD



PARADOS POR NACIONALIDAD



Análisis Provincial

En Las Palmas desciende el número de parados, con 10.600 menos que el trimestre anterior y en Santa Cruz de Tenerife la disminución es de 2.100 desempleados. La tasa de paro en Las Palmas es del 25,3% y en Santa Cruz de Tenerife del 24,5%.

Mujeres

El empleo femenino canario aumentó en 8.200 trabajadoras en el Archipiélago. Este incremento ha estado motivado principalmente por el registrado en Las Palmas (4,3%), ya que en la provincia de Santa Cruz de Tenerife el crecimiento fue del 0,3%.

Por su parte, el **paro** femenino canario disminuyó en 6.600 mujeres en el trimestre y en 3.100 en un año. La tasa de paro femenino en Santa Cruz de Tenerife es del 25,6%, inferior a la de Las Palmas (27,4%).

Distribución sectorial

La **ocupación** aumenta respecto al trimestre anterior en todos los sectores excepto el industrial, donde disminuyó un 10,8%. El mayor incremento lo registró construcción (3,6%), seguido del sector primario (2%) y servicios (1,9%). Respecto a la variación anual, se incrementa en construcción (11,5%), industria (5,1%) y servicios (1,4%) y desciende en agricultura (-14,4%).

En cuanto al **paro por sectores**, desciende trimestralmente en agricultura (-46,8%), industria (-5,5%) y en el colectivo que busca el primer empleo o lleva más de un año desempleado (-10,5%). Por el contrario, aumenta en construcción (18,1%) y servicios (7,4%). Anualmente, el paro se incrementa en industria (40,5%) y servicios (8,4%). De los sectores en los que desciende la mayor caída la registra agricultura (-51,9%), seguida del colectivo de personas que buscan el primer empleo (-15,2%) y construcción (-5,3%).

Nacionalidad

Los **ocupados** extranjeros de la UE aumentan trimestralmente un 5,4% y los no comunitarios disminuyen un 3,7%. Anualmente, crece la ocupación extranjera entre los comunitarios (6,8%) y desciende entre los no comunitarios (-7,8%).

En cuanto al **paro**, los extranjeros comunitarios experimentan una caída del 18,2% trimestral y un aumento del 83,1% anual. Entre los no comunitarios, descendió el desempleo un 16,9% en el trimestre y un 44,5% respecto al mismo período del año 2015.

	CANARIAS		LAS PALMAS		S/C TFE	
	Hombres	Mujeres	Hombres	Mujeres	Hombres	Mujeres
Población 16 ó más años *	890,4	915,6	463,4	472,5	427	443,1
Activos *	584,7	515,7	300,1	259,9	284,6	255,8
Inactivos *	305,7	399,9	163,3	212,6	142,4	187,3
Ocupados *	447,6	378,8	230	188,6	217,6	190,2
Parados *	137,1	136,9	70,1	71,3	67	65,6
Parados buscan 1 Empleo *	12,9	14,1	8,3	6,8	4,6	7,3
Tasa Activ.	65,7%	56,3%	64,8%	55,0%	66,7%	57,7%
Tasa Empleo	50,3%	41,4%	49,6%	39,9%	51,0%	42,9%
Tasa Paro	23,4%	26,5%	23,4%	27,4%	23,5%	25,6%

* Datos en miles de personas