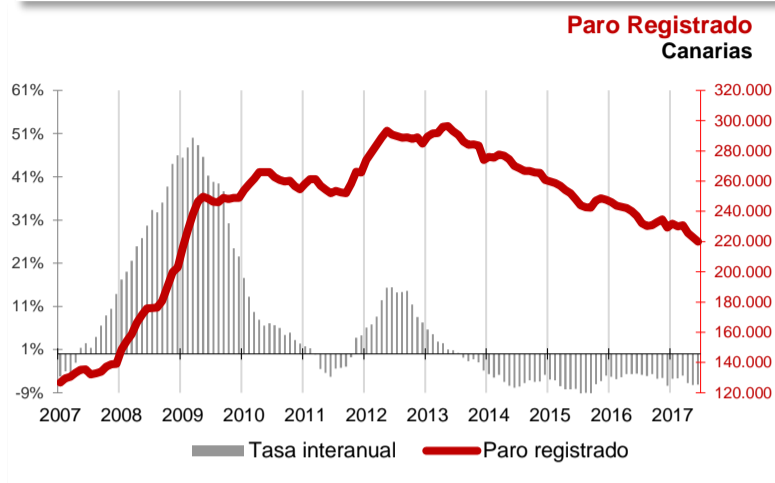




## El desempleo disminuye en mayo un 1,2% en Canarias y un 2,8% a nivel nacional

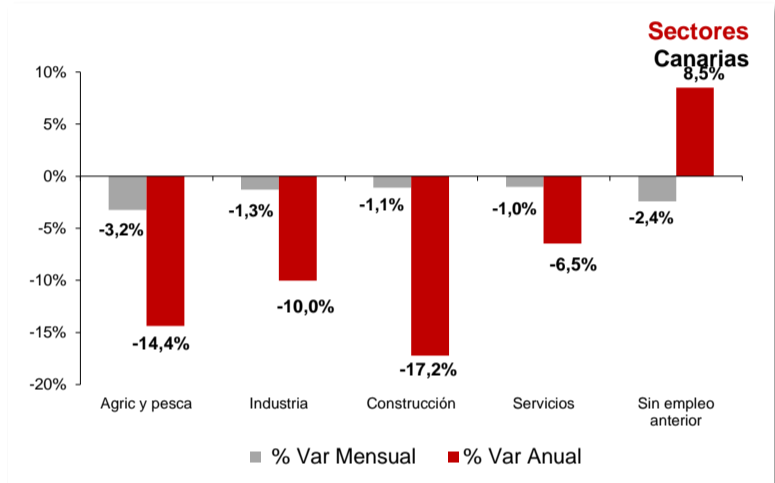
La cifra de paro registrado en Canarias desciende en el mes de junio en 2.670 personas (-1,2%) y a nivel nacional cae en 98.317 desempleados (-2,8%). La tasa anual mantiene el descenso del desempleo tanto en las Islas como en el conjunto del estado español, -7,1% y -10,7% respectivamente. Todos los sectores disminuyen su paro mensualmente y desciende también en el mes tanto el paro femenino como el masculino.



### Paro Registrado

Los 220.079 parados registrados en las oficinas de empleo de Canarias al finalizar el mes de junio suponen un descenso mensual de 2.670 desempleados (-1,2%) y una caída de 16.797 sobre los de junio del año 2016 (-7,1%).

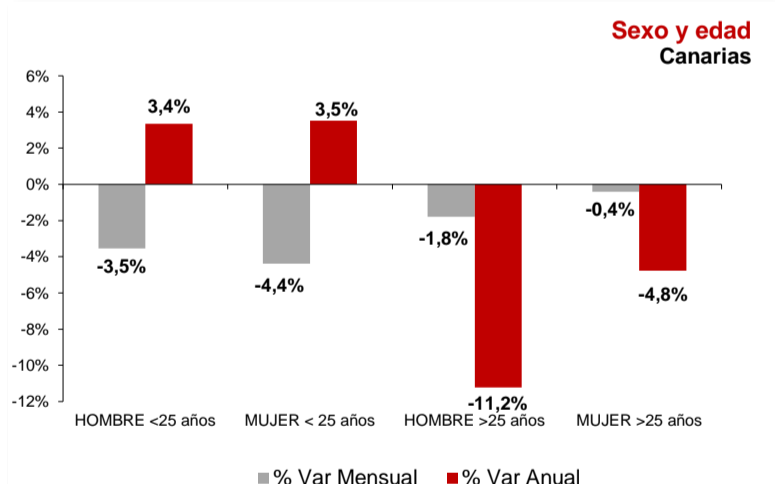
En el total nacional, el paro cae en 98.317 personas respecto al mes anterior hasta los 3.362.811 desempleados, lo que supone una disminución del 2,8%. La tasa anual nacional se sitúa en el -10,7%, con 404.243 parados menos.



### Sectores

El paro descendió en junio en todos los sectores de actividad. La disminución relativa más acusada se registró en Agricultura y Pesca (-3,2%), seguida del colectivo "Sin empleo anterior" (-2,4%), Industria (-1,3%), Construcción (-1,1%) y Servicios (-1%).

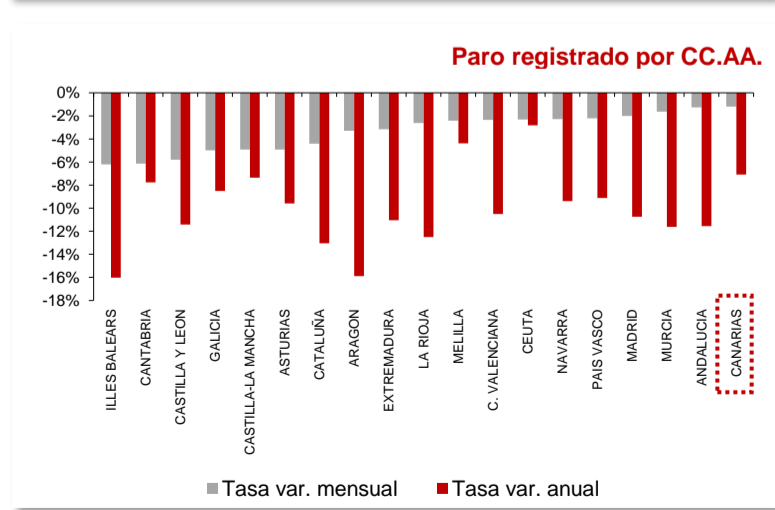
Por lo que se refiere a las tasas anuales, en todos los sectores excepto en el colectivo "Sin empleo anterior" (8,5%), descendió el desempleo, siendo la caída porcentual más acusada la registrada en Construcción (-17,2%), seguida de Agricultura y Pesca (-14,4%), Industria (-10%) y Servicios (-6,5%).



### Sexo y edad

El paro femenino disminuye en junio un 0,6% y la tasa anual refleja una caída del 4,4%. Por su parte, el paro masculino cae un 1,9% en el mes y el descenso anual se cifra en el 10,3%.

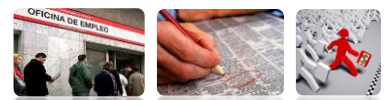
Respecto a la edad, el desempleo desciende sobre el mes anterior entre los menores de 25 años (-4%) y también entre los mayores de esta edad (-1%). Las tasas anuales reflejan una disminución del 7,7% en los mayores de 25 años y un aumento del 3,4% entre los menores de 25 años.



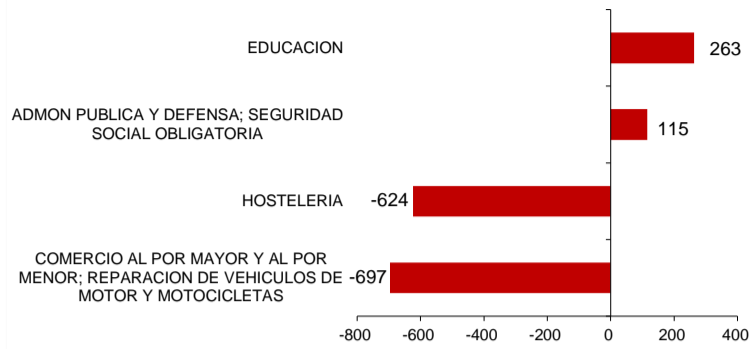
### Comunidades Autónomas

En todas las regiones se ha registrado un descenso del paro respecto al mes anterior. El más acusado se produjo en las Islas Baleares (-6,2%), seguido de Cantabria (-6,1%) y Castilla y León (-5,8%). El menor descenso se registró en Canarias y Andalucía (-1,2%).

Respecto a la tasa de variación anual, todas las regiones experimentan descensos. La disminución más acusada se produce en las Islas Baleares (-16%) y la menor en Ceuta (-2,8%). Canarias, con un -7,1%, es la tercera región con menor descenso del desempleo.



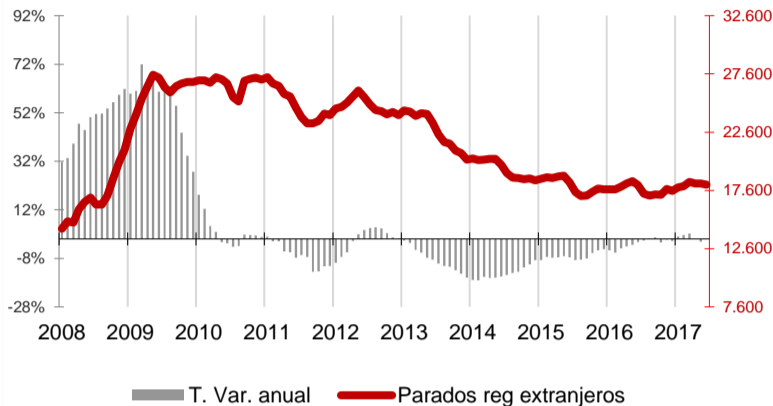
## Ramas de actividad con mayor variación mensual absoluta de paro Canarias



## Ramas de actividad

La mayor caída absoluta del paro mensual la registran los parados de la rama "Comercio al por mayor y al por menor; reparación de vehículos de motor y motocicletas" con 697 desempleados menos y los de "Hostelería", que disminuyen en 624 personas. Por el contrario, en las ramas de "Educación" y "Administración pública y defensa; seguridad social obligatoria" se producen los mayores aumentos del desempleo, con 263 y 115 parados más, respectivamente.

## Paro Registrado Extranjeros Canarias

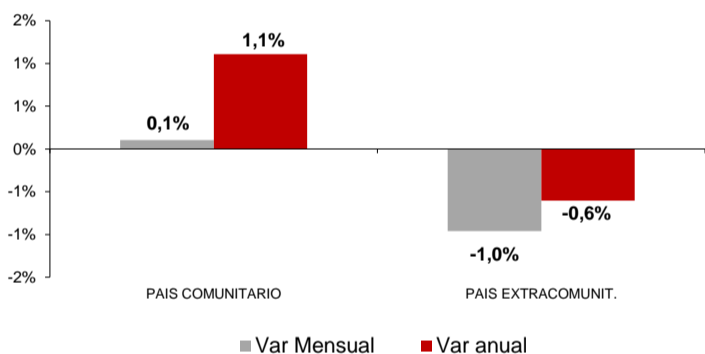


## Provincial

En la provincia de Santa Cruz de Tenerife se contabilizó un descenso de 1.261 parados respecto al mes anterior (-1,2%), con un total de 103.975 desempleados inscritos, mientras que la de Las Palmas registró en junio 1,409 parados menos (-1,2%), situando la cifra total en 116.104 desempleados.

En cuanto a la tasa anual ambas provincias experimentaron descensos. El desempleo disminuyó en Santa Cruz de Tenerife un 7,3% y en Las Palmas un 6,9%. En términos absolutos la caída anual es de 8.219 desempleados en Santa Cruz de Tenerife y de 8.578 en Las Palmas.

## Variaciones Paro Registrado Extranjeros por procedencia Canarias



## Extranjeros

El desempleo de nacionalidad extranjera disminuyó en las Islas en 92 parados (-0,5%), totalizando 18.084 parados en junio, lo que supone 22 extranjeros parados más que hace un año (-0,1%), representando el 8,2% del desempleo canario.

En el mes de junio se produjo un ligero aumento de extranjeros desempleados comunitarios (0,1%) y un descenso de los no comunitarios (-1%). La tasa anual refleja un incremento de desempleados comunitarios (1,1%) y una disminución de los no comunitarios (-0,6%).

Regional / Nacional		Canarias				España				
Tasas de variación		Ultimo dato	mensual	media*	anual	Ultimo dato	mensual	media*	anual	
Paro registrado	jun.-17	220.079	-1,2%	-6,2%	-7,1%	3.362.811	-2,8%	-10,2%	-10,7%	
SECTORES	Agricultura y pesca	jun.-17	4.968	-3,2%	-17,7%	-14,4%	168.834	4,5%	-12,8%	-10,5%
	Industria	jun.-17	8.853	-1,3%	-10,2%	-10,0%	306.385	-3,2%	-12,9%	-13,2%
	Construcción	jun.-17	23.770	-1,1%	-14,4%	-17,2%	318.684	-3,1%	-19,0%	-19,4%
	Servicios	jun.-17	165.026	-1,01%	-6,0%	-6,5%	2.268.230	-3,2%	-8,3%	-9,1%
	Sin empleo anterior	jun.-17	17.462	-2,4%	13,6%	8,5%	300.678	-3,3%	-9,8%	-10,3%
SEXO	Hombre	jun.-17	97.072	-1,9%	-9,1%	-10,3%	1.423.734	-3,7%	-13,7%	-14,5%
	Mujer	jun.-17	123.007	-0,6%	-3,8%	-4,4%	1.939.077	-2,2%	-7,3%	-7,7%
EDAD	Menor de 25 años	jun.-17	13.226	-4,0%	5,9%	3,4%	250.885	-6,4%	-15,3%	-16,5%
	Mayor de 25 años	jun.-17	46.563	-2,3%	-9,3%	-10,9%	50.509	-1,6%	-8,8%	-9,8%
Extranjeros	jun.-17	18.084	-0,5%	0,6%	0,1%	394.128	-1,4%	-10,6%	-10,7%	
	País Comunitario	jun.-17	7.755	0,1%	3,6%	1,1%	141.942	0,8%	-8,6%	-8,1%
	País Extracomunitario	jun.-17	10.329	-1,0%	-1,5%	-0,6%	252.186	-2,6%	-11,6%	-12,1%

## Provincial

Tasas de variación		Santa Cruz de Tenerife				Las Palmas				
		Ultimo dato	mensual	media*	anual	Ultimo dato	mensual	media*	anual	
Paro registrado	jun.-17	103.975	-1,2%	-6,2%	-7,3%	116.104	-1,2%	-6,3%	-6,9%	
SECTORES	Agricultura y pesca	jun.-17	2.428	-7,2%	-22,0%	-20,0%	2.540	0,9%	-12,3%	-8,2%
	Industria	jun.-17	4.113	-1,53%	-12,0%	-12,1%	4.740	-1,1%	-8,6%	-8,2%
	Construcción	jun.-17	11.608	-2,3%	-16,3%	-19,4%	12.162	0,1%	-12,4%	-15,0%
	Servicios	jun.-17	77.548	-0,70%	-5,2%	-6,1%	87.478	-1,3%	-6,7%	-6,8%
	Sin empleo anterior	jun.-17	8.278	-2,2%	15,4%	10,2%	9.184	-2,6%	12,1%	7,0%
SEXO	Hombre	jun.-17	46.563	-2,30%	-9,3%	-10,9%	50.509	-1,57%	-8,8%	-9,8%
	Mujer	jun.-17	57.412	-0,3%	-3,3%	-4,2%	65.595	-0,9%	-4,2%	-4,5%
EDAD	Menor de 25 años	jun.-17	6.022	-4,41%	5,6%	1,2%	7.204	-3,6%	6,1%	5,4%
	Mayor de 25 años	jun.-17	97.953	-1,0%	-6,8%	-7,8%	108.900	-1,0%	-7,0%	-7,6%

\* promedio de lo que va de año