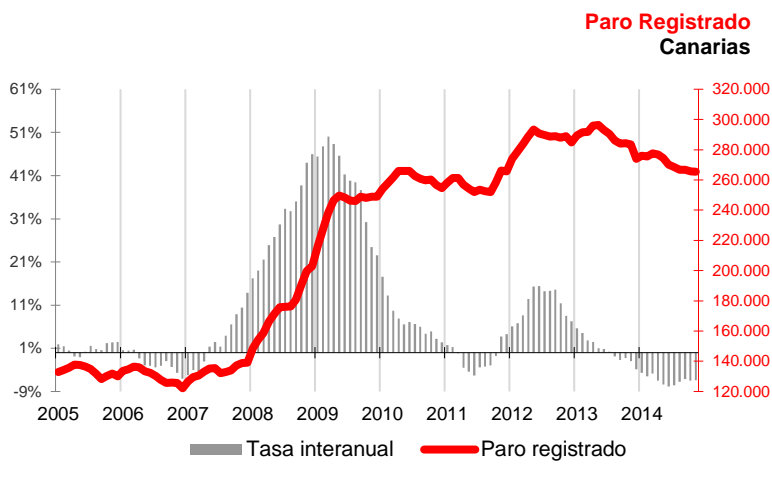


Noviembre registra un nuevo descenso del paro, aunque se modera la caída de meses anteriores

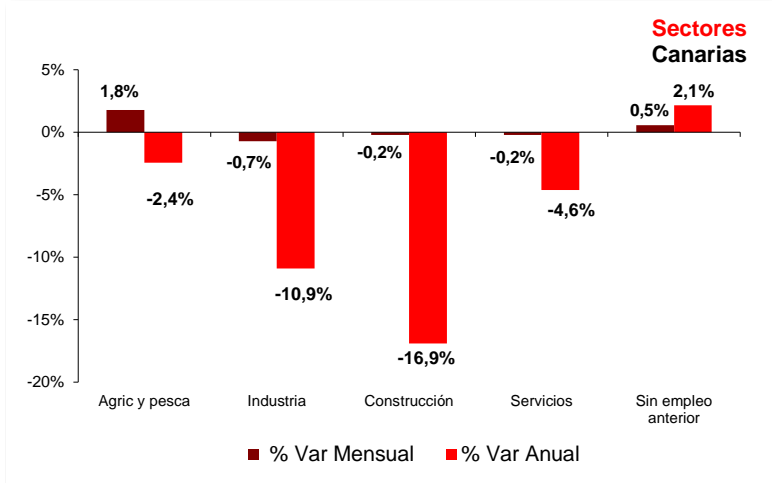
Se mantiene el descenso de la tasa de variación anual, situándose en el -6,3%, tan solo una décima superior a la nacional (-6,2%). El sector primario es el único que registra un aumento mensual del número de parados. Disminuye en el mes el paro femenino, especialmente entre las mujeres menores de 25 años.



Paro Registrado

Los 265.385 parados registrados en las oficinas de empleo de Canarias al finalizar el mes de noviembre suponen un descenso mensual de 406 desempleados y una caída de 17.993 sobre los de noviembre del año 2013 (-6,3%).

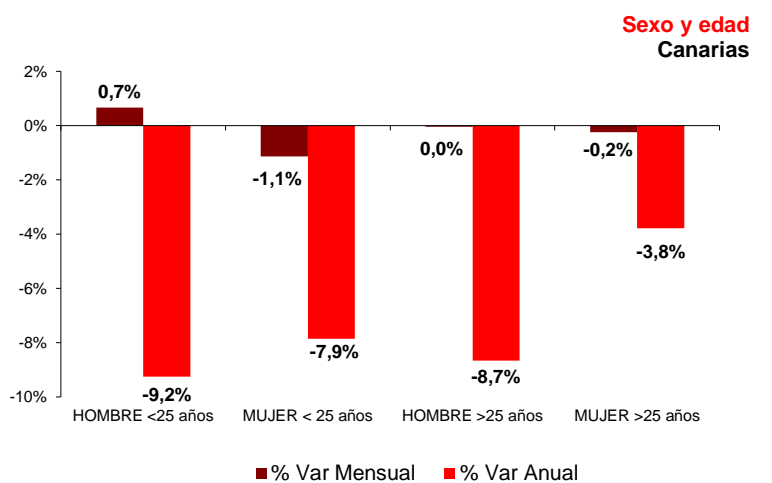
En el total nacional, el paro disminuye en 14.688 personas respecto al mes anterior, hasta los 4.512.116 desempleados, lo que supone un descenso del 0,3%. La tasa anual nacional se sitúa en el -6,2%, con una caída de 296.792 parados.



Sectores

El paro disminuyó en noviembre en el sector Industrial (-0,7%), en Construcción (-0,2%) y en el sector Servicios (-0,2%). Por el contrario, Agricultura y Pesca (1,8%) y el colectivo "Sin empleo anterior" (0,5%) fueron los que registraron aumentos mensuales de la cifra de desempleados.

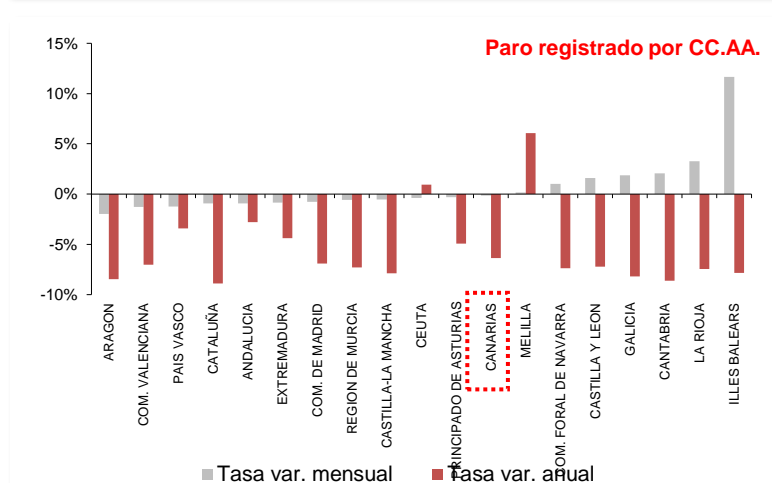
Por lo que se refiere a las tasas anuales, el colectivo "Sin empleo anterior" es el único que registra un aumento en su número de parados (2,1%). En el resto de sectores descendió el desempleo, siendo la caída más acusada, al igual que en meses anteriores, la registrada en Construcción (-16,9%), seguida de Industria (-10,9%), Servicios (-4,6%) y, finalmente, Agricultura y Pesca (-2,4%).



Sexo y edad

El paro femenino disminuye en noviembre a una tasa mensual del -0,3% y la tasa anual refleja una caída del 4,1%. Por su parte, el paro masculino no registra variación porcentual en el mes y anualmente cae a una tasa del 8,7%.

Respecto a la edad, el desempleo desciende sobre el mes anterior tanto entre los mayores de 25 años (-0,1%) como entre los menores de esta edad (-0,2%). Las tasas anuales reflejan descensos del 8,6% de los menores de 25 años y del 6,2% entre los mayores de 25 años.

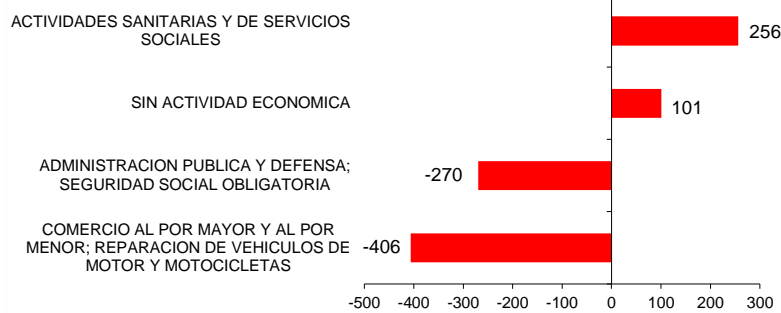


Comunidades Autónomas

En casi todas las regiones se ha registrado un descenso del paro respecto al mes anterior, el mayor en Aragón (-2%) y el menor en Canarias (-0,2%). Por lo que respecta a las regiones en las que aumentó el desempleo, el crecimiento más acusado se produce en Baleares (11,7%) y el menos en Melilla (0,2%).

Respecto a la tasa de variación anual, todas las regiones, excepto Ceuta y Melilla, registran descensos. La caída más acusada se produce en Cataluña (-8,9%) y la menos en Andalucía (-2,8%). Canarias, con un -6,3%, es la quinta región con menor descenso del desempleo.

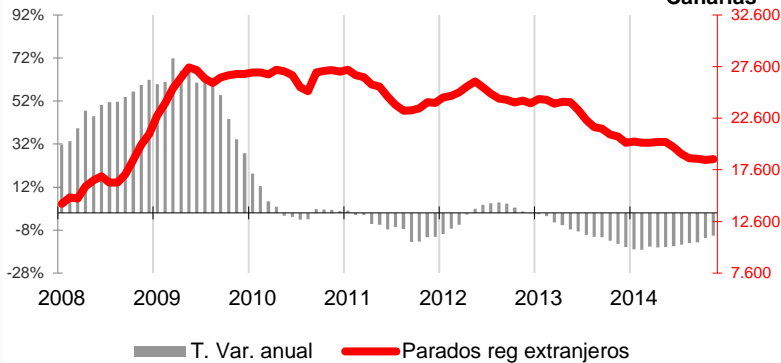
Ramas de actividad con mayor variación mensual absoluta de paro Canarias



Ramas de actividad

La mayor caída absoluta del paro mensual la registran los parados de la rama de "Comercio al por mayor y al por menor; reparación de vehículos de motor y motocicletas" con 406 desempleados menos y los de "Administración Pública y defensa; seguridad social obligatoria", que disminuyen en 270 personas. Por el contrario, en las ramas de "Actividades sanitarias y de servicios sociales" y "Sin actividad económica" se producen los mayores aumentos del desempleo, con 256 y 101 parados más, respectivamente.

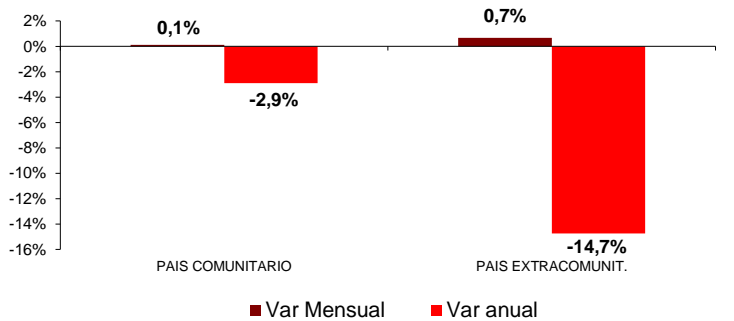
Paro Registrado Extranjeros Canarias



Provincial

En la provincia de Santa Cruz de Tenerife se contabilizó un descenso de 393 parados respecto al mes anterior (-0,3%), con un total de 124.609 desempleados inscritos, mientras que la de Las Palmas registró en noviembre tan sólo 13 parados menos, situando la cifra total en 140.776 desempleados. En cuanto a la tasa anual ambas provincias computan variaciones del mismo signo. El desempleo descendió en Santa Cruz de Tenerife un 6,4% y en Las Palmas un 6,3%. En términos absolutos la disminución anual fue de 8.569 desempleados en Santa Cruz de Tenerife y de 9.424 en Las Palmas.

Variaciones Paro Registrado Extranjeros por procedencia Canarias



Extranjeros

El desempleo de nacionalidad extranjera aumenta en las Islas en 82 parados (0,4%), totalizando 18.630 parados en noviembre, lo que supone 2.192 extranjeros parados menos que hace un año (-10,5%), representando el 7% del desempleo canario. El aumento mensual se registra tanto entre los desempleados comunitarios (0,1%) como entre los no comunitarios (0,7%). La tasa anual refleja descensos de desempleados de la UE (-2,9%) y, especialmente, de los no comunitarios (-14,7%).

Regional / Nacional		Fuente: SEPE	Canarias				España			
Tasas de variación		Periodo	Ultimo dato	mensual	media*	anual	Ultimo dato	mensual	media*	anual
Paro registrado		nov.-14	265.385	-0,2%	-6,4%	-6,3%	4.512.116	-0,3%	-5,6%	-6,2%
SECTORES	Agricultura y pesca	nov.-14	5.794	1,8%	-3,1%	-2,4%	215.165	-3,8%	7,7%	3,0%
	Industria	nov.-14	11.683	-0,7%	-8,6%	-10,9%	450.962	-1,2%	-10,5%	-11,6%
	Construcción	nov.-14	36.590	-0,2%	-16,2%	-16,9%	530.425	-1,7%	-17,4%	-17,9%
	Servicios	nov.-14	192.792	-0,23%	-5,0%	-4,6%	2.927.158	0,3%	-3,7%	-4,3%
	Sin empleo anterior	nov.-14	18.526	0,5%	5,2%	2,1%	388.406	-0,2%	1,6%	1,1%
SEXO	Hombre	nov.-14	127.227	0,0%	-8,1%	-8,7%	2.120.210	-0,7%	-8,0%	-9,0%
	Mujer	nov.-14	138.158	-0,3%	-4,7%	-4,1%	2.391.906	0,1%	-3,2%	-3,5%
EDAD	Menor de 25 años	nov.-14	19.353	-0,2%	-12,5%	-8,6%	416.875	-0,7%	-8,4%	-7,8%
	Mayor de 25 años	nov.-14	60.849	-0,4%	-7,9%	-8,9%	66.378	0,4%	-8,3%	-8,6%
Extranjeros		nov.-14	18.630	0,4%	-14,8%	-10,5%	533.017	0,7%	-7,4%	-6,1%
País Comunitario		nov.-14	7.200	0,1%	-6,8%	-2,9%	189.478	1,2%	3,0%	4,3%
País Extracomunitario		nov.-14	11.430	0,7%	-19,1%	-14,7%	343.539	0,4%	-12,2%	-11,0%

Provincial		Santa Cruz de Tenerife				Las Palmas				
Tasas de variación		Ultimo dato	mensual	media*	anual	Ultimo dato	mensual	media*	anual	
Paro registrado		nov.-14	124.609	-0,3%	-6,2%	-6,4%	140.776	0,0%	-6,5%	-6,3%
SECTORES	Agricultura y pesca	nov.-14	3.001	3,8%	0,6%	0,6%	2.793	-0,4%	-6,5%	-5,5%
	Industria	nov.-14	5.504	-0,45%	-8,7%	-10,3%	6.179	-0,9%	-8,5%	-11,5%
	Construcción	nov.-14	18.335	-1,8%	-16,5%	-18,1%	18.255	1,5%	-16,0%	-15,7%
	Servicios	nov.-14	89.456	-0,17%	-4,7%	-4,5%	103.336	-0,3%	-5,3%	-4,7%
	Sin empleo anterior	nov.-14	8.313	0,2%	7,0%	4,4%	10.213	0,8%	3,8%	0,4%
SEXO	Hombre	nov.-14	60.849	-0,35%	-7,9%	-8,9%	66.378	0,36%	-8,3%	-8,6%
	Mujer	nov.-14	63.760	-0,3%	-4,5%	-4,0%	74.398	-0,3%	-4,8%	-4,1%
EDAD	Menor de 25 años	nov.-14	8.533	-1,09%	-12,3%	-8,7%	10.820	0,5%	-12,7%	-8,5%
	Mayor de 25 años	nov.-14	116.076	-0,3%	-5,8%	-6,3%	129.956	0,0%	-6,0%	-6,1%

* promedio de lo que va de año