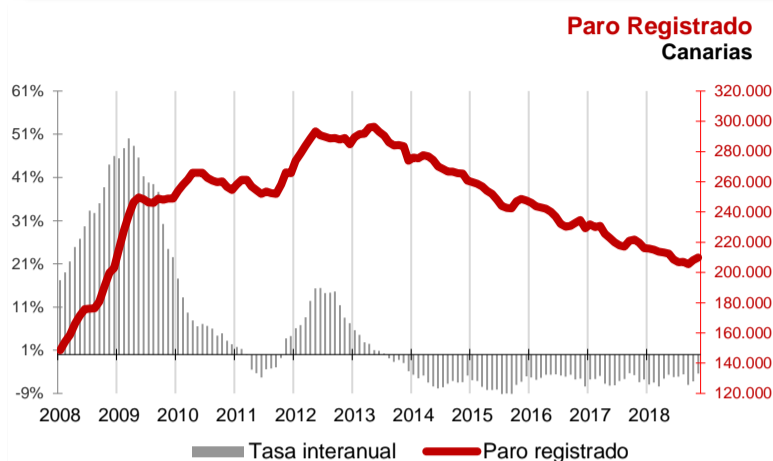




**Aumenta el paro en las Islas un 0,9% mientras que a nivel nacional se registra un ligero descenso del 0,1%**

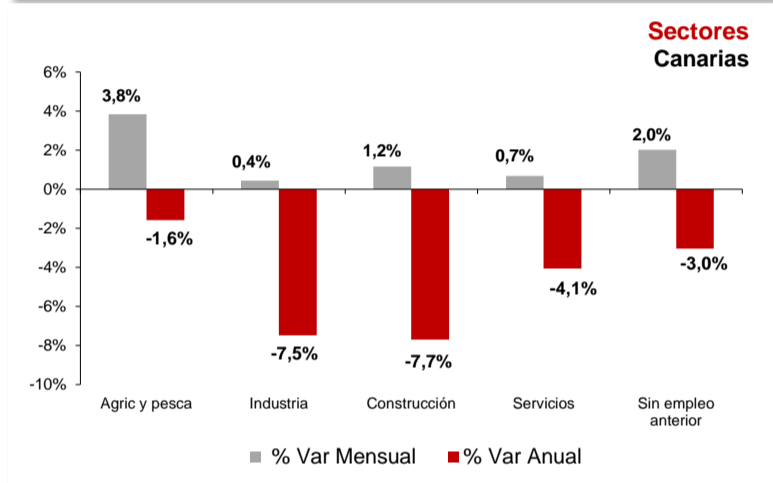
La cifra de paro registrado en Canarias crece en el mes en 1.874 personas y a nivel nacional disminuye en 1.836 desempleados. La tasa anual se mantiene negativa y se modera en las Islas hasta el -4,4%, dos puntos inferior a la nacional (-6,4%). En todos los sectores de actividad aumenta el paro mensualmente, pero la tasa anual continúa descendiendo en todos ellos.



## Paro Registrado

Los 209.975 parados registrados en las oficinas de empleo de Canarias al finalizar el mes de noviembre suponen un aumento mensual de 1.874 desempleados (0,9%) y una caída de 9.723 sobre los de noviembre del año 2017 (-4,4%).

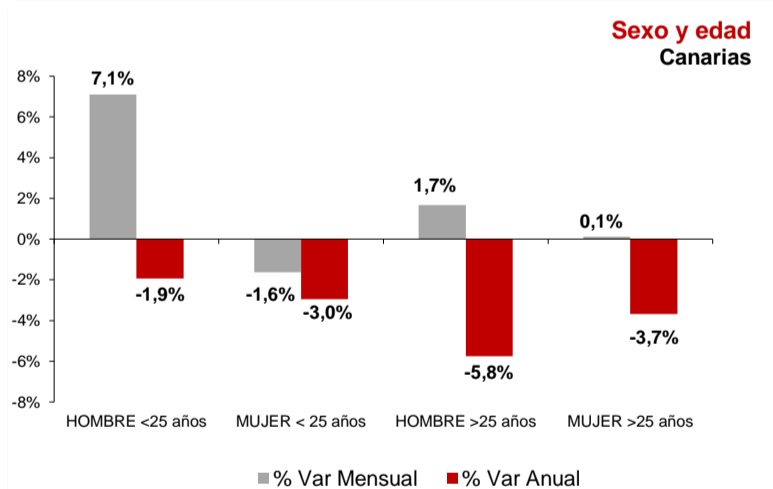
En el total nacional, el paro cae en 1.836 personas respecto al mes anterior hasta los 3.252.867 desempleados, lo que supone un descenso del 0,1%. La tasa anual nacional se sitúa en el -6,4%, con 221.414 parados menos.



## Sectores

El paro aumentó en noviembre en todos los sectores de actividad. El incremento más acusado se produjo en Agricultura y Pesca (3,8%), seguido del colectivo "Sin empleo anterior" (2%), Construcción (1,2%), Servicios (0,7%) y, finalmente, Industria (0,4%).

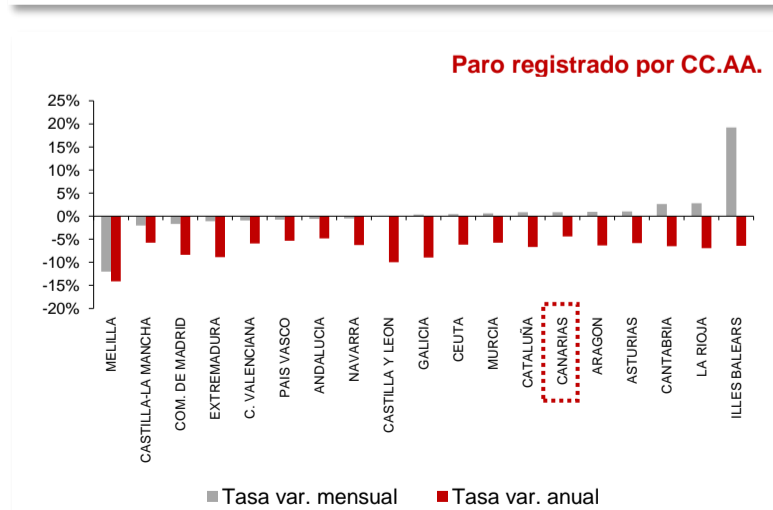
Por lo que se refiere a las tasas anuales, en todos los sectores descendió el desempleo siendo la caída más acusada la registrada en Construcción (-7,7%), seguida de Industria (-7,5%), Servicios (-4,1%), el colectivo "Sin empleo anterior" (-3%) y Agricultura y Pesca (-1,6%).



## Sexo y edad

El paro femenino no registra variación porcentual en noviembre y la tasa anual refleja una caída del 3,6%. Por su parte, el paro masculino sube un 2,1% en el mes y el descenso anual se cifra en el 5,4%.

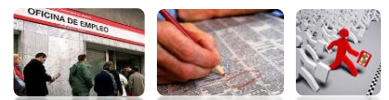
Respecto a la edad, el desempleo aumenta sobre el mes anterior tanto entre los menores de 25 años (2,7%) como entre los mayores de esta edad (0,8%). Las tasas anuales reflejan una disminución del 4,6% en los mayores de 25 años y del 2,4% entre los menores de 25 años.



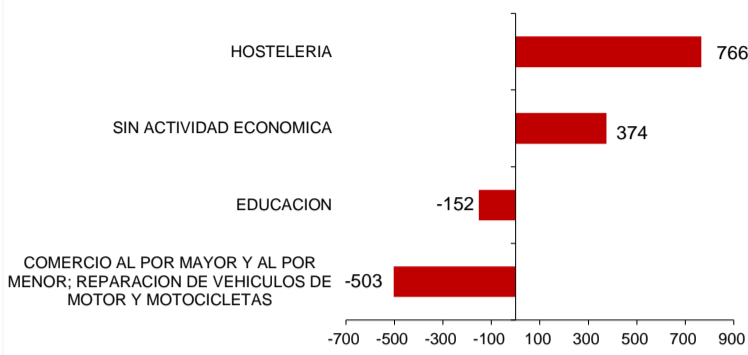
## Comunidades Autónomas

En casi todas las regiones se ha registrado un aumento del paro respecto al mes anterior, el mayor en las Islas Baleares (19,2%), seguido de La Rioja (2,8%) y el menor en Castilla y León (0,1%). De las regiones en las que descendió el desempleo Melilla registró la mayor caída (-12%) y Andalucía y Navarra la menor (-0,5%).

Respecto a la tasa de variación anual, todas las regiones experimentan descensos. La disminución más acusada se produce en Melilla (-14,1%), seguida de Castilla y León (-10%) y Galicia (-9%) y la menos acusada la registra Canarias (-4,4%).



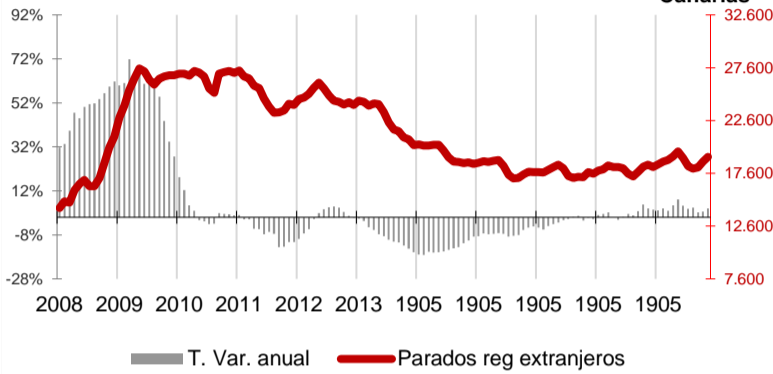
## Ramas de actividad con mayor variación mensual absoluta de paro Canarias



## Ramas de actividad

El mayor descenso absoluto del paro mensual lo registran los parados de la rama "Comercio al por mayor y al por menor; reparación de vehículos de motor y motocicletas" con 503 desempleados menos y los de "Educación", que disminuyen en 152 personas. Por el contrario, en las ramas de "Hostelería" y "Sin actividad económica" se producen los mayores aumentos del desempleo, con 766 y 374 parados más, respectivamente.

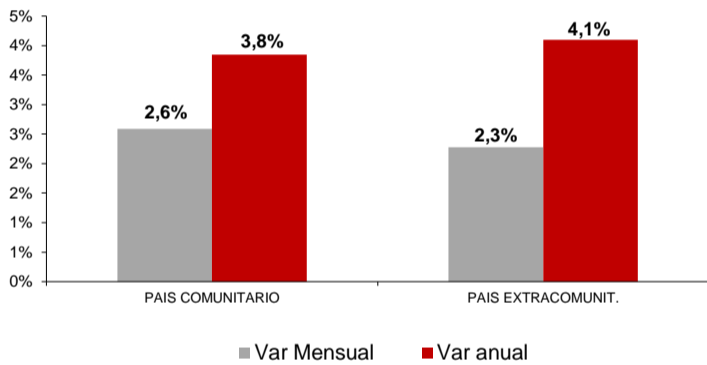
## Paro Registrado Extranjeros Canarias



## Provincial

En la provincia de Santa Cruz de Tenerife se contabilizó un aumento de 731 parados respecto al mes anterior (0,7%), con un total de 100.851 desempleados inscritos y la de Las Palmas registró en noviembre 1.143 parados más (1,1%), situando la cifra total en 109.124 desempleados.

## Variaciones Paro Registrado Extranjeros por procedencia Canarias



En cuanto a la tasa anual ambas provincias experimentaron descensos. El desempleo disminuyó en Santa Cruz de Tenerife un 4% y en Las Palmas un 4,8%. En términos absolutos la caída anual es de 4.227 desempleados en Santa Cruz de Tenerife y de 5.496 en Las Palmas.

## Extranjeros

El desempleo de nacionalidad extranjera aumentó en las Islas en 450 parados (2,4%), totalizando 19.141 parados en noviembre, lo que supone 734 extranjeros parados más que hace un año (4%), representando el 9,1% del desempleo canario.

En el mes de noviembre se produjo un incremento de extranjeros desempleados comunitarios (2,6%) y no comunitarios (2,3%). La tasa anual refleja también un aumento de desempleados comunitarios (3,8%) y no comunitarios (4,1%).

Regional / Nacional		Fuente: SEPE	Canarias				España			
Tasas de variación		Periodo	Ultimo dato	mensual	media*	anual	Ultimo dato	mensual	media*	anual
Paro registrado		nov.-18	209.975	0,9%	-5,8%	-4,4%	3.252.867	-0,1%	-6,5%	-6,4%
SECTORES	Agricultura y pesca	nov.-18	4.432	3,8%	-2,5%	-1,6%	149.163	-0,2%	-8,9%	-9,0%
	Industria	nov.-18	8.034	0,4%	-8,3%	-7,5%	280.163	-0,5%	-9,5%	-7,8%
	Construcción	nov.-18	20.753	1,2%	-13,4%	-7,7%	267.681	-0,1%	-14,0%	-11,9%
	Servicios	nov.-18	157.860	0,68%	-4,6%	-4,1%	2.274.905	0,4%	-5,0%	-5,0%
	Sin empleo anterior	nov.-18	18.896	2,0%	-5,7%	-3,0%	280.955	-2,8%	-6,6%	-8,5%
SEXO	Hombre	nov.-18	90.784	2,1%	-8,6%	-5,4%	1.342.941	0,2%	-9,4%	-8,4%
	Mujer	nov.-18	119.191	0,0%	-3,6%	-3,6%	1.909.926	-0,2%	-4,4%	-4,9%
EDAD	Menor de 25 años	nov.-18	14.691	2,7%	-9,1%	-2,4%	264.590	-3,6%	-7,2%	-9,2%
	Mayor de 25 años	nov.-18	44.214	2,1%	-7,8%	-4,8%	46.570	2,1%	-9,3%	-6,1%
Extranjeros		nov.-18	19.141	2,4%	4,2%	4,0%	401.837	3,0%	-4,0%	-4,7%
País Comunitario		nov.-18	8.214	2,6%	5,3%	3,8%	145.373	3,9%	-4,2%	-3,8%
País Extracomunitario		nov.-18	10.927	2,3%	3,4%	4,1%	256.464	2,5%	-3,9%	-5,1%

## Provincial

Tasas de variación		Santa Cruz de Tenerife				Las Palmas				
		Ultimo dato	mensual	media*	anual	Ultimo dato	mensual	media*	anual	
Paro registrado		nov.-18	100.851	0,7%	-4,8%	-4,0%	109.124	1,1%	-6,7%	-4,8%
SECTORES	Agricultura y pesca	nov.-18	2.284	0,9%	1,3%	-2,6%	2.148	7,2%	-6,5%	-0,5%
	Industria	nov.-18	3.843	0,71%	-6,0%	-6,2%	4.191	0,2%	-10,2%	-8,6%
	Construcción	nov.-18	10.465	1,6%	-11,5%	-5,9%	10.288	0,7%	-15,4%	-9,4%
	Servicios	nov.-18	74.924	0,60%	-4,3%	-4,3%	82.936	0,7%	-4,9%	-3,9%
	Sin empleo anterior	nov.-18	9.335	0,7%	-1,3%	0,9%	9.561	3,3%	-9,5%	-6,6%
SEXO	Hombre	nov.-18	44.214	2,09%	-7,8%	-4,8%	46.570	2,12%	-9,3%	-6,1%
	Mujer	nov.-18	56.637	-0,3%	-2,4%	-3,4%	62.554	0,3%	-4,6%	-3,8%
EDAD	Menor de 25 años	nov.-18	6.741	1,60%	-8,4%	-1,7%	7.950	3,6%	-9,6%	-3,0%
	Mayor de 25 años	nov.-18	94.110	0,7%	-4,6%	-4,2%	101.174	0,9%	-6,5%	-4,9%

\* promedio de lo que va de año