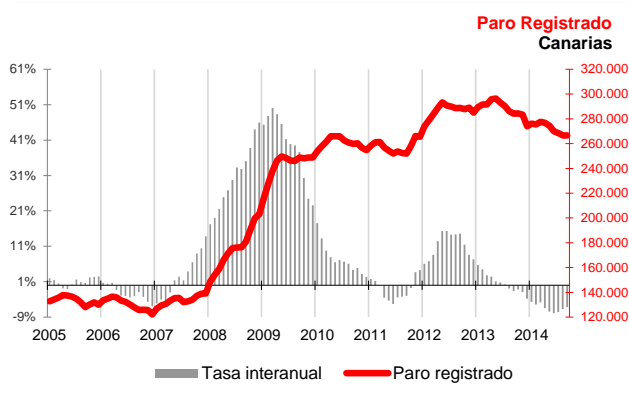




Aunque el paro en las Islas sólo desciende en 31 personas, a nivel nacional se registra un importante aumento de 19.720

La tasa de variación anual continúa descendiendo y se sitúa en el -6,1%, ligeramente superior a la nacional (-5,9%). En todos los sectores, excepto el colectivo "Sin empleo anterior", desciende anualmente el número de desempleados.



Paro Registrado

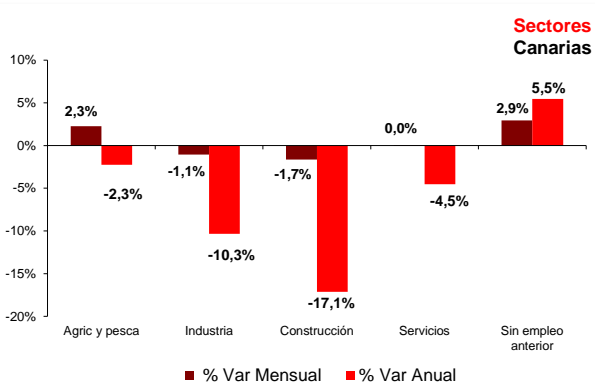
Los 266.637 parados registrados en las oficinas de empleo de Canarias al finalizar el mes de septiembre suponen un descenso mensual de 31 desempleados y una caída de 17.435 sobre los de septiembre del año 2013 (-6,1%).

En el total nacional, el paro aumenta en 19.720 personas respecto al mes anterior, hasta los 4.447.650 desempleados, lo que supone un crecimiento del 0,4%. La tasa anual nacional se sitúa en el -5,9%, con una caída de 276.705 parados.

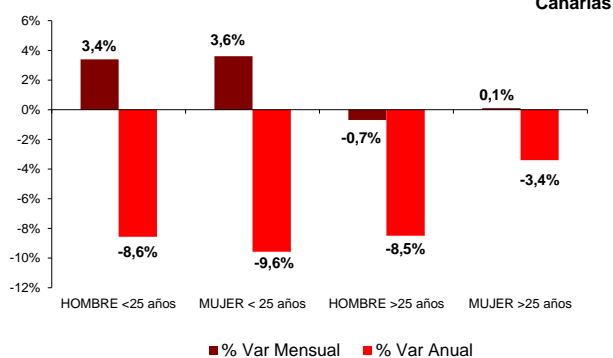
Sectores

El paro disminuyó en septiembre en el sector Industrial (-1,1%) y en Construcción (-1,7%). Por el contrario, aumentó en Agricultura y Pesca (2,3%) y, principalmente, en el colectivo "Sin empleo anterior", donde creció un 2,9%. El sector Servicios no registró variación porcentual.

Por lo que se refiere a las tasas anuales, el colectivo "Sin empleo anterior" es el único que registra un aumento en su número de parados (5,5%). En el resto de sectores descendió el desempleo, siendo la caída más acusada, al igual que en meses anteriores, la registrada en Construcción (-17,1%), seguida de Industria (-10,3%), Servicios (-4,5%) y, finalmente, Agricultura y Pesca (-2,3%) .



Sexo y edad

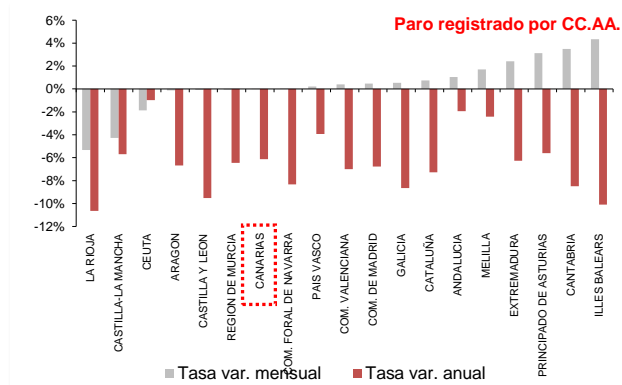


Sexo y edad

El paro femenino aumenta en septiembre a una tasa mensual del 0,3% y la tasa anual refleja una disminución del 3,9%. Por su parte, el paro masculino retrocede un 0,4% en el mes y anualmente cae a una tasa del -8,5%.

Respecto a la edad, el desempleo crece sobre el mes anterior entre los menores de 25 años (3,5%), mientras que entre los mayores de esta edad disminuye (-0,3%). Las tasas anuales reflejan descensos del 9,1% de los menores de 25 años y del 5,9% entre los mayores de 25 años.

Paro registrado por CC.AA.

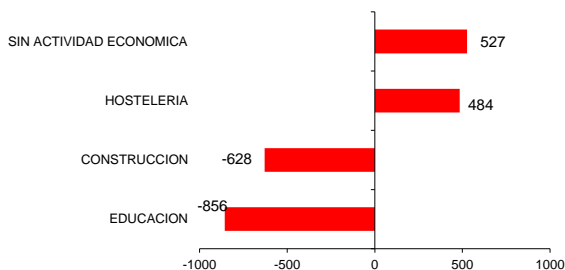


Comunidades Autónomas

En casi todas las regiones se ha registrado un crecimiento del paro respecto al mes anterior, el mayor en Baleares (4,3%) y el menor en el País Vasco (0,2%). Por lo que respecta a las regiones en las que descendió el desempleo, la caída más acusada se produce en La Rioja (-5,3%) y la menos en Aragón, Murcia y Castilla-León (-0,1%). Al igual que Canarias, Navarra tampoco registró variación porcentual.

Respecto a la tasa de variación anual, todas las regiones españolas registran descensos. La caída más acusada se produce en La Rioja (-10,6%) y la menos en Ceuta (-1%). Canarias, con un -6,1%, es la séptima región con menor descenso del desempleo.

Ramas de actividad con mayor variación mensual absoluta de paro Canarias



Ramas de actividad

El mayor aumento absoluto del paro mensual lo registran los parados "Sin actividad económica" con 527 desempleados más y los de "Hostelería", que aumentan en 484 personas. Por el contrario, en las ramas de "Educación" y "Construcción" se producen los mayores descensos del desempleo, con 856 y 628 parados menos, respectivamente.

Provincial

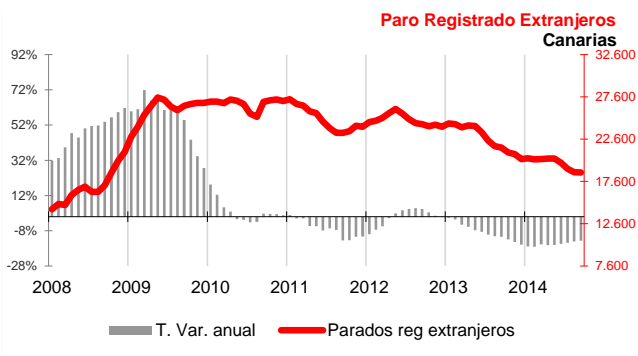
En la provincia de Santa Cruz de Tenerife se contabilizó un aumento de 318 parados respecto al mes anterior (0,3%), con un total de 125.991 desempleados inscritos, mientras que la de Las Palmas registró en septiembre 349 parados menos (-0,2%), situando la cifra total en 140.646 desempleados.

En cuanto a la tasa anual ambas provincias computan variaciones del mismo signo. El desempleo descendió en Santa Cruz de Tenerife un 5% y en Las Palmas un 7,1%. En términos absolutos la disminución anual fue de 6.683 desempleados en Santa Cruz de Tenerife y de 10.752 en Las Palmas.

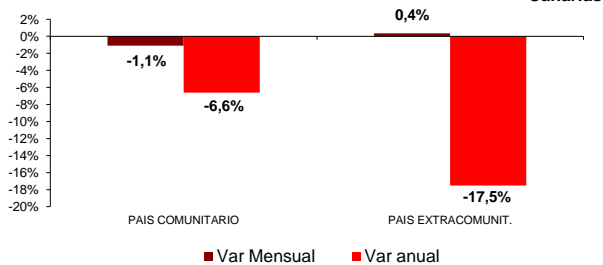
Extranjeros

El desempleo de nacionalidad extranjera desciende en las Islas en 39 desempleados (-0,2%), totalizando 18.668 parados en septiembre, lo que supone 2.937 extranjeros parados menos que hace un año (-13,6%), representando el 7% del desempleo canario.

La caída mensual se registra entre los desempleados comunitarios (-1,1%), ya que los no comunitarios el paro aumenta un 0,4%. La tasa anual refleja descensos del número de desempleados de la UE (-6,6%) y, especialmente, de los no comunitarios (-17,5%).



Variaciones Paro Registrado Extranjeros por procedencia Canarias



Regional / Nacional

		Canarias				España				
Tasas de variación		Ultimo dato	mensual	media*	anual	Ultimo dato	mensual	media*	anual	
Paro registrado	sep.-14	266.637	0,0%	-6,4%	-6,1%	4.447.650	0,4%	-5,5%	-5,9%	
SECTORES	Agricultura y pesca	sep.-14	5.334	2,3%	-3,3%	-2,3%	199.139	-6,9%	8,1%	10,0%
	Industria	sep.-14	11.779	-1,1%	-8,1%	-10,3%	453.223	-1,5%	-10,3%	-11,5%
	Construcción	sep.-14	37.417	-1,7%	-16,0%	-17,1%	548.465	-2,1%	-17,2%	-18,0%
	Servicios	sep.-14	193.651	0,04%	-5,1%	-4,5%	2.856.994	1,5%	-3,6%	-4,2%
	Sin empleo anterior	sep.-14	18.456	2,9%	5,7%	5,5%	389.829	3,0%	1,7%	2,4%
SEXO	Hombre	sep.-14	127.788	-0,4%	-7,9%	-8,5%	2.095.768	-0,2%	-7,9%	-8,4%
	Mujer	sep.-14	138.849	0,3%	-4,8%	-3,9%	2.351.882	1,0%	-3,1%	-3,5%
EDAD	Menor de 25 años	sep.-14	19.393	3,5%	-13,2%	-9,1%	410.279	6,2%	-8,7%	-5,7%
	Mayor de 25 años	sep.-14	61.690	-0,1%	-7,7%	-7,1%	66.098	-0,6%	-8,1%	-9,8%
Extranjeros	sep.-14	18.668	-0,2%	-15,6%	-13,6%	509.817	0,3%	-7,7%	-6,9%	
	País Comunitario	sep.-14	7.256	-1,1%	-7,4%	-6,6%	179.470	-1,3%	2,7%	3,5%
	País Extracomunitario	sep.-14	11.412	0,4%	-19,8%	-17,5%	330.347	1,1%	-12,5%	-11,7%

Provincial

		Santa Cruz de Tenerife				Las Palmas				
Tasas de variación		Ultimo dato	mensual	media*	anual	Ultimo dato	mensual	media*	anual	
Paro registrado	sep.-14	125.991	0,3%	-6,2%	-5,0%	140.646	-0,2%	-6,5%	-7,1%	
SECTORES	Agricultura y pesca	sep.-14	2.554	2,3%	0,4%	2,9%	2.780	2,2%	-6,7%	-6,5%
	Industria	sep.-14	5.571	-1,15%	-8,3%	-9,5%	6.208	-1,0%	-7,9%	-11,1%
	Construcción	sep.-14	19.295	-1,4%	-16,2%	-15,8%	18.122	-1,9%	-15,8%	-18,5%
	Servicios	sep.-14	90.202	0,31%	-4,7%	-3,5%	103.449	-0,2%	-5,4%	-5,4%
	Sin empleo anterior	sep.-14	8.369	3,9%	7,4%	8,9%	10.087	2,1%	4,3%	2,7%
SEXO	Hombre	sep.-14	61.690	-0,14%	-7,7%	-7,1%	66.098	-0,61%	-8,1%	-9,8%
	Mujer	sep.-14	64.301	0,6%	-4,7%	-3,0%	74.548	0,1%	-4,9%	-4,6%
EDAD	Menor de 25 años	sep.-14	8.732	4,84%	-13,1%	-6,1%	10.661	2,4%	-13,3%	-11,4%
	Mayor de 25 años	sep.-14	117.259	-0,1%	-5,7%	-5,0%	129.985	-0,5%	-5,9%	-6,7%

* promedio de lo que va de año