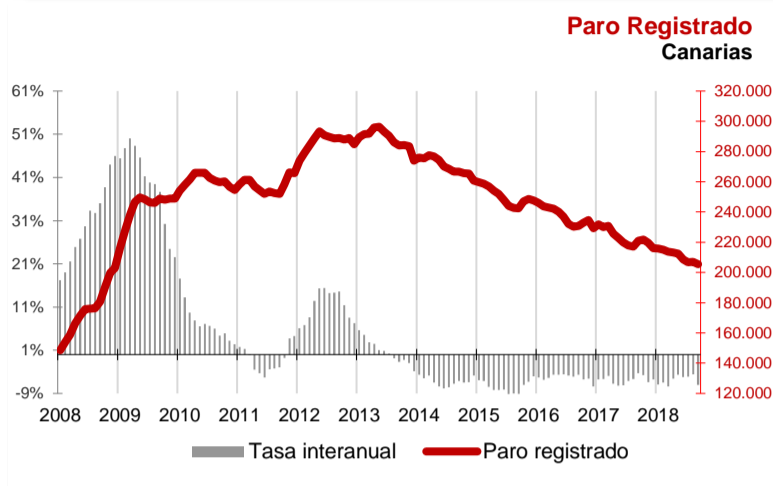




El desempleo cae en septiembre un 0,8% en Canarias mientras que a nivel nacional aumenta un 0,6%

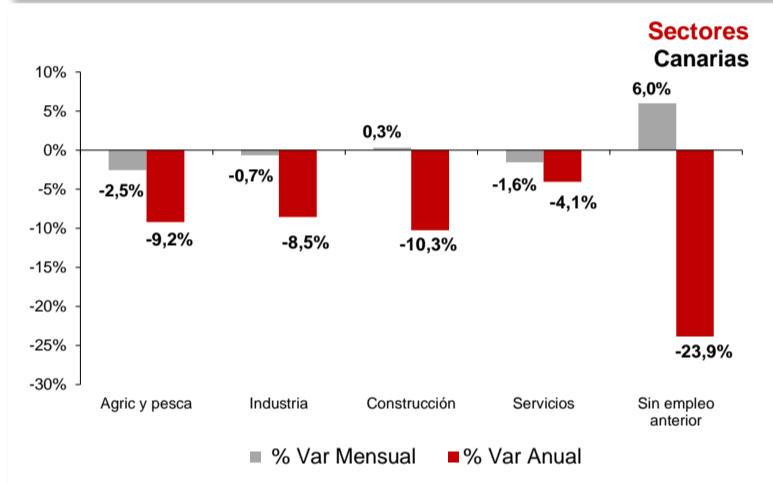
La cifra de paro registrado en Canarias disminuye en el mes de septiembre en 1.587 personas mientras que a nivel nacional aumenta en 20.441 desempleados. La tasa anual sigue mostrando un descenso del desempleo tanto en las Islas como en el conjunto del estado español y se acelera hasta el -7% y -6,1% respectivamente. El paro desciende mensualmente en todos los sectores excepto construcción y en el colectivo sin empleo anterior y anualmente cae en todos.



Paro Registrado

Los 205.430 parados registrados en las oficinas de empleo de Canarias al finalizar el mes de septiembre suponen un descenso mensual de 1.587 desempleados (-0,8%) y una caída de 15.576 sobre los de septiembre del año 2017 (-7%).

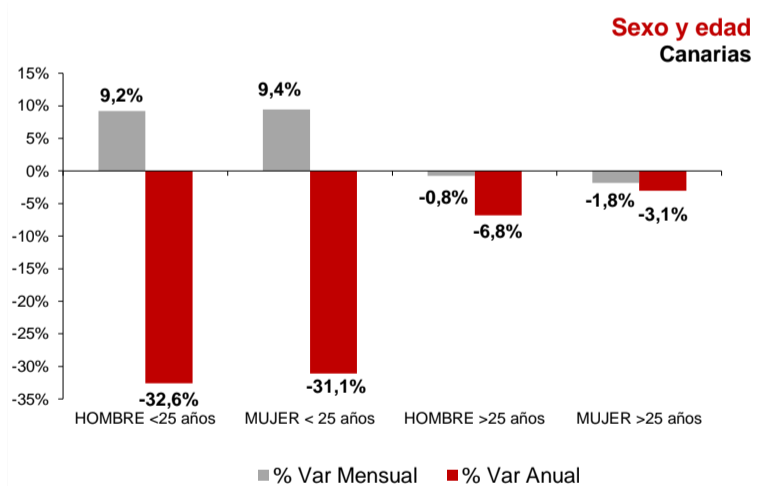
En el total nacional, el paro sube en 20.441 personas respecto al mes anterior hasta los 3.202.509 desempleados, lo que supone un aumento del 0,6%. La tasa anual nacional se sitúa en el -6,1%, con 207.673 parados menos.



Sectores

El paro disminuyó en septiembre en todos los sectores de actividad excepto Construcción (0,3%) y el colectivo "Sin empleo anterior" (6%). El descenso más acusado se registró en Agricultura y Pesca (-2,5%), seguido de Servicios (1,6%) e Industria (-0,7%).

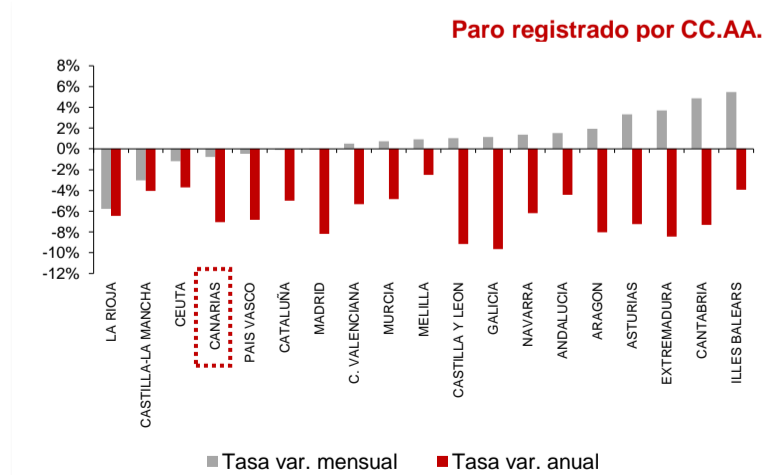
Por lo que se refiere a las tasas anuales, en todos los sectores descendió el desempleo siendo la caída más acusada la registrada en el colectivo "Sin empleo anterior" (-23,9%), seguida de Construcción (-10,3%), Agricultura y Pesca (-9,2%), Industria (-8,5%) y Servicios (-4,1%).



Sexo y edad

El paro femenino desciende en septiembre un 1,3% y la tasa anual refleja una caída del 5,3%. Por su parte, el paro masculino cae un 0,1% en el mes y el descenso anual se cifra en el 9,4%.

Respecto a la edad, el desempleo aumenta sobre el mes anterior entre los menores de 25 años (9,3%) y desciende entre los mayores de esta edad (-1,4%). Las tasas anuales reflejan una disminución del 4,7% en los mayores de 25 años y del 31,8% entre los menores de 25 años.

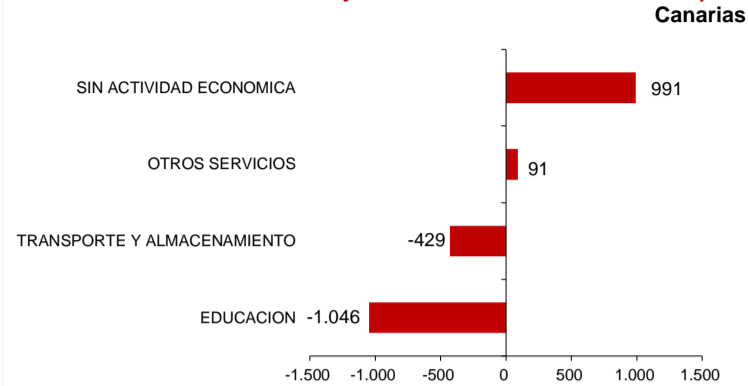


Comunidades Autónomas

En casi todas las regiones se ha registrado un aumento del paro respecto al mes anterior, el mayor en las Islas Baleares (5,5%), seguido de Cantabria (4,9%) y el menor en la Comunidad Valenciana (0,5%). De las regiones en las que descendió el desempleo La Rioja registró la mayor caída (-5,8%) y Madrid y Cataluña la menor (-0,1%).

Respecto a la tasa de variación anual, todas las regiones experimentan descensos. La disminución más acusada se produce en Galicia (-9,6%) y la menor en Melilla (-2,5%). Canarias, con un -7%, es la octava región con mayor descenso del desempleo.

Ramas de actividad con mayor variación mensual absoluta de paro Canarias



Ramas de actividad

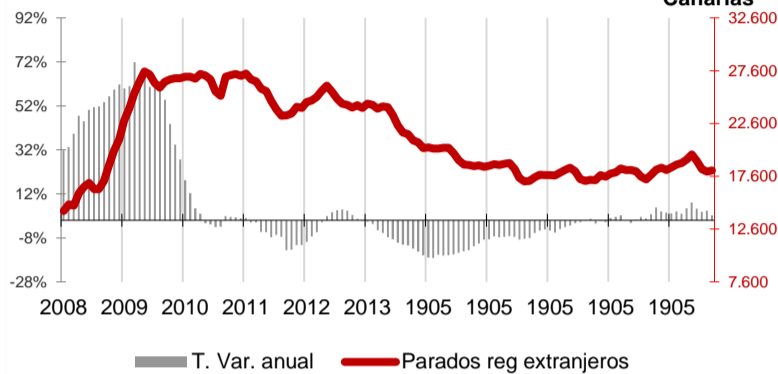
El mayor descenso absoluto del paro mensual lo registran los parados de la rama "Educación" con 1.046 desempleados menos y los de "Transporte y almacenamiento", que disminuyen en 429 personas. Por el contrario, en las ramas de "Sin actividad económica" y "Otros servicios" se producen los mayores aumentos del desempleo, con 991 y 91 parados más, respectivamente.

Provincial

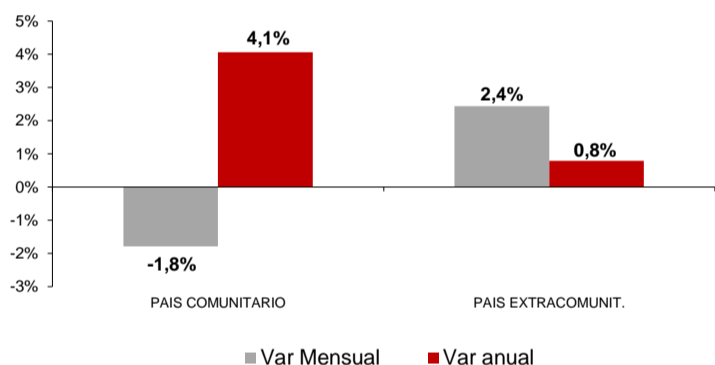
En la provincia de Santa Cruz de Tenerife se contabilizó un descenso de 928 parados respecto al mes anterior (-0,9%), con un total de 98.600 desempleados inscritos y la de Las Palmas registró en septiembre 659 parados menos (-0,6%), situando la cifra total en 106.830 desempleados.

En cuanto a la tasa anual ambas provincias experimentaron descensos. El desempleo disminuyó en Santa Cruz de Tenerife un 6% y en Las Palmas un 8%. En términos absolutos la caída anual es de 6.305 desempleados en Santa Cruz de Tenerife y de 9.271 en Las Palmas.

Paro Registrado Extranjeros Canarias



Variaciones Paro Registrado Extranjeros por procedencia Canarias



Extranjeros

El desempleo de nacionalidad extranjera aumentó en las Islas en 100 parados (0,6%), totalizando 18.146 parados en septiembre, lo que supone 389 extranjeros parados más que hace un año (2,2%), representando el 8,8% del desempleo canario.

En el mes de septiembre se produjo un descenso de extranjeros desempleados comunitarios (-1,8%) y un aumento de los no comunitarios (2,4%). La tasa anual refleja un incremento de desempleados comunitarios (4,1%) y no comunitarios (0,8%).

Regional / Nacional		Canarias				España				
Tasas de variación		Ultimo dato	mensual	media*	anual	Ultimo dato	mensual	media*	anual	
Paro registrado	sep.-18	205.430	-0,8%	-5,9%	-7,0%	3.202.509	0,6%	-6,6%	-6,1%	
SECTORES	Agricultura y pesca	sep.-18	3.997	-2,5%	-2,4%	-9,2%	140.232	-5,7%	-8,7%	-11,1%
	Industria	sep.-18	7.948	-0,7%	-8,3%	-8,5%	278.790	-0,9%	-9,8%	-8,5%
	Construcción	sep.-18	20.521	0,3%	-14,5%	-10,3%	271.531	-2,7%	-14,4%	-13,2%
	Servicios	sep.-18	155.401	-1,57%	-4,7%	-4,1%	2.223.594	1,3%	-5,0%	-4,2%
	Sin empleo anterior	sep.-18	17.563	6,0%	-4,8%	-23,9%	288.362	3,5%	-6,3%	-8,0%
SEXO	Hombre	sep.-18	87.328	-0,1%	-9,0%	-9,4%	1.313.151	0,5%	-9,5%	-8,8%
	Mujer	sep.-18	118.102	-1,3%	-3,4%	-5,3%	1.889.358	0,8%	-4,4%	-4,1%
EDAD	Menor de 25 años	sep.-18	13.132	9,3%	-8,5%	-31,8%	263.605	9,5%	-6,9%	-8,6%
	Mayor de 25 años	sep.-18	42.329	-0,8%	-8,2%	-8,5%	44.999	0,6%	-9,7%	-10,1%
Extranjeros	sep.-18	18.146	0,6%	4,4%	2,2%	374.054	2,1%	-3,9%	-3,9%	
	País Comunitario	sep.-18	7.911	-1,8%	5,8%	4,1%	134.891	-1,2%	-4,3%	-3,6%
	País Extracomunitario	sep.-18	10.235	2,4%	3,4%	0,8%	239.163	4,0%	-3,6%	-4,1%

Provincial		Santa Cruz de Tenerife				Las Palmas				
Tasas de variación		Ultimo dato	mensual	media*	anual	Ultimo dato	mensual	media*	anual	
Paro registrado	sep.-18	98.600	-0,9%	-4,9%	-6,0%	106.830	-0,6%	-6,8%	-8,0%	
SECTORES	Agricultura y pesca	sep.-18	2.016	-7,4%	1,7%	-5,5%	1.981	3,0%	-6,7%	-12,7%
	Industria	sep.-18	3.832	-0,44%	-5,8%	-5,4%	4.116	-0,9%	-10,4%	-11,3%
	Construcción	sep.-18	10.309	-0,3%	-12,4%	-9,2%	10.212	0,9%	-16,5%	-11,3%
	Servicios	sep.-18	73.691	-1,64%	-4,3%	-3,9%	81.710	-1,5%	-5,1%	-4,2%
	Sin empleo anterior	sep.-18	8.752	6,1%	-0,7%	-18,3%	8.811	5,9%	-8,5%	-28,7%
SEXO	Hombre	sep.-18	42.329	-0,81%	-8,2%	-8,5%	44.999	0,59%	-9,7%	-10,1%
	Mujer	sep.-18	56.271	-1,0%	-2,2%	-4,0%	61.831	-1,5%	-4,5%	-6,4%
EDAD	Menor de 25 años	sep.-18	6.064	7,92%	-8,1%	-30,5%	7.068	10,5%	-8,9%	-33,0%
	Mayor de 25 años	sep.-18	92.536	-1,5%	-4,7%	-3,8%	99.762	-1,3%	-6,7%	-5,5%

* promedio de lo que va de año